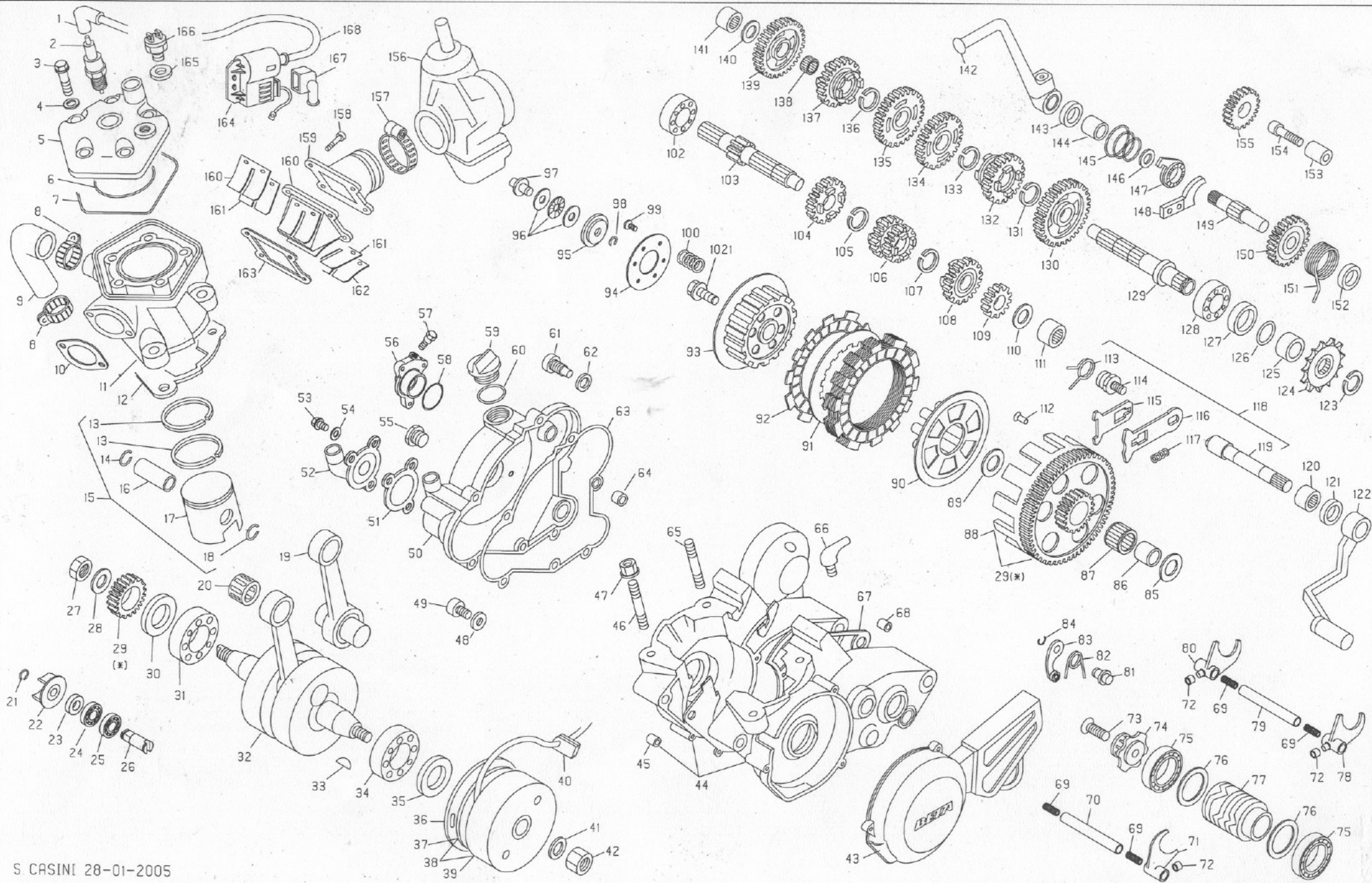
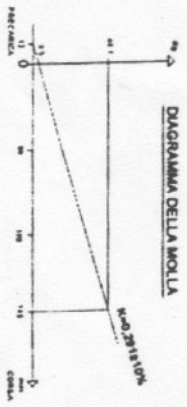
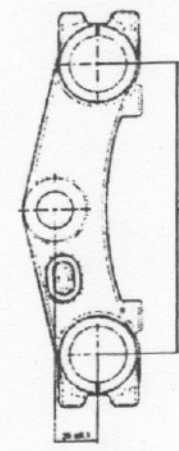
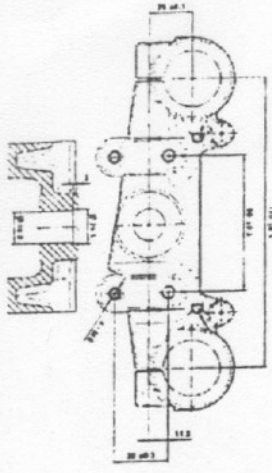


N.	CODICE	DESCRIZIONE	N.	CODICE	DESCRIZIONE	N.	CODICE	DESCRIZIONE
1	21-27058	LEVA COMANDO FRENO NUDA	56	13-21150	DADO 12x1,25	111	29-15735	TUBO RADIATORE INFERIORE
2	21-02151	LEVA COMANDO FRENO ANTER.	57	29-10090-0-52	TASSELLO GUIDACATENA	112	11-46100	BULLONE TE 5x8
3	16-50510	GUARNIZIONE 10x15x1 RAME	58	31-30500	VITE TSPCE 6x12	113	27-36000	RONDELLA 5x11
4	29-09124	TUBO FRENO A DISCO ANTER.	59	25-25970	PATTINO TENDICATENA COMPL.	114	28-91500	SILENT-BLOCK
5	11-65041	BULLONE FORATO TUBO FRENO	60	13-46314	DISTANZIALE PER PATTINO	115	28-98012-0-59	SUPPORTO ELETTROVENTOLA
6	16-23593-0-57	GOMMA PROTEZ. MANUBRIO	61	22-81111	MOLLA PATTINO TENDICATENA	116	16-45538-1-67	GRIGLIA RADIATORE
7	29-21977-0-52	TRASMISSIONE GAS	62	16-22500	GOMMA PER PATTINO TENDIC.	117	27-23641	RADIATORE
8	22-18531	MANOPOLE -COPPIA-	63	22-11180	MAGLIA CONGIUNZ. 1/2x5/16	118	29-01821	TAPPO RADIATORE
9	12-55091	COMANDO GAS NUDDO	64	12-08050	CATENA 1/2x5/16 P.120	119	29-15811	TUBETTO 5x9
10	28-98600	SUPPORTO PER SFIATO	65	12-84771-0-52	COPRICATENA	120	12-98300	CUSCINETTO CONICO 20x42x15
11	29-15811	TUBETTO 5x9	66	25-98955	PROTEZIONE CORONA	121	29-11557-0-33	TELAIO
12	21-02421	LEVA COMANDO FRIZIONE	67	29-11891	TENDICATENA SINISTRO	122	25-98670	PROTEZIONE CUSCINETTO
13	21-27081	LEVA COMANDO FRIZIONE NUDA	68	15-49632	FORCELLONE	123	31-02170	VALVOLA SFIATO SERBATOIO
14	16-50510	GUARNIZIONE IN RAME	69	15-14653	FASCETTA FISS. TUBO FRENO	124	31-30520	VITE 6x16 T.12
15	29-09094	TUBO FRIZIONE IDRAULICA	70	29-11892	TENDICATENA DESTRO	125	28-06071	SERBATOIO
16	22-20457-0-33	MANUBRIO	71	16-29490	GOMMINO BATTUTA CAVALLETTO	126	29-15811	TUBETTO 5x9
17	18-84983	INTERRUTTORE MASSA	72	12-39972	CAVALLETTO	127	29-00525-0-59	TAPPO SERBATOIO
18	22-28953-8	MASCHERINA COMPL. C/DECALCO	73	22-47022	MOLLA CAVALLETTO ESTERNA	128	12-88517-8	COPRISERBATOIO CON DECALCO
19	25-25220	PASSAFILI TUBO FRENO	74	22-47019	MOLLA CAVALLETTO INTERNA	129	31-30520	VITE 6x16 T.12
20	25-15189-0-97	PARAFANGO ANTERIORE	75	25-55725	PERNO FORCELLONE	130	25-60310	PIASTRINA PER VITE M6
21	28-98270	SUPPORTO PARAFANGO ANTER.	76	11-55450	BULLONE 8x30	131	13-62000	DISTANZIALE
22	15-08134	FORCELLA	77	13-46313	DISTANZIALE PEDALE FRENO	132	25-19583-8-59	PARAFANGO POST. C/DECALCO
23	28-95653	SUPPORTO PARAFANGO ANTER.	78	22-80510	MOLLA PEDALE FRENO	133	28-91779	SILENZIATORE
24	15-14600	FASCETTA TUBO FRENO	79	25-28092	PEDALE FRENO	134	22-12120	MANICOTTO PER SILENZIATORE
25	23-10060	NIPPLES	80	25-91182	POMPA PEDALE FRENO	135	15-25205	FILTRO IN SPUGNA
26	25-03047	PINZA FRENO ANTERIORE	81	10-84093	ASTA COMANDO POMPA	136	12-73181	COPERCHIO SCATOLA FILTRO
27	27-23833	RAGGIO 3x250 LATO DISCO	82	28-93130	STAFFA BLOCC. ASTA FRENO	137	15-24651	FILTRO BENZINA
28	27-23834	RAGGIO 3x252 LATO NO-DISCO	83	29-10593	TAPPO IN GOMMA PERNO FORC.	138	29-15811	TUBETTO 5x9
29	12-94010	CUSCINETTO 15x35x11 SCH.	84	31-65510	VITE TCCE 10x55	139	27-81082	RUBINETTO MISCELA
30	13-85766	DISTANZ. MOZZO ANTER. DX	85	13-19010	DADO AUTOBLOCC. 10 BASSO	140	25-24655-0-59	PASSARUOTA
31	25-55693	PERNO RUOTA ANTERIORE	86	27-54000	RONDELLA 10x21	141	25-60310	PIASTRINA PER VITE M6
32	13-55240	DISTANZIALE COPRIDISCO	87	10-03723	AMMORTIZZATORE	142	14-40040	ELASTICO COPERCHIO FILTRO
33	12-88071-1-33	COPRIDISCO ANTERIORE	88	27-54000	RONDELLA 10x21	143	22-13576	MANICOTTO SCATOLA FILTRO
34	12-79400	COPERTURA 2,75x21	89	11-63000	BULLONE 10x50 RS	144	15-15360	FASCETTA 25-45
35	12-16410	CAMERA 2,75x21	90	22-55535	MOLLA PROTEZ. TUBO FRENO	145	25-55815	PERNO RUOTA POSTERIORE
36	15-38200	FLAP 21x25	91	29-15862	TUBETTO 3x8	146	13-85767	DISTANZ. MOZZO POST. DES.
37	22-07243	MOZZO ANT. C/CUSC. E DIST.	92	28-05100	SERBATOIO OLIO FRENI	147	12-94010	CUSCINETTO 15x35x11 SCH.
38	12-42864	CERCHIO ANTERIORE 21	93	25-32530	PEDANA POGGIPIEDI SIN.	148	11-49010	BULLONE 6x20 RS
39	13-39278	DISCO FRENO ANTER. 175	94	22-62020	MOLLA PEDANA POGGIAP. SIN	149	27-39400	RONDELLA S6
40	11-49010	BULLONE 6x20 RS	95	13-46530	DISTANZIALE 8x12x17	150	13-39414	DISCO FRENO POSTERIORE 150
41	27-39400	RONDELLA S6	96	11-55700	BULLONE 8x45 RS	151	22-08042	MOZZO POST. C/CUSC. E DIST.
42	13-62704	DISTANZ. INTERNO MOZZO ANT.	97	31-27510	VITE TCIC 4x20	152	15-36000	FLAP 17/18x25
43	13-85765	DISTANZ. MOZZO ANTER. SX	98	27-34500	RONDELLA 4 VI	153	12-89587	CORONA Z.60
44	13-17000	DADO 8x8 CH 13	99	14-01040	ELETTROVENTOLA	154	12-18460	CAMERA 4,00x18
45	27-48000	RONDELLA 8 GROWER	100	11-57990	BULLONE 8x180 RS	155	12-81520	COPERTURA 4,00x18
46	15-17500	FERMAFASCIONE ANTERIORE	101	27-49500	RONDELLA 8x18	156	29-09125	TUBO FRENO A DISCO POSTER.
47	22-03344	MARMITTA	102	13-17020	DADO AUTOBLOCC. 8 BASSO	157	25-03033	PINZA FRENO POSTER.
48	16-80321	GUARNIZIONE PER GHIERA	103	22-62010	MOLLA PEDANA POGGIAP. DES.	158	12-42866	CERCHIO POSTER. 18
49	16-23342	GOMMA PER CARTER PARASASSI	104	25-32520	PEDANA POGGIPIEDI DES.	159	15-17550	FERMAFASCIONE POSTERIORE
50	31-63930	VITE TSPCE 8x20	105	27-28092	REGOLATORE	160	27-48000	RONDELLA 8 GROWER
51	12-32172	CARTER PARASASSI	106	18-01851	IMPIANTO TERMOINTERRUTTORE	161	13-17000	DADO 8x8 CH 13
52	13-49201	DISTANZIALE FORCELLONE	107	29-11562-0-33	TELAIO COLLEGAMENTO SIN.	162	13-62714	DISTANZ. INTERNO MOZZO POST
53	10-41195	ANELLO PARAPOLVERE 20x26x4	108	29-11561-0-33	TELAIO COLLEGAMENTO DES.	163	13-85769	DISTANZ. MOZZO POST. SIN.
54	11-26451	BOCCOLA SINTERIZZATA	109	15-15230	FASCETTA 14-24	164	27-55600	RONDELLA BISELLATA 12x24
55	27-55600	RONDELLA BISELLATA 12x24	110	29-15736	TUBO RADIATORE SUPERIORE	165	13-21150	DADO 12x1,25
						PARTICOLARI NON FIGURANTI		
						12-43060		CHIAVE CANDELA
						13-33816-1		DECALCO PARAFANGO ANTER.
						13-34063		DECALCO CICLOM. -SERIE-
						13-34063-3		DECALCO PARAFANGO POSTER.
						13-34052-4		DECALCO COPRISERBATOIO
						13-34062-5		DECALCO MASCHERINA
						13-34052-6		DECALCO COMPLETAMENTO
						27-02556-0-57		RUOTA ANTERIORE
						27-04824-0-57		RUOTA POSTERIORE
						37-42862		MOTORE



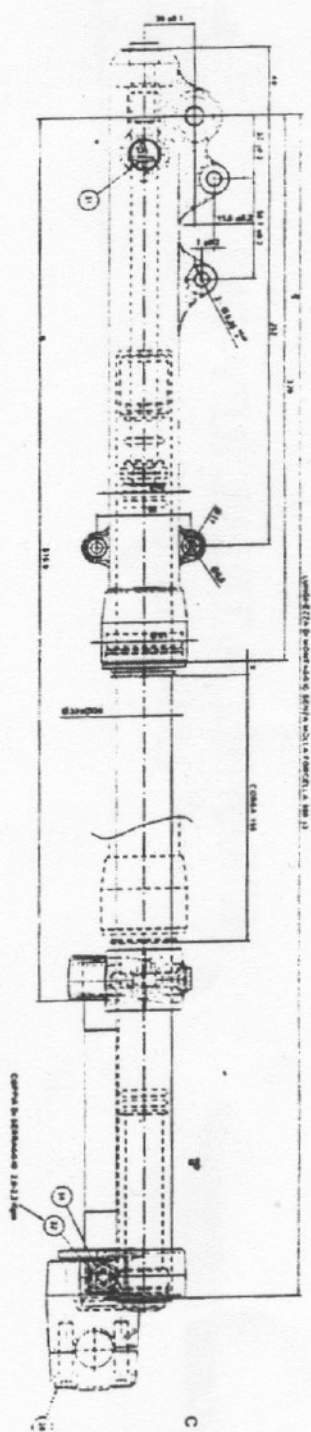
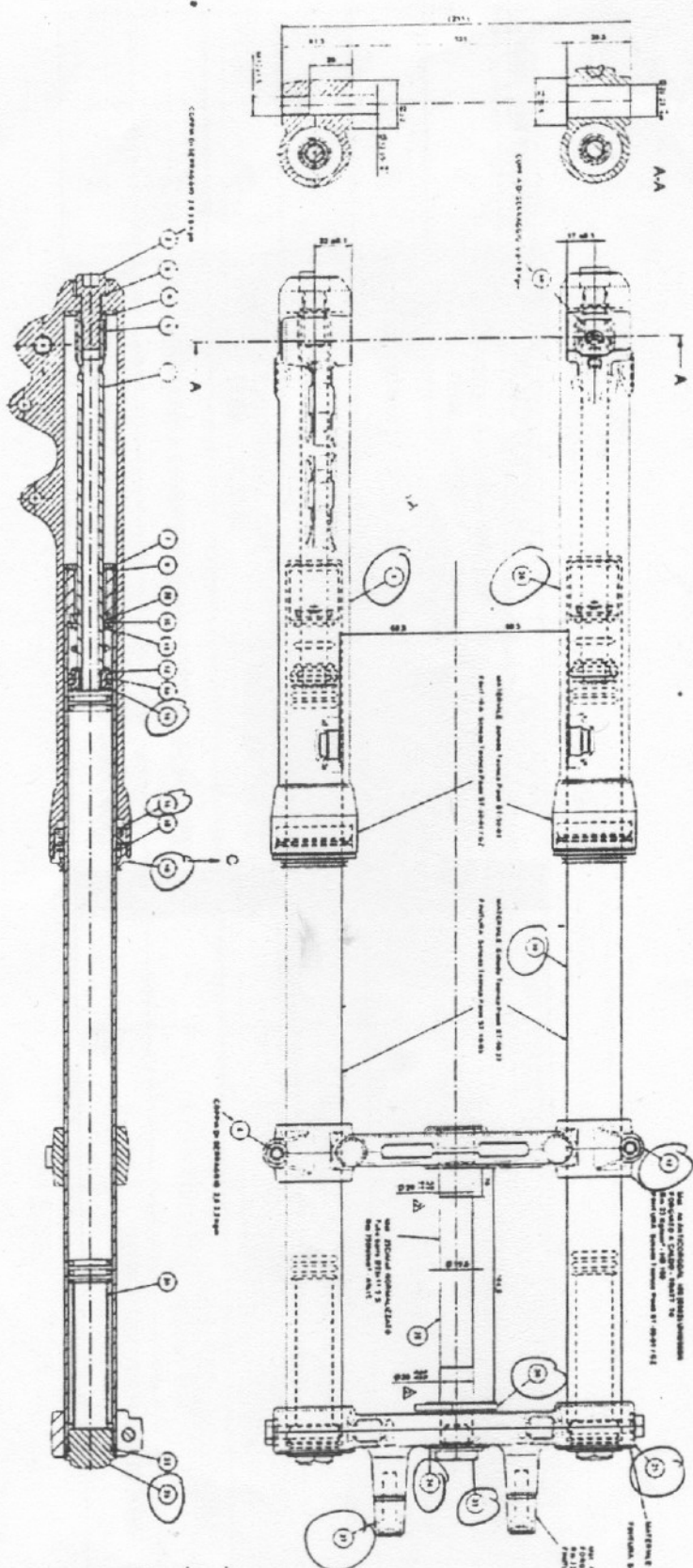
N.	CODICE	DESCRIZIONE	N.	CODICE	DESCRIZIONE	N.	CODICE	DESCRIZIONE
1	27-13513	RACCORDO CANDELA	60	10-66340	ANELLO OR 16x3	119	11-22200	BOCCOLA A RULLI 12x18x12
2	12-25200	CANDELA ANC3 SCHEMATATA	61	31-88500	VITE RICHIAMO MOLLA VENTAGLIO	120	10-12010	ALBERO COMANDO CAMBIO
3	11-52425	BULLONE SPEC. 7x33	62	16-49100	GUARNIZIONE 8x12x0.5 IN RAME	121	10-47500	ANELLO PARAOLIO 12x20x5
4	27-45100	RONDELLA 7x12x0.5 IN RAME	63	16-71520	GUARNIZIONE COPERCHIO FRAZIONE	122	21-21220	LEVA COMANDO CAMBIO
5	29-12025-0-57	TESTA	64	16-37010	GRANO RIFERIMENTO 9 15	123	28-25410	SEEGER AS 20E
6	10-67110	ANELLO OR 53 70x1.78 VYTON	65	25-98050	PRIGIONIERO 8x41	124	25-61050	PIGNONE CATENA Z 10
7	10-66960	ANELLO OR 94 97x1.78	66	27-23470	RACCORDO PER SFIATO	125	13-55250	DISTANZIALE PIGNONE CATENA
8	15-15230	FASCETTA 14/24	67	16-55030	GUARNIZIONE CARTER	126	10-66350	ANELLO OR 18.77x1.78
9	29-15910	TUBO LIQUIDO RAFFREDDAMENTO	68	16-41530	GRANO RIFERIMENTO	127	10-64700	ANELLO PARAOLIO 26x35x7
10	16-80321	GUARNIZIONE SCARICO	69	22-65015	MOLLA	128	12-98000	CUSCINETTO 20.42.12
11	12-52463-0-57	CILINDRO D. 48	70	25-51011	PERNO FORCHETTA	129	10-28051-8	ALBERO SECONDARIO
12	16-61750	GUARNIZIONE CILINDRO-CARTER	71	15-64031	FORCHETTA 5-6	130	18-52030-8	INGRANAGGIO 2 VEL. SU SEC.
13	28-60180	SEGMENTO D. 48	72	11-29035	BOCCOLINO PER FORCHETTA	131	28-25410	SEEGER AS 20E
14	10-42010	ANELLO FERMA SPINOTTO	73	31-30510	VITE TSPCE 6x30	132	18-67142-8	INGRANAGGIO 6 VEL. SE SEC.
15	25-80270-8	PISTONE COMPLETO D. 48	74	12-19122	CAMMA ARRESTO MARCE	133	28-25410	SEEGER AS 20E
16	28-93620	SPINOTTO	75	12-99405	CUSCINETTO 25x37x7	134	18-61500-8	INGRANAGGIO 3 VEL. SU SEC.
17	25-80270	PISTONE D. 48	76	27-73695	RONDELLA SPESS.	135	18-64100-8	INGRANAGGIO 4 VEL. SU SEC.
18	10-42010	ANELLO FERMA SPINOTTO	77	12-19113	CAMMA	136	28-25410	SEEGER AS 20E
19	11-03716-8	BIELLA COMPLETA	78	15-64012	FORCHETTA 1-4	137	18-66442-8	INGRANAGGIO 5 VEL. SU SEC.
20	16-11500	GABBIA SPINOTTO	79	25-51021	PERNO FORCHETTA	138	16-12650	GABBIA 14x18x8
21	28-22660	SEEGER 9E	80	15-64011	FORCHETTA 2-3	139	18-43023-8	INGRANAGGIO 1 VEL. SU SEC.
22	31-21831	VENTOLA POMPA ACQUA	81	25-54430	PERNO FISS. LEVA ARR. MARCE	140	27-60500	RONDELLA SPESS. 12x25x1
23	10-44610	ANELLO PARAOLIO 10x18x4	82	22-39580	MOLLA PER LEVA ARRESTO MARCE	141	11-22250	BOCCOLA A RULLI 12-19-12
24	12-93400	CUSCINETTO 10x19x5 2SCH	83	21-17150	LEVA ARRESTO MARCE COMPL.	142	21-55153	LEVA MESSA IN MOTO COMPL.
25	12-93390	CUSCINETTO 10x19x5	84	28-22700	SEEGER 10E	143	10-52010	ANELLO PARAOLIO 14x24x7
26	10-27750	ALBERO PER POMPA ACQUA	85	27-71100	RONDELLA SPEC. 17x30x1.5	144	11-31020	BOCCOLA SINTERIZZ. 14x18x11.5
27	13-28951	DADO SPEC. 14x1 25x5 CH22	86	11-27120	BOCCOLA 17.21.17.2	145	22-36570	MOLLA CONICA PER MANICOTTO MM
28	27-61550	RONDELLA 14x20x1	87	16-17280	GABBIA 21.25.17	146	27-61550	RONDELLA SPESS. 14x20x1
29	29-07302-8	TRASMISSIONE PRIMARIA C/CAMPANA	88	12-20770	CAMPANA FRAZIONE	147	22-14090-8	MANICOTTO MM
30	10-64110	ANELLO PARAOLIO 20x35x6 VYTON	89	27-71100	RONDELLA SPEC. 17x30x1.5	148	25-57945	PIASTRINA PER MM
31	12-99022	CUSCINETTO 20x52x15	90	12-29593	CAPELLOTTO FRAZIONE	149	10-15120-8	ALBERO MESSA IN MOTO
32	10-00682	ALBERO MOTORE	91	13-38130	DISCO ACCIAIO	150	18-14620-8	INGRANAGGIO MM
33	12-46000	CHIAVETTA 3x3 7x9 7	92	13-43210	DISCO SUGHERITE	151	22-78250	MOLLA RITORNO LEVA MM
34	12-99022	CUSCINETTO 20x52x15	93	29-09613	TAMBURINO FRAZIONE	152	13-48080	DISTANZIALE MM
35	10-64110	ANELLO PARAOLIO 20x35x6 VYTON	94	13-42050	DISCO PORTAMOLLE	153	25-43910	PERNO INGRANAGGIO OZIOSO
36	25-60163	PIASTRA STATORE	95	28-16820	SCODELLINO STACCO FRAZIONE	154	31-31050	VITE BRUGOLA TCCE 6x15
37	28-97807	STATORE	96	16-11250	GABBIA REGGISP. 6x19x2 C/RALLE	155	18-67810-8	INGRANAGGIO OZIOSO
38	31-03263	VOLANO MAGNETE	97	25-52991	PERNO STACCO FRAZIONE	156	12-05063	CARBURATORE PHBC 21
39	27-00359	ROTORE	98	28-22610	SEEGER 6E	157	15-15370	FASCETTA 25/37
40	16-33560	GOMMINO PASSAFILI VOLANO	99	31-34400	VITE TSPCE 6x20	158	31-34510	VITE BRUGOLA TCCE 6x20
41	27-52500	RONDELLA 10 GROWER	100	22-65093	MOLLA PER SCODELLINO FRIZ.	159	27-23051	RACCORDO CARBURATORE
42	13-25100	DADO SPEC. 10x1 25x17 CH 15	101	11-59150	BULLONE 10.20 C/RONDELLA	160	31-02140	VALVOLA ASPIRAZIONE COMPLETA
43	12-70084-0-57	COPERCHIO VOLANO	102	12-95500	CUSCINETTO 17.40.9	161	25-59670	PIASTRINA PER VALVOLA
44	12-06227	CARTER	103	10-23520-8	ALBERO PRIMARIO	162	21-15360	LAMELLA PER VALVOLA
45	16-41510	GRANO RIFERIMENTO 12	104	18-38412-8	INGRANAGGIO 5 VEL. SU PRIM.	163	16-92550	GUARNIZIONE VALVOLA
46	25-98050	PRIGIONIERO 8x41	105	28-24950	SEEGER 17SW	164	11-20638	BOBINA ELETTRONICA
47	13-17121	DADO M8	106	18-37652-8	INGRANAGGIO 3/4 VEL. SU PRIM.	165	16-49500	GUARNIZIONE 8x20x1 RAME
48	16-50511	GUARNIZIONE IN RAME 10x15x2	107	28-24950	SEEGER 17SW	166	29-11960	TERMOINTERRUTTORE
49	11-58020	BULLONE SPEC.	108	18-38742-8	INGRANAGGIO 6 VEL. SU PRIM.	167	12-30460	GOMMINO
50	12-62095-0-33	COPERCHIO FRAZIONE	109	18-34110-8	INGRANAGGIO 2 VEL. SU PRIM.	168	12-08280	CAVO CANDELA
51	16-74930	GUARNIZIONE COPERCHIO POMPA	110	27-60500	RONDELLA SPESS. 12x25x1	PARTICOLARI NON FIGURANTI		
52	12-67941-0-33	COPERCHIO POMPA	111	11-22250	BOCCOLA A RULLI 12x19x12	12-00686-8	CAMBIO COMPLETO	
53	31-30510	VITE SPEC.	112	27-31640	RIBATTINO 5x9	22-05070-8	MESSA IN MOTO COMPLETA	
54	27-40490	RONDELLA IN RAME 6x10	113	22-72030	MOLLA RITORNO ALBERO COM. CAMBIO	28-06887-8	SERIE ANELLI PARAOLIO	
55	29-10030	TAPPO INDICATORE OLIO	114	25-54410	PERNO FISSAGGIO VENTAGLIO	28-08067-8	SERIE GUARNIZIONI	
56	12-91895-0-33	CORPO POMPA CON PISTONE	115	31-20980-8	VENTAGLIO SCORREVOLE			
57	31-83530	VITE SPEC. CORPO POMPA	116	31-20970-8	VENTAGLIO			
58	10-66750	ANELLO -OR-	117	22-68010	MOLLA VENTAGLIO			
59	29-09600	TAPPO ALIMENTAZIONE OLIO	118	10-12010-8	ALBERO COMANDO CAMBIO COMPLETO			

Sezione D-D
Sezione D-D

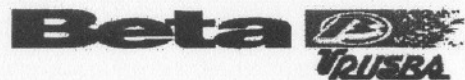


LEGENDA

1. VITE TACE...
2. BOLLICELLA...
3. DADO...
4. VITE...
5. BOLLICELLA...
6. BOLLICELLA...
7. BOLLICELLA...
8. BOLLICELLA...
9. BOLLICELLA...
10. BOLLICELLA...
11. BOLLICELLA...
12. BOLLICELLA...
13. BOLLICELLA...
14. BOLLICELLA...
15. BOLLICELLA...
16. BOLLICELLA...
17. BOLLICELLA...
18. BOLLICELLA...
19. BOLLICELLA...
20. BOLLICELLA...
21. BOLLICELLA...
22. BOLLICELLA...
23. BOLLICELLA...
24. BOLLICELLA...
25. BOLLICELLA...
26. BOLLICELLA...
27. BOLLICELLA...
28. BOLLICELLA...
29. BOLLICELLA...
30. BOLLICELLA...
31. BOLLICELLA...
32. BOLLICELLA...
33. BOLLICELLA...
34. BOLLICELLA...
35. BOLLICELLA...
36. BOLLICELLA...
37. BOLLICELLA...
38. BOLLICELLA...
39. BOLLICELLA...
40. BOLLICELLA...
41. BOLLICELLA...
42. BOLLICELLA...
43. BOLLICELLA...
44. BOLLICELLA...
45. BOLLICELLA...
46. BOLLICELLA...
47. BOLLICELLA...
48. BOLLICELLA...
49. BOLLICELLA...
50. BOLLICELLA...
51. BOLLICELLA...
52. BOLLICELLA...
53. BOLLICELLA...
54. BOLLICELLA...
55. BOLLICELLA...
56. BOLLICELLA...
57. BOLLICELLA...
58. BOLLICELLA...
59. BOLLICELLA...
60. BOLLICELLA...
61. BOLLICELLA...
62. BOLLICELLA...
63. BOLLICELLA...
64. BOLLICELLA...
65. BOLLICELLA...
66. BOLLICELLA...
67. BOLLICELLA...
68. BOLLICELLA...
69. BOLLICELLA...
70. BOLLICELLA...
71. BOLLICELLA...
72. BOLLICELLA...
73. BOLLICELLA...
74. BOLLICELLA...
75. BOLLICELLA...
76. BOLLICELLA...
77. BOLLICELLA...
78. BOLLICELLA...
79. BOLLICELLA...
80. BOLLICELLA...
81. BOLLICELLA...
82. BOLLICELLA...
83. BOLLICELLA...
84. BOLLICELLA...
85. BOLLICELLA...
86. BOLLICELLA...
87. BOLLICELLA...
88. BOLLICELLA...
89. BOLLICELLA...
90. BOLLICELLA...
91. BOLLICELLA...
92. BOLLICELLA...
93. BOLLICELLA...
94. BOLLICELLA...
95. BOLLICELLA...
96. BOLLICELLA...
97. BOLLICELLA...
98. BOLLICELLA...
99. BOLLICELLA...
100. BOLLICELLA...



- 1. VITE TACE... 28
- 2. BOLLICELLA... 29
- 3. DADO... 30
- 4. VITE... 31
- 5. BOLLICELLA... 32
- 6. BOLLICELLA... 33
- 7. BOLLICELLA... 34
- 8. BOLLICELLA... 35
- 9. BOLLICELLA... 36
- 10. BOLLICELLA... 37
- 11. BOLLICELLA... 38
- 12. BOLLICELLA... 39
- 13. BOLLICELLA... 40
- 14. BOLLICELLA... 41
- 15. BOLLICELLA... 42
- 16. BOLLICELLA... 43
- 17. BOLLICELLA... 44
- 18. BOLLICELLA... 45
- 19. BOLLICELLA... 46
- 20. BOLLICELLA... 47
- 21. BOLLICELLA... 48
- 22. BOLLICELLA... 49
- 23. BOLLICELLA... 50
- 24. BOLLICELLA... 51
- 25. BOLLICELLA... 52
- 26. BOLLICELLA... 53
- 27. BOLLICELLA... 54
- 28. BOLLICELLA... 55
- 29. BOLLICELLA... 56
- 30. BOLLICELLA... 57
- 31. BOLLICELLA... 58
- 32. BOLLICELLA... 59
- 33. BOLLICELLA... 60
- 34. BOLLICELLA... 61
- 35. BOLLICELLA... 62
- 36. BOLLICELLA... 63
- 37. BOLLICELLA... 64
- 38. BOLLICELLA... 65
- 39. BOLLICELLA... 66
- 40. BOLLICELLA... 67
- 41. BOLLICELLA... 68
- 42. BOLLICELLA... 69
- 43. BOLLICELLA... 70
- 44. BOLLICELLA... 71
- 45. BOLLICELLA... 72
- 46. BOLLICELLA... 73
- 47. BOLLICELLA... 74
- 48. BOLLICELLA... 75
- 49. BOLLICELLA... 76
- 50. BOLLICELLA... 77
- 51. BOLLICELLA... 78
- 52. BOLLICELLA... 79
- 53. BOLLICELLA... 80
- 54. BOLLICELLA... 81
- 55. BOLLICELLA... 82
- 56. BOLLICELLA... 83
- 57. BOLLICELLA... 84
- 58. BOLLICELLA... 85
- 59. BOLLICELLA... 86
- 60. BOLLICELLA... 87
- 61. BOLLICELLA... 88
- 62. BOLLICELLA... 89
- 63. BOLLICELLA... 90
- 64. BOLLICELLA... 91
- 65. BOLLICELLA... 92
- 66. BOLLICELLA... 93
- 67. BOLLICELLA... 94
- 68. BOLLICELLA... 95
- 69. BOLLICELLA... 96
- 70. BOLLICELLA... 97
- 71. BOLLICELLA... 98
- 72. BOLLICELLA... 99
- 73. BOLLICELLA... 100



HORQUILLA TRIAL REV-80

15.08134. 0.00

RECAMBIOS

Revisión: 03-03-03

CÓDIGO	DESCRIPCIÓN	CANTIDAD	PRECIO	CÓDIGO	DESCRIPCIÓN	CANTIDAD	PRECIO
16.18650. 0.00	BOTELLA DERECHA HORQUILLA 15.08133/15.08134	1		29.50177. 0.57	PLETINA SUPERIOR HORQUILLA 15.08134/15.08133	1	
16.18392. 0.00	BOTELLA IZQUIERDA HORQUILLA 15.08113/14	1		10.67525. 0.00	RETEN HORQUILLA 15.08134/15.08133	2	
12.32970. 0.00	GRUPO MECANICO HORQ. 15.08134 REV-80	2		10.41472. 0.00	GUARDAPOLVO HORQUILLA 15.08134/15.08133	2	
12.09736. 0.57	PLETINA C/TUBO HORQUILLA REV 80/50 15.08133/15.08134	1		22.52773. 0.00	MUELLE HORQUILLA 15.08134/15.08133	2	
16.00967. 0.00	BRAZO COMPLETO DX (15.08134) REV-80	1		29.40460. 0.00	BARRA HORQUILLA 15.08134 REV-80	2	
16.00938. 0.00	BRAZO COMPLETO SX (15.08134) REV-80	1		29.01887. 0.00	TAPON HORQUILLA 15.08134/15.08133	2	