

N.	CODICE	DESCRIZIONE	N.	CODICE	DESCRIZIONE	N.	CODICE	DESCRIZIONE	N.	CODICE	DESCRIZIONE
1	21-27058	LEVA COMANDO FRENO NUDA	56	13-21150	DADO 12x1,25	111	29-15735	TUBO RADIATORE INFERIORE	166	11-50600	BULLONE 7x25 RS
2	21-02151	LEVA COMANDO FRENO ANTER.	57	29-10090-0-52	TASSELLO GUIDACATENA	112	11-46100	BULLONE TE 5x8	167	27-46500	RONDELLA 7x14
3	16-50510	GUARNIZIONE 10x15x1 RAME	58	31-30500	VITE TSPCE 6x12	113	27-36000	RONDELLA 5x11	168	27-23835	RAGGIO 3x214
4	29-09124	TUBO FRENO A DISCO ANTER.	59	25-25970	PATTINO TENDICATENA COMPL.	114	28-91500	SILENT-BLOCK	169	23-10060	NIPPLES
5	11-65041	BULLONE FORATO TUBO FRENO	60	13-46314	DISTANZIALE PER PATTINO	115	28-98012-0-59	SUPPORTO ELETTROVENTOLA	170	28-12692	SCATOLA FILTRO
6	16-23593-0-57	GOMMA PROTEZ. MANUBRIO	61	22-81111	MOLLA PATTINO TENDICATENA	116	16-45538-1-67	GRIGLIA RADIATORE			
7	29-21977-0-52	TRASMISSIONE GAS	62	16-22500	GOMMA PER PATTINO TENDIC.	117	27-23641	RADIATORE			
8	22-18531	MANOPOLE -COPIA-	63	22-11180	MACLIA CONGIUNZ. 1/2x5/16	118	29-01821	TAPPO RADIATORE			
9	12-55091	COMANDO GAS NUDD	64	12-08050	CATENA 1/2x5/16 P. 120	119	29-15811	TUBETTO 5x9			
10	28-98600	SUPPORTO PER SFIATO	65	12-84771-0-52	COPRICATENA	120	12-98300	CUSCINETTO CONICO 20x42x15			
11	29-15811	TUBETTO 5x9	66	25-98955	PROTEZIONE CORONA	121	29-11557-0-33	TELAIO			
12	21-02421	LEVA COMANDO FRIZIONE	67	29-11891	TENDICATENA SINISTRO	122	25-98670	PROTEZIONE CUSCINETTO			
13	21-27081	LEVA COMANDO FRIZIONE NUDA	68	15-49632	FORCELLONE	123	31-02170	VALVOLA SFIATO SERBATOIO			
14	16-50510	GUARNIZIONE IN RAME	69	15-14653	FASCETTA FISS TUBO FRENO	124	31-30520	VITE 6x16 T. 12			
15	29-09094	TUBO FRIZIONE IDRAULICA	70	29-11892	TENDICATENA DESTRO	125	28-06071	SERBATOIO			
16	22-20457-0-33	MANUBRIO	71	16-29490	GOMMINO BATTUTA CAVALLETTO	126	29-15811	TUBETTO 5x9			
17	18-84983	INTERRUTTORE MASSA	72	12-39972	CAVALLETTO	127	29-00525-0-59	TAPPO SERBATOIO			
18	22-28853-8	MASCHERINA COMPL C/DECALCO	73	22-47022	MOLLA CAVALLETTO ESTERNA	128	12-88517-8	COPRISERBATOIO CON DECALCO			
19	25-25220	PASSAFILI TUBO FRENO	74	22-47019	MOLLA CAVALLETTO INTERNA	129	31-30520	VITE 6x16 T. 12			
20	25-15189-0-97	PARAFANGO ANTERIORE	75	25-55725	PERNO FORCELLONE	130	25-60310	PIASTRINA PER VITE M6			
21	28-98270	SUPPORTO PARAFANGO ANTER.	76	11-55450	BULLONE 8x30	131	13-62000	DISTANZIALE			
22	15-08134	FORCELLA	77	13-46313	DISTANZIALE PEDALE FRENO	132	25-19583-8	PARAFANGO POST. C/DECALCO			
23	28-95653	SUPPORTO PARAFANGO ANTER.	78	22-80510	MOLLA PEDALE FRENO	133	28-91779	SILENZIATORE			
24	15-14600	FASCETTA TUBO FRENO	79	25-28092	PEDALE FRENO	134	22-12120	MANICOTTO PER SILENZIATORE			
25	23-10060	NIPPLES	80	25-91182	POMPA PEDALE FRENO	135	15-25205	FILTRO IN SPUGNA			
26	25-03047	PINZA FRENO ANTERIORE	81	10-84093	ASTA COMANDO POMPA	136	12-73181	COPERCHIO SCATOLA FILTRO			
27	27-23833	RAGGIO 3x250 LATO DISCO	82	28-93130	STAFFA BLOCC. ASTA FRENO	137	15-24651	FILTRO BENZINA			
28	27-23834	RAGGIO 3x252 LATO NO-DISCO	83	29-10593	TAPPO IN GOMMA PERNO FORC.	138	29-15811	TUBETTO 5x9			
29	12-94010	CUSCINETTO 15x35x11 SCH.	84	31-65510	VITE TCCE 10x55	139	27-81082	RUBINETTO MISCELA			
30	13-85766	DISTANZ. MOZZO ANTER. DX	85	13-19010	DADO AUTOBLOCC. 10 BASSO	140	25-24655-0-59	PASSARUOTA			
31	25-55693	PERNO RUOTA ANTERIORE	86	27-54000	RONDELLA 10x21	141	25-60310	PIASTRINA PER VITE M6			
32	13-55240	DISTANZIALE COPRIDISCO	87	10-03723	AMMORTIZZATORE	142	14-40040	ELASTICO COPERCHIO FILTRO			
33	12-88071-1-33	COPRIDISCO ANTERIORE	88	27-54000	RONDELLA 10x21	143	22-13576	MANICOTTO SCATOLA FILTRO			
34	12-79400	COPERTURA 2,75x21	89	11-63000	BULLONE 10x50 RS	144	15-15360	FASCETTA 25-45			
35	12-16410	CAMERA 2,75x21	90	22-55535	MOLLA PROTEZ. TUBO FRENO	145	25-55815	PERNO RUOTA POSTERIORE			
36	15-38200	FLAP 21x25	91	29-15862	TUBETTO 3x8	146	13-85767	DISTANZ. MOZZO POST. DES.			
37	22-07243	MOZZO ANT. C/CUSC. E DIST.	92	28-05100	SERBATOIO OLIO FRENI	147	12-94010	CUSCINETTO 15x35x11 SCH			
38	12-42864	CERCHIO ANTERIORE 21	93	25-32530	PEDANA POGGIPIEDI SIN.	148	11-49010	BULLONE 6x20 RS			
39	13-39278	DISCO FRENO ANTER. 175	94	22-62020	MOLLA PEDANA POGGIAP. SIN.	149	27-39400	RONDELLA 56			
40	11-49010	BULLONE 6x20 RS	95	13-46530	DISTANZIALE 8x12x17	150	13-39414	DISCO FRENO POSTERIORE 150			
41	27-39400	RONDELLA 56	96	11-55700	BULLONE 8x45 RS	151	22-08042	MOZZO POST. C/CUSC. E DIST.			
42	13-62704	DISTANZ. INTERNO MOZZO ANT.	97	31-27510	VITE TCIC 4x20	152	15-36000	FLAP 17/18x25			
43	13-85765	DISTANZ. MOZZO ANTER. SX	98	27-34500	RONDELLA 4 VI	153	12-89587	CORONA 2.60			
44	13-17000	DADO 8x8 CH 13	99	14-01040	ELETTROVENTOLA	154	12-18460	CAMERA 4,00x18			
45	27-48000	RONDELLA 8 GROWER	100	11-57990	BULLONE 8x180 RS	155	12-81520	COPERTURA 4,00x18			
46	15-17500	FERMAFASCIONE ANTERIORE	101	27-49500	RONDELLA 8x18	156	29-09125	TUBO FRENO A DISCO POSTER.			
47	22-03344	MARMITTA	102	13-17020	DADO AUTOBLOCC. 8 BASSO	157	25-03033	PINZA FRENO POSTER.			
48	16-80321	GUARNIZIONE PER GHIERA	103	22-62010	MOLLA PEDANA POGGIAP. DES.	158	12-42866	CERCHIO POSTER. 18			
49	16-23342	GOMMA PER CARTER PARASASSI	104	25-32520	PEDANA POGGIPIEDI DES.	159	15-17550	FERMAFASCIONE POSTERIORE			
50	31-63930	VITE TSPCE 8x20	105	27-28092	REGOLATORE	160	27-48000	RONDELLA 8 GROWER			
51	12-32172	CARTER PARASASSI	106	18-01851	IMPIANTO TERMINTERRUTTORE	161	13-17000	DADO 8x8 CH 13			
52	13-49201	DISTANZIALE FORCELLONE	107	29-11562-0-33	TELAIO COLLEGAMENTO SIN.	162	13-62714	DISTANZ. INTERNO MOZZO POST			
53	10-41195	ANELLO PARAPOLVERE 20x26x4	108	29-11561-0-33	TELAIO COLLEGAMENTO DES.	163	13-85769	DISTANZ. MOZZO POST. SIN.			
54	11-26451	BOCCOLA SINTERIZZATA	109	15-15230	FASCETTA 14-24	164	27-55600	RONDELLA BISELLATA 12x24			
55	27-55600	RONDELLA BISELLATA 12x24	110	29-15736	TUBO RADIATORE SUPERIORE	165	13-21150	DADO 12x1,25			

PARTICOLARI NON FIGURANTI

12-43060	CHIAVE CANDELA
13-33816-1	DECALCO PARAFANGO ANTER.
13-34062	DECALCO CICLOM. -SERIE-
13-34062-3	DECALCO PARAFANGO POSTER.
13-34052-4	DECALCO COPRISERBATOIO
13-34062-5	DECALCO MASCHERINA
13-34052-6	DECALCO COMPLETAMENTO
27-02556-0-57	RUOTA ANTERIORE
27-04824-0-57	RUOTA POSTERIORE
37-42862	MOTORE

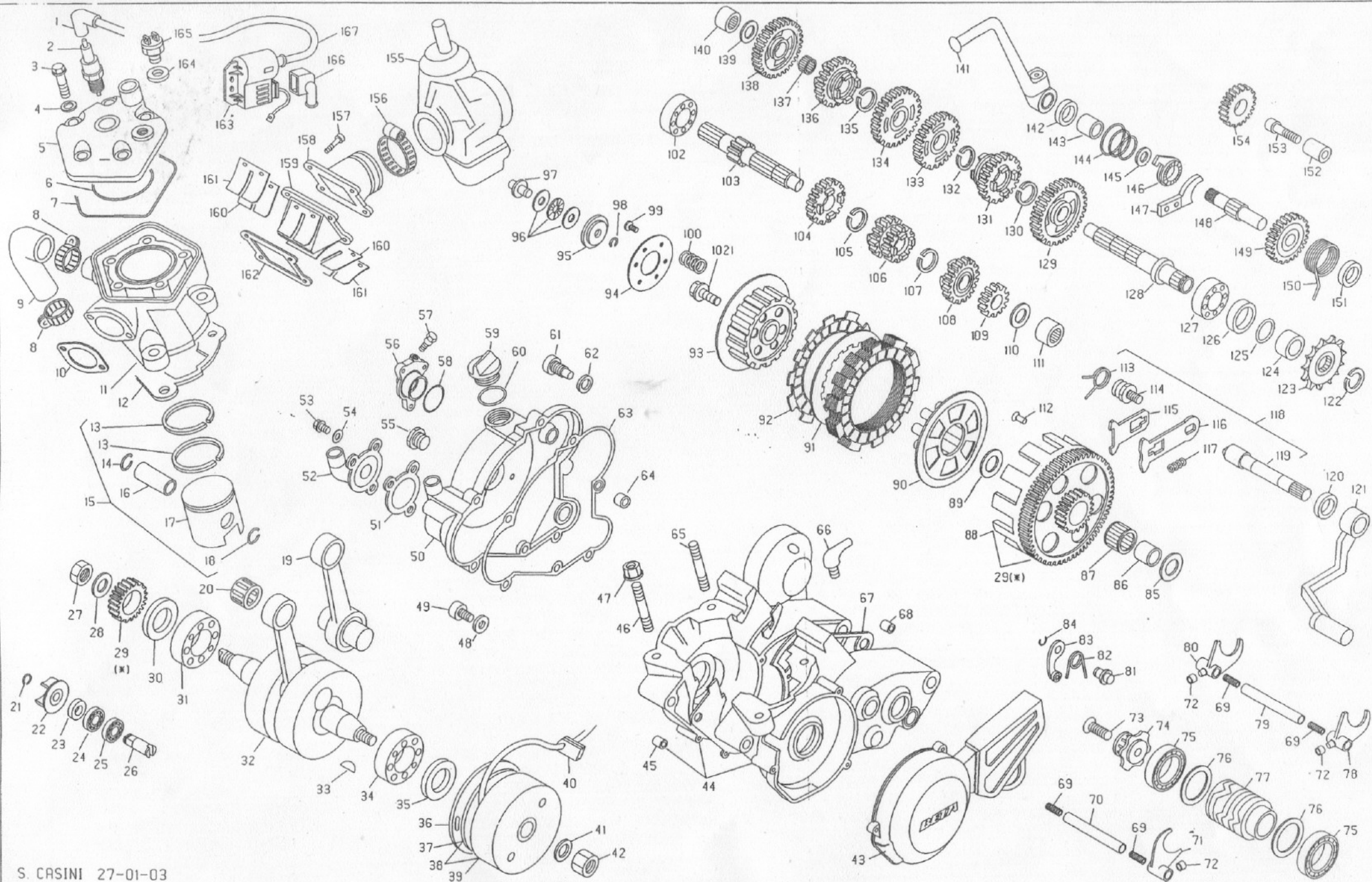
Beta

MOTORE REV-80-3^VERS.

COD. 37-42862

DAL MOTORE N. BKT80 300499

ES-M0232

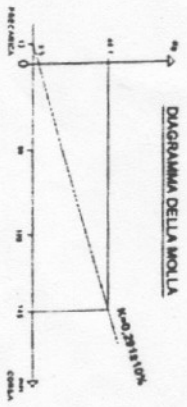
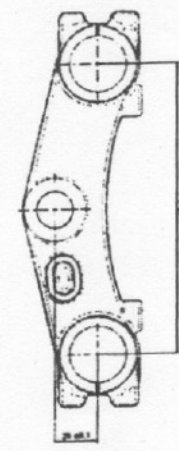
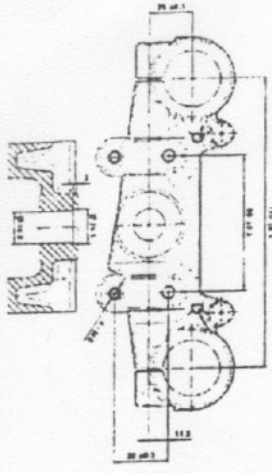


N.	CODICE	DESCRIZIONE	N.	CODICE	DESCRIZIONE	N.	CODICE	DESCRIZIONE
1	27-13513	RACCORDO CANDELA	60	10-66340	ANELLO OR 16x3	119	10-12010	ALBERO COMANDO CAMBIO
2	12-25200	CANDELA RNC3 SCHEMATA	61	31-88500	VITE RICHIAMO MOLLA VENTAGLIO	120	10-47500	ANELLO PARAOLIO 12x20x5
3	11-52425	BULLONE SPEC. 7x33	62	16-49100	GUARNIZIONE 8x12x0.5 IN RAME	121	21-21220	LEVA COMANDO CAMBIO
4	27-45100	RONDELLA 7x12x0.5 IN RAME	63	16-71520	GUARNIZIONE COPERCHIO FRIZIONE	122	28-25410	SEEGER AS 20E
5	29-12025-0-57	TESTA	64	16-37010	GRANO RIFERIMENTO 9.15	123	25-61050	PIGNONE CATENA Z.10
6	10-67110	ANELLO OR 53.70x1.78 VYTON	65	25-98050	PRIGIONIERO 8x41	124	13-55250	DISTANZIALE PIGNONE CATENA
7	10-66960	ANELLO OR 94.97x1.78	66	27-23470	RACCORDO PER SFIATO	125	10-66350	ANELLO OR 18.77x1.78
8	15-15230	FASCETTA 14/24	67	16-55030	GUARNIZIONE CARTER	126	10-64700	ANELLO PARAOLIO 26x35x7
9	29-15910	TUBO LIQUIDO RAFFREDDAMENTO	68	16-41530	GRANO RIFERIMENTO	127	12-98000	CUSCINETTO 20.42.12
10	16-80321	GUARNIZIONE SCARICO	69	22-65015	MOLLA	128	10-28051-8	ALBERO SECONDARIO
11	12-52462-0-57	CILINDRO D. 48	70	25-51011	PERNO FORCHETTA	129	10-52030-8	INGRANAGGIO 2 VEL. SU SEC.
12	16-61750	GUARNIZIONE CILINDRO-CARTER	71	15-64031	FORCHETTA 5-6	130	28-25410	SEEGER AS 20E
13	28-60180	SEGMENTO D. 48	72	11-29035	BOCCOLINO PER FORCHETTA	131	18-67142-8	INGRANAGGIO 6 VEL. SE SEC.
14	10-42010	ANELLO FERMA SPINOTTO	73	31-30510	VITE TSPCE 6x30	132	28-25410	SEEGER AS 20E
15	25-80270-8	PISTONE COMPLETO D. 48	74	12-19122	CAMMA ARRESTO MARCE	133	18-61500-8	INGRANAGGIO 3 VEL. SU SEC.
16	28-93620	SPINOTTO	75	12-99405	CUSCINETTO 25x37x7	134	18-64100-8	INGRANAGGIO 4 VEL. SU SEC.
17	25-80270	PISTONE D. 48	76	27-73695	RONDELLA SPESS.	135	28-25410	SEEGER AS 20E
18	10-42010	ANELLO FERMA SPINOTTO	77	12-19113	CAMMA	136	18-66442-8	INGRANAGGIO 5 VEL. SU SEC.
19	11-03716-8	BIELLA COMPLETA	78	15-64012	FORCHETTA 1-4	137	16-12650	GABBIA 14x18x8
20	16-11500	GABBIA SPINOTTO	79	25-51021	PERNO FORCHETTA	138	18-43023-8	INGRANAGGIO 1 VEL. SU SEC.
21	28-22660	SEEGER 9E	80	15-64011	FORCHETTA 2-3	139	27-60500	RONDELLA SPESS. 12x25x1
22	31-21831	VENTOLA POMPA ACQUA	81	25-54430	PERNO FISS. LEVA ARR. MARCE	140	11-22250	BOCCOLA A RULLI 12-19-12
23	10-44610	ANELLO PARAOLIO 10x18x4	82	22-39580	MOLLA PER LEVA ARRESTO MARCE	141	21-55153	LEVA MESSA IN MOTO COMPL.
24	12-93400	CUSCINETTO 10x19x5 2SCH	83	21-17150	LEVA ARRESTO MARCE COMPL.	142	10-52010	ANELLO PARAOLIO 14x24x7
25	12-93390	CUSCINETTO 10x19x5	84	28-22700	SEEGER 10E	143	11-31020	BOCCOLA SINTERIZZ. 14x18x11.5
26	10-27750	ALBERO PER POMPA ACQUA	85	27-71100	RONDELLA SPEC. 17x30x1.5	144	22-36570	MOLLA CONICA PER MANICOTTO MM
27	13-28951	DADO SPEC. 14x1.25x5 CH22	86	11-27120	BOCCOLA 17.21.17,2	145	27-61550	RONDELLA SPESS. 14x20x1
28	27-61550	RONDELLA 14x20x1	87	16-17280	GABBIA 21.25.17	146	22-14090-8	MANICOTTO MM
29	29-07302-8	TRASMISSIONE PRIMARIA C/CAMPANA	88	12-20770	CAMPANA FRIZIONE	147	25-57945	PIASTRINA PER MM
30	10-64110	ANELLO PARAOLIO 20x35x6 VYTON	89	27-71100	RONDELLA SPEC. 17x30x1.5	148	10-15120-8	ALBERO MESSA IN MOTO
31	12-99022	CUSCINETTO 20x52x15	90	12-29593	CAPPELLOTTO FRIZIONE	149	18-14620-8	INGRANAGGIO MM
32	10-00682	ALBERO MOTORE	91	13-38130	DISCO ACCIAIO	150	22-78250	MOLLA RITORNO LEVA MM
33	12-46000	CHIAVETTA 3x3.7x9.7	92	13-43210	DISCO SUGHERITE	151	13-48080	DISTANZIALE MM
34	12-99022	CUSCINETTO 20x52x15	93	29-09613	TAMBURINO FRIZIONE	152	25-43910	PERNO INGRANAGGIO OZIOSO
35	10-64110	ANELLO PARAOLIO 20x35x6 VYTON	94	13-42050	DISCO PORTAMOLLE	153	31-31050	VITE BRUGOLA TCCE 6x15
36	25-60163	PIASTRA STATORE	95	28-16820	SCODELLINO STACCO FRIZIONE	154	18-67810-8	INGRANAGGIO OZIOSO
37	28-97807	STATORE	96	16-11250	GABBIA REGGISP. 6x19x2 C/RALLE	155	12-05063	CARBURATORE PHBG 21
38	31-03263	VOLANO MAGNETE	97	25-52991	PERNO STACCO FRIZIONE	156	15-15370	FASCETTA 25/37
39	27-00359	ROTORE	98	28-22610	SEEGER 6E	157	31-34510	VITE BRUGOLA TCCE 6x20
40	16-33560	GOMMINO PASSAFILI VOLANO	99	31-34400	VITE TSPCE 6x20	158	27-23051	RACCORDO CARBURATORE
41	27-52500	RONDELLA 10 GROWER	100	22-65093	MOLLA PER SCODELLINO FRIZ.	159	31-02140	VALVOLA ASPIRAZIONE COMPLETA
42	13-25100	DADO SPEC. 10x1.25x17 CH 15	101	11-59150	BULLONE 10.20 C/RONDELLA	160	25-59670	PIASTRINA PER VALVOLA
43	12-70084-0-57	COPERCHIO VOLANO	102	12-95500	CUSCINETTO 17.40.9	161	21-15360	LAMELLA PER VALVOLA
44	12-06227	CARTER	103	10-23520-8	ALBERO PRIMARIO	162	16-92550	GUARNIZIONE VALVOLA
45	16-41510	GRANO RIFERIMENTO 12	104	18-38412-8	INGRANAGGIO 5 VEL. SU PRIM.	163	11-20638	BOBINA ELETTRONICA
46	25-98050	PRIGIONIERO 8x41	105	28-24950	SEEGER 17SW	164	16-49500	GUARNIZIONE 8x20x1 RAME
47	13-17121	DADO MB	106	18-37652-8	INGRANAGGIO 3/4 VEL. SU PRIM.	165	29-11960	TERMOINTERRUTTORE
48	16-50511	GUARNIZIONE IN RAME 10x15x2	107	28-24950	SEEGER 17SW	166	12-30460	GOMMINO
49	11-58020	BULLONE SPEC.	108	18-38742-8	INGRANAGGIO 6 VEL. SU PRIM.	167	12-08280	CAVO CANDELA
50	12-62095-0-33	COPERCHIO FRIZIONE	109	18-34110-8	INGRANAGGIO 2 VEL. SU PRIM.			
51	16-74930	GUARNIZIONE COPERCHIO POMPA	110	27-60500	RONDELLA SPESS. 12x25x1			
52	12-67941-0-33	COPERCHIO POMPA	111	11-22250	BOCCOLA A RULLI 12x19x12			
53	31-30510	VITE SPEC.	112	27-31640	RIBATTINO 5x9			
54	27-40490	RONDELLA IN RAME 6x10	113	22-72030	MOLLA RITORNO ALBERO COM. CAMBIO			
55	29-10030	TAPPO INDICATORE OLIO	114	25-54410	PERNO FISSAGGIO VENTAGLIO			
56	12-91895-0-33	CORPO POMPA CON PISTONE	115	31-20980-8	VENTAGLIO SCORREVOLE			
57	31-83530	VITE SPEC. CORPO POMPA	116	31-20970-8	VENTAGLIO			
58	10-66750	ANELLO -OR-	117	22-68010	MOLLA VENTAGLIO			
59	29-09600	TAPPO ALIMENTAZIONE OLIO	118	10-12010-8	ALBERO COMANDO CAMBIO COMPLETO			

PARTICOLARI NON FIGURANTI

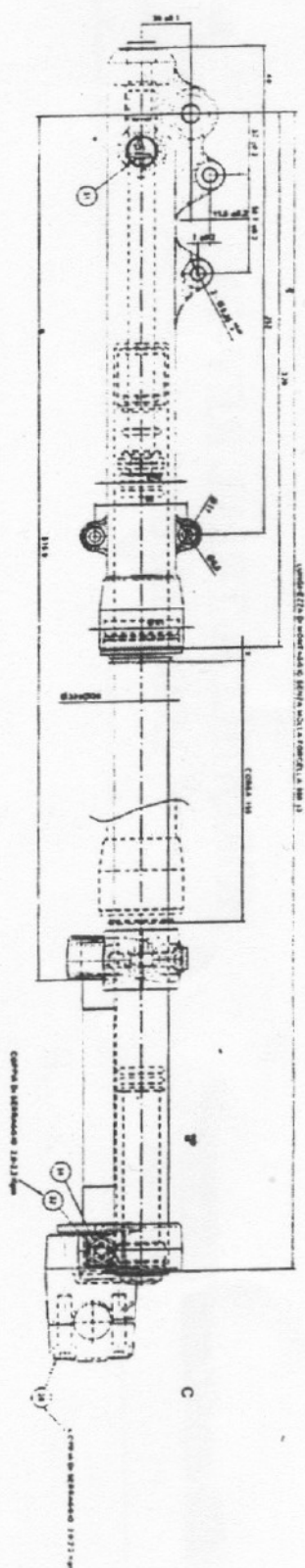
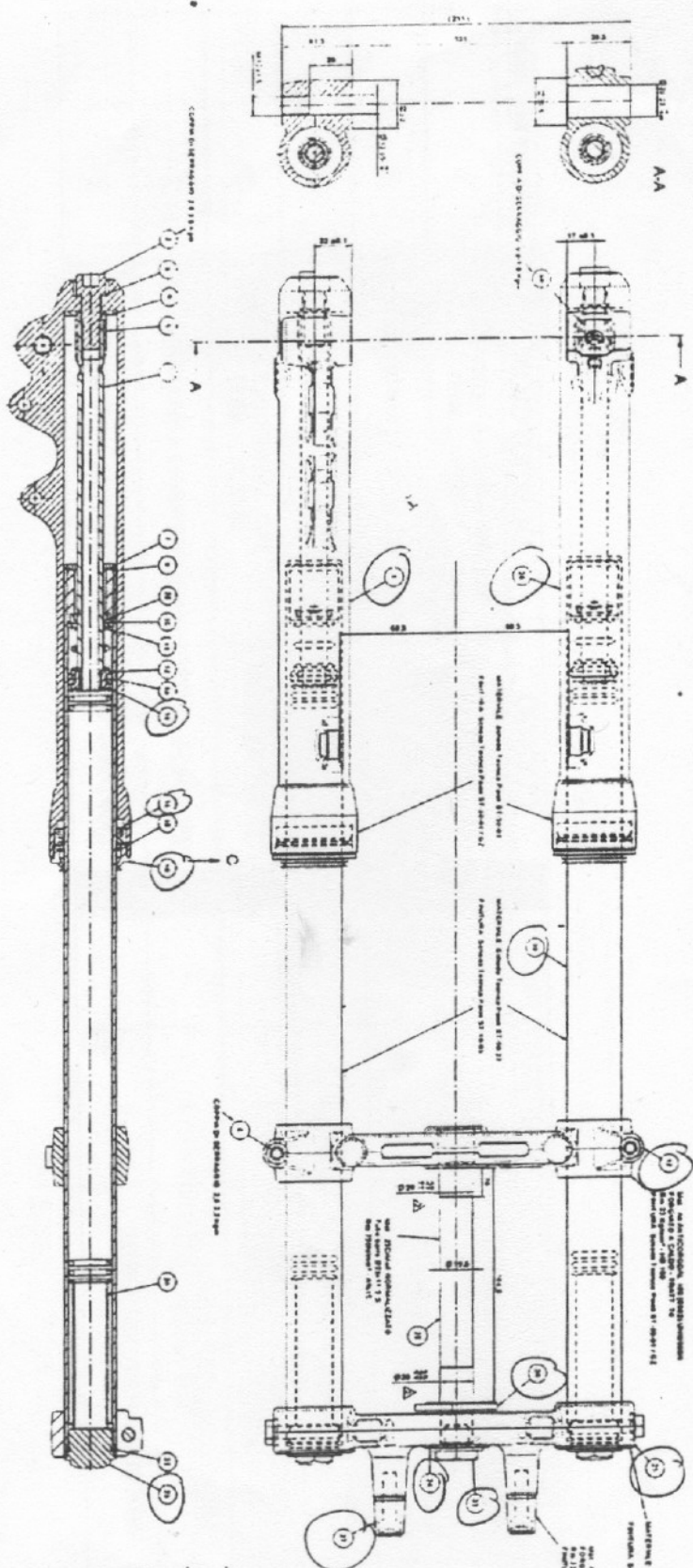
12-00686-8	CAMBIO COMPLETO
22-05070-8	MESSA IN MOTO COMPLETA
28-08070-8	SERIE GUARNIZIONI

Sezione D-D
Sezione D-D

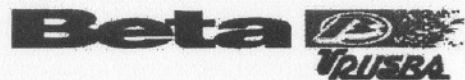


LEGENDA

1. VITE TACE...
2. BOLLICELLA...
3. DADO...
4. VITE...
5. BOLLICELLA...
6. BOLLICELLA...
7. BOLLICELLA...
8. BOLLICELLA...
9. BOLLICELLA...
10. BOLLICELLA...
11. BOLLICELLA...
12. BOLLICELLA...
13. BOLLICELLA...
14. BOLLICELLA...
15. BOLLICELLA...
16. BOLLICELLA...
17. BOLLICELLA...
18. BOLLICELLA...
19. BOLLICELLA...
20. BOLLICELLA...
21. BOLLICELLA...
22. BOLLICELLA...
23. BOLLICELLA...
24. BOLLICELLA...
25. BOLLICELLA...
26. BOLLICELLA...
27. BOLLICELLA...
28. BOLLICELLA...
29. BOLLICELLA...
30. BOLLICELLA...
31. BOLLICELLA...
32. BOLLICELLA...
33. BOLLICELLA...
34. BOLLICELLA...
35. BOLLICELLA...
36. BOLLICELLA...
37. BOLLICELLA...
38. BOLLICELLA...
39. BOLLICELLA...
40. BOLLICELLA...
41. BOLLICELLA...
42. BOLLICELLA...
43. BOLLICELLA...
44. BOLLICELLA...
45. BOLLICELLA...
46. BOLLICELLA...
47. BOLLICELLA...
48. BOLLICELLA...
49. BOLLICELLA...
50. BOLLICELLA...
51. BOLLICELLA...
52. BOLLICELLA...
53. BOLLICELLA...
54. BOLLICELLA...
55. BOLLICELLA...
56. BOLLICELLA...
57. BOLLICELLA...
58. BOLLICELLA...
59. BOLLICELLA...
60. BOLLICELLA...
61. BOLLICELLA...
62. BOLLICELLA...
63. BOLLICELLA...
64. BOLLICELLA...
65. BOLLICELLA...
66. BOLLICELLA...
67. BOLLICELLA...
68. BOLLICELLA...
69. BOLLICELLA...
70. BOLLICELLA...
71. BOLLICELLA...
72. BOLLICELLA...
73. BOLLICELLA...
74. BOLLICELLA...
75. BOLLICELLA...
76. BOLLICELLA...
77. BOLLICELLA...
78. BOLLICELLA...
79. BOLLICELLA...
80. BOLLICELLA...
81. BOLLICELLA...
82. BOLLICELLA...
83. BOLLICELLA...
84. BOLLICELLA...
85. BOLLICELLA...
86. BOLLICELLA...
87. BOLLICELLA...
88. BOLLICELLA...
89. BOLLICELLA...
90. BOLLICELLA...
91. BOLLICELLA...
92. BOLLICELLA...
93. BOLLICELLA...
94. BOLLICELLA...
95. BOLLICELLA...
96. BOLLICELLA...
97. BOLLICELLA...
98. BOLLICELLA...
99. BOLLICELLA...
100. BOLLICELLA...



1	515 001 019
2	529 001 511
3	546 175 529
4	515 001 710
5	546 007 801
6	546 307 801
7	546 007 801
8	546 001 519
9	546 007 800
10	529 001 501
11	515 001 501
12	515 001 501
13	515 001 501
14	515 001 501
15	515 001 501
16	515 001 501
17	515 001 501
18	515 001 501
19	515 001 501
20	515 001 501
21	515 001 501
22	515 001 501
23	515 001 501
24	515 001 501
25	515 001 501
26	515 001 501
27	515 001 501
28	515 001 501
29	515 001 501
30	515 001 501
31	515 001 501
32	515 001 501
33	515 001 501
34	515 001 501
35	515 001 501
36	515 001 501
37	515 001 501
38	515 001 501
39	515 001 501
40	515 001 501
41	515 001 501
42	515 001 501
43	515 001 501
44	515 001 501
45	515 001 501
46	515 001 501
47	515 001 501
48	515 001 501
49	515 001 501
50	515 001 501
51	515 001 501
52	515 001 501
53	515 001 501
54	515 001 501
55	515 001 501
56	515 001 501
57	515 001 501
58	515 001 501
59	515 001 501
60	515 001 501
61	515 001 501
62	515 001 501
63	515 001 501
64	515 001 501
65	515 001 501
66	515 001 501
67	515 001 501
68	515 001 501
69	515 001 501
70	515 001 501
71	515 001 501
72	515 001 501
73	515 001 501
74	515 001 501
75	515 001 501
76	515 001 501
77	515 001 501
78	515 001 501
79	515 001 501
80	515 001 501
81	515 001 501
82	515 001 501
83	515 001 501
84	515 001 501
85	515 001 501
86	515 001 501
87	515 001 501
88	515 001 501
89	515 001 501
90	515 001 501
91	515 001 501
92	515 001 501
93	515 001 501
94	515 001 501
95	515 001 501
96	515 001 501
97	515 001 501
98	515 001 501
99	515 001 501
100	515 001 501



HORQUILLA TRIAL REV-80

15.08134. 0.00

RECAMBIOS

Revisión: 03-03-03

CÓDIGO	DESCRIPCIÓN	CANTIDAD	PRECIO	CÓDIGO	DESCRIPCIÓN	CANTIDAD	PRECIO
16.18650. 0.00	BOTELLA DERECHA HORQUILLA 15.08133/15.08134	1		29.50177. 0.57	PLETINA SUPERIOR HORQUILLA 15.08134/15.08133	1	
16.18392. 0.00	BOTELLA IZQUIERDA HORQUILLA 15.08113/14	1		10.67525. 0.00	RETEN HORQUILLA 15.08134/15.08133	2	
12.32970. 0.00	GRUPO MECANICO HORQ. 15.08134 REV-80	2		10.41472. 0.00	GUARDAPOLVO HORQUILLA 15.08134/15.08133	2	
12.09736. 0.57	PLETINA C/TUBO HORQUILLA REV 80/50 15.08133/15.08134	1		22.52773. 0.00	MUELLE HORQUILLA 15.08134/15.08133	2	
16.00967. 0.00	BRAZO COMPLETO DX (15.08134) REV-80	1		29.40460. 0.00	BARRA HORQUILLA 15.08134 REV-80	2	
16.00938. 0.00	BRAZO COMPLETO SX (15.08134) REV-80	1		29.01887. 0.00	TAPON HORQUILLA 15.08134/15.08133	2	