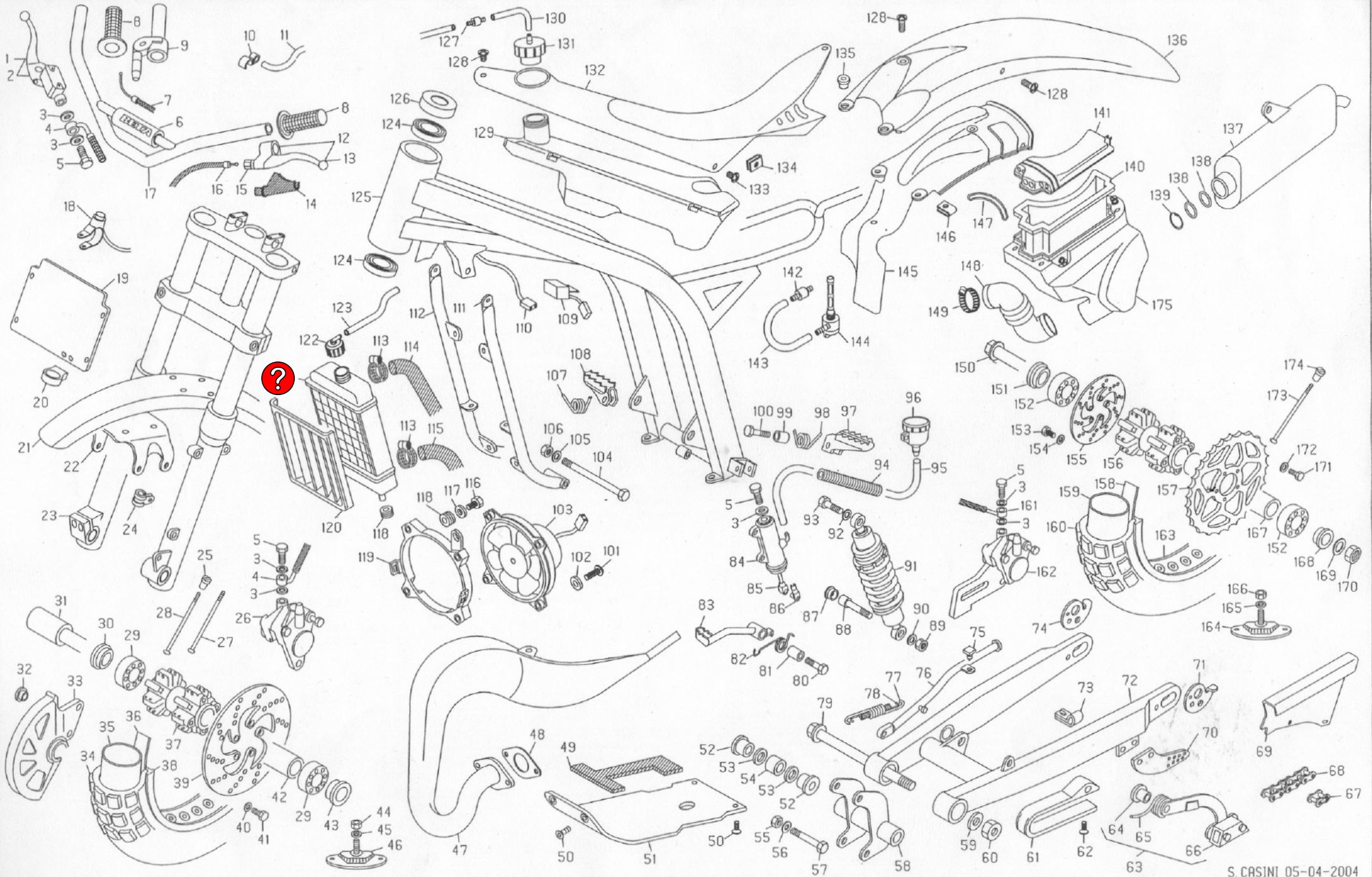




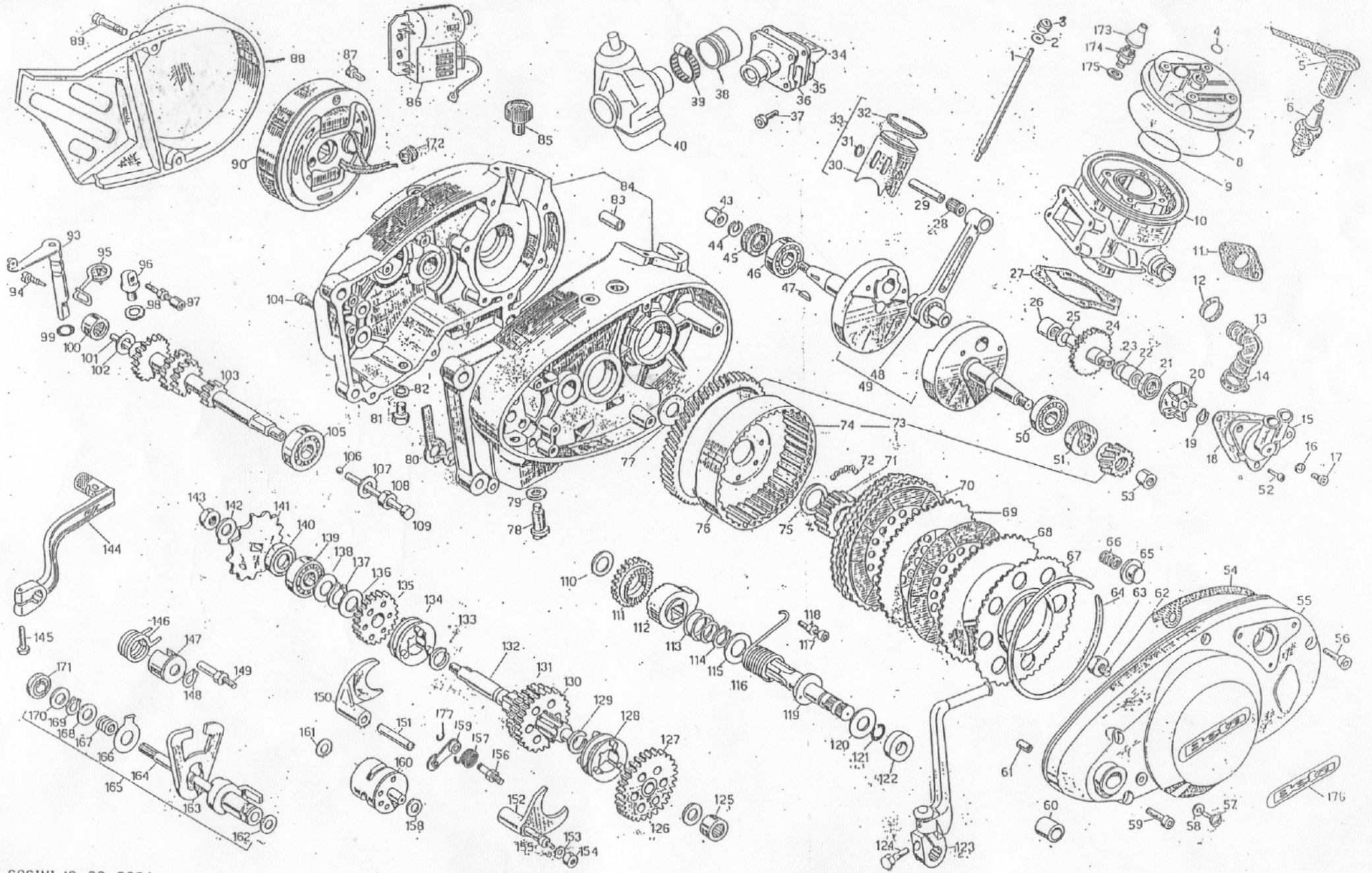
**Rev-50 - 2004**



N. CODICE	DESCRIZIONE	N. CODICE	DESCRIZIONE	N. CODICE	DESCRIZIONE	N. CODICE	DESCRIZIONE	
1	21-27058	FRONT BRAKE LEVER ONLY	56	27-49500	WASHER	111	29-11553-0-33	LH CONNECTING FRAME ROD
2	21-02151	FRONT BRAKE LEVER	57	11-55800	BOLT 8x50	112	29-11552-0-33	RH CONNECTING FRAME ROD
3	16-50510	COPPER WASHER 10x15x1	58	28-98529-0-33	ENGINE BRACKET	113	15-15230	CLAMP 14-24
4	29-09118	FRONT BRAKE HOSE	59	27-55600	WASHER	114	29-15733	RADIATOR PIPE
5	11-65041	SPEC. BOLT BRAKE TUBE	60	13-21150	NUT	115	29-15734	RADIATOR PIPE
6	16-23593-0-97	HEADLEBAR RUBBER	61	29-10090-0-52	SLIDING BLOCK	116	11-46100	BOLT 5x8
7	29-21976-0-52	THROTTLE CABLE	62	31-30500	SCREW 6x12	117	27-36000	WASHER
8	22-18531	GRIPS	63	25-25970	SLIDING BLOCK ASSY	118	28-91500	SILENT BLOCK
9	12-55091	THROTTLE ONLY	64	13-46314	SPACER	119	28-98012-0-59	ELECTRIC FUN BRACKET
10	28-98600	BEATHER PIPE BRACKET	65	22-81111	SPRING	120	16-45538-1-67	RADIATOR GRILL
11	29-15811	TUBE 5x9	66	16-22500	RUBBER SLIDING BLOCK	121	27-23641	RADIATOR
12	21-02391	CLUTCH LEVER	67	22-11180	CONNECTION LINK	122	29-01821	RADIATOR PLUG
13	21-27055	CLUTCH LEVER ONLY	68	12-08050	CHAIN	123	29-15811	PIPE 5x9
14	16-33840	GROMMET	69	12-84771-0-52	CHAINGUARD	124	12-98300	CONICAL BEARING 20x42x15
15	27-26060	TRANSMISSION ADJUSTER	70	25-98955	SPROCKET PROTECTION	125	29-11551-0-33	FRAME
16	29-14761	CLUTCH TRANSMISSION	71	29-11891	LH CHAIN ADJUSTER	126	25-98670	PROTECTION BEARING
17	22-20454-0-33	HANDLEBAR	72	15-49631	SWINGING ARM	127	31-02170	TANK VALVE
18	18-84983	SWITCH	73	15-14300	CLAMP	128	31-30520	SCREW 6x16
19	22-28852-8-97	HEADLIGHT MASK ASSY	74	29-11892	RH CHAIN ADJUSTER	129	28-06071	FUEL TANK
20	25-25220	PLATE	75	16-29490	RUBBER STAND	130	29-15811	PIPE 5x9
21	25-15194-8-97	FRONT FENDER	76	12-39971	STAND	131	29-00525-0-59	FUEL TANK PLUG
22	28-98276	FRONT FENDER BRACKET	77	22-47022	STAND SPRING	132	12-88517-8-97	FUEL TANK COVER ASSY
23	15-08133	FRONT FORK	78	22-47019	STAND SPRING	133	31-30520	SCREW 6x16
24	15-14600	CLAMP	79	25-55725	S/ARM SPINDLE	134	25-60310	PLATE FIXING M6
25	23-10060	NIPPLES	80	11-55450	BOLT 8x30	135	13-62000	SPACER
26	25-03041	FRONT BRACKE PLIERS	81	13-46313	SPACER BRAKE LEVER	136	25-19582-8-97	REAR FENDER ASSY
27	27-23830	FRONT SPOKE 3x224	82	22-80510	SPRING BRAKE LEVER	137	28-91778	SILENCER
28	27-23832	FRONT SPOKE 3x226	83	25-28092	BRAKE LEVER	138	10-41195	OIL SEAL
29	12-94010	BALL BEARING 15x35x11	84	25-91181	REAR BRAKE PUMP	139	28-25505	SEEGER 261
30	13-85766	WHEEL HUB RH SPACER	85	10-84091	REAR BRAKE ROD	140	15-25205	AIR FILTER
31	25-55693	FRONT WHEEL AXLE	86	28-93130	BREAKE ROD LOCKING PLATE	141	12-73181	FILTER COVER
32	13-55240	FRONT DISK COVER SPACER	87	29-10593	RUBBER PLUG	142	15-24651	GASOLINE FILTER
33	12-88071-1-33	DISK BRAKE COVER SPACER	88	31-65510	SCREW 10x55	143	29-15811	PIPE 5x9
34	12-79050	TIRE 2,50x19 C186 4PR	89	13-19010	NUT	144	27-81082	PETCOCK
35	12-16050	TUBE 2,50x19 TAG	90	27-54000	WASHER	145	25-24655-0-59	WHEEL HOUSE
36	15-36010	BEAD 19	91	10-03721	SHOCK ABSORBER	146	25-60310	PLATE FIXING M6
37	22-07243	FRONT HUB	92	27-54000	SELF-BLOCKING NUT	147	14-40040	ELESTIC RUBBER
38	12-42863	FRONT RIM 2,50x19	93	11-63000	BOLT 10x50	148	22-13575	RUBBER SLEEVE
39	13-39276	FRONT BRAKE DISK	94	22-55535	SPRING	149	15-15360	CLAMP 25-45
40	11-49010	WASHER 8 GROWER	95	29-15862	TUBE 3x8	150	25-55815	REAR WHEEL AXLE
41	27-39400	BOLT 8x8	96	28-05100	BREAKE OIL TANK	151	13-85767	WHEEL HUB RH SPACER
42	13-62704	WHEEL HUB INNER SPACER	97	25-32530	LH FOOTREST	152	12-94010	BALL BEARING 15x35x11
43	13-85765	WHEEL HUB LH SPACER	98	22-62020	LH FOOTREST SPRING	153	11-49010	BOLT 6x20
44	13-17000	NUT	99	13-46530	SPACER	154	27-39400	WASHER
45	27-48000	WASHER 8 GROWER	100	11-55700	BOLT 8x45	155	13-39413	REAR BRAKE DISK
46	15-17500	TIRE FASTENER	101	31-27510	SCREW 4x20	156	22-08035	REAR HUB
47	22-03343	MUFFLER	102	27-34500	WASHER	157	12-89585	REAR SPROCKET
48	16-80000	COPPER	103	14-01040	ELECTRIC FAN	158	15-36000	BEAD 17-18x25
49	16-23341	BUMPER RUBBER	104	11-57990	BOLT 8x180	159	12-18275	TUBE 3,50x17
50	31-63930	SCREW 8x20	105	27-49500	WASHER 8x18	160	12-81395	TIRE 3,50x17 C188C4PA
51	12-32171	BUMPER	106	13-17020	NUT 8 SELF BLOCKING	161	29-09119	REAR BRAKE HOSE
52	13-49201	SPACER	107	22-62010	FOOTREST SPRING	162	25-03033	REAR BRAKE PLIERS
53	10-41195	DUST COVER RING	108	25-32520	RH FOOTREST	163	12-42865	REAR RIM 17
54	11-28451	AXLE BOX	109	27-28092	REGULATOR	164	15-17501	TIRE FASTENER
55	13-17020	NUT	110	18-01851	ELECTRIC EQUIPMENT	165	27-46000	WASHER 8 GROWER

## SUPPLEMENTARY PARTS LIST

12-43030	SPARK KEY
13-34051-0-57	DECALCS SET -ASSY-
13-34051-3-97	REAR FENDER DECALCS
13-34051-4-97	FUEL TANK COVER DECALC
13-34051-5-97	HEADLIGHT MASK DECALC
13-34051-6-97	COMPLETELY DECALCS
13-34051-7-97	FRONT FENDER DECALCS
27-02555-0-57	FRONT WHEEL
27-04823-0-57	REAR WHEEL
37-42802	ENGINE

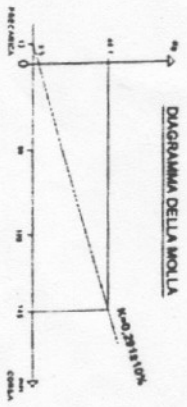
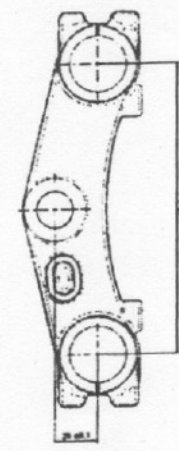
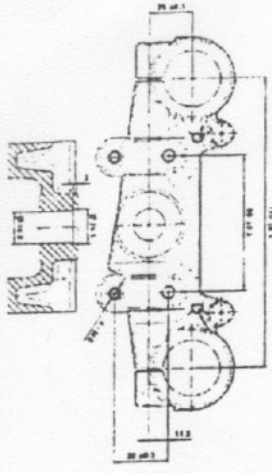


N.	CODICE	DESCRIZIONE	N.	CODICE	DESCRIZIONE	N.	CODICE	DESCRIZIONE	N.	CODICE	DESCRIZIONE
1	25-97930	PRIGIONIERO 7x107,5	56	31-55510	VITE BRUGOLA TCCE 6x45	111	18-13010-8	INGRANAGGIO MM	166	27-78560	RONDELLA FERMA VENTAGLIO
2	27-46500	RONDELLA 7x14	57	31-30490-0-51	VITE 6x8	112	22-14000-8	MANICOTTO MM	167	22-68000	MOLLA PRESSIONE VENTAGLIO
3	13-22640	DADO C/IECO M7	58	16-47500	GUARNIZIONE 6x12x1,5	113	22-37000	MOLLA CONICA PER MANICOTTO	168	27-60000	RONDELLA SPESS. 10x22
4	10-66160	ANELLO DR 6,07x9,63x1,78	59	31-48510	VITE BRUGOLA TCCE 6x35	114	28-25300	SEEGER 18E	169	28-22750	SEEGER 12E
5	27-13551	RACCORDO CANDELA	60	11-31050	BOCCOLA SINTERIZZATA	115	27-73500	RONDELLA SPESS. 18x30x1	170	27-60000	RONDELLA SPESS. 10x22
6	12-25130	CANDELA N2C	61	16-37010	GRANO RIFERIMENTO 9x15	116	22-79000	MOLLA RITORNO LEVA MM	171	10-48000	ANELLO PARAOLIO 12x22x5
7	29-12161-0-58	TESTA	62	31-89500	VITE SPEC. 10x1x13 FRIZ.	117	31-38010	VITE BRUGOLA TCCE 6x25	172	28-91500	SILENT-BLOCK
8	10-66960	ANELLO DR 94,97x98,53x1,78	63	13-24000	DADO SPEC. 10x1x4 FRIZ.	118	13-11500	DADO 6x3,5	173	16-39550	GOMMINO DI PROTEZIONE
9	10-66940	ANELLO DR 50,52x54,08x1,78	64	28-28700	SEEGER SPEC. CAMPANA	119	10-15020-8	ALBERO MESSA IN MOTO	174	29-11960	TERMOINTERRUTTORE
10	12-52510-0-57	CILINDRO	65	28-16800	SCODELLINO PORTAMOLLE FRIZ.	120	27-67500	RONDELLA SPESS. 16x25	175	16-49500	GUARNIZIONE 8x20x1 RAME
11	16-80000	GUARNIZIONE PER GHIERA	66	22-64000	MOLLA PER SCODELLINI	121	10-58000	ANELLO PARAOLIO 16	176	13-34050-2	DECALCO COPERCHIO FRIZIONE
12	15-15230	FASCETTA 14/24	67	13-42030	DISCO PORTAMOLLE	122	13-49070	DISTANZIALE 16x24x8,5	177	28-22650	SEEGER 8E
13	22-13560	MANICOTTO POMPA ACQUA	68	12-30030	CAPPELLOTTO FRIZIONE	123	21-55040	LEVA MESSA IN MOTO	178	13-55800	DISTANZIALE 10x14x4
14	15-15230	FASCETTA 14/24	69	13-37030	DISCO ACCIAIO	124	31-38010	VITE BRUGOLA TCCE 6x25			
15	12-91950-0-58	CORPO POMPA	70	13-43010	DISCO SUGHERITE	125	16-12000	GABBIA CAMBIO 13x19x12			
16	16-47500	GUARNIZIONE 6x12x1,5	71	29-10110	TAMBURINO FRIZIONE	126	27-61500	RONDELLA SPESS. 13x22			
17	31-30490-0-51	VITE 6x8	72	28-89000	SFERA 5/32 PER TAMBURINO	127	18-43010-8	INGRANAGGIO 1 SU SEC.			
18	16-76850	GUARNIZIONE CORPO POMPA	73	29-07820	TRASMISSIONE PRIMARIA	128	28-21060-8	SCORREVOLE 1-2 SU SEC.			
19	28-22660	SEEGER 9E	74	29-07820-8	TRASMISSIONE PRIM. C/CAMP.	129	28-30400	SEEGER SPEC. CAMBIO			
20	31-21810	VENTOLA POMPA ACQUA	75	27-25500	RASAMENTO TAMBUR. 21x32x2	130	18-52010-8	INGRANAGGIO 2 SU SEC.			
21	10-44520	ANELLO PARAOLIO 10x18x5/8	76	12-20530	CAMPANA FRIZIONE	131	18-58010-8	INGRANAGGIO 3 SU SEC.			
22	11-22100	BOCCOLA A RULLI 10x14x10	77	27-64500	RONDELLA SPESS. 15x25	132	10-28010-8	ALBERO SECONDARIO			
23	27-58500	RONDELLA SPESS. 10x17	78	11-65500	BULLONE SPEC. MANICOTTO	133	28-30400	SEEGER SPEC. CAMBIO			
24	10-27410	ALBERO RINVIO POMPA	79	16-52000	GUARNIZIONE 12x16x1,5	134	28-21910-8	SCORREVOLE 3-4 SU SEC.			
25	27-58500	RONDELLA SPESS. 10x17	80	16-55020	GUARNIZIONE CARTER	135	18-64010-8	INGRANAGGIO 4 SU SEC.			
26	11-22100	BOCCOLA A RULLI 10x14x10	81	11-52500	BULLONE 8x10	136	27-64500	RONDELLA SPESS. 15x25			
27	16-61540	GUARNIZ. CILINDRO-CARTER	82	16-49000	GUARNIZIONE 6x14x1,5	137	28-23600	SEEGER 15E			
28	16-11500	GABBIA SPINOTTO 12x15x15	83	16-40010	GRANO RIFERIMENTO 10x30	138	27-64500	RONDELLA SPESS. 15x25			
29	28-93600	SPINOTTO 12x31,5	84	12-06270-0-58	CARTER	139	12-94000	CUSCINETTO 15x35x11			
30	25-80280	PISTONE	85	29-10300	TAPPO ALIMENTAZIONE OLIO	140	10-54000	ANELLO PARAOLIO 15x24x5			
31	10-42010	ANELLO FERMA SPINOTTO	86	11-20637	BOBINA ATE ELETTRONICA	141	25-61114	PIGNONE CATENA			
32	25-60170	SEGMENTO	87	31-73000	VITE SPEC. 4x8 TC8	142	13-55800	DISTANZIALE CAMMA 10x14x4			
33	25-80280-8	PISTONE COMPLETO	88	12-70060-0-58	COPERCHIO VOLANO	143	13-21140	DADO AUTOBLOCCANTE 12x1,25			
34	31-02120	VALVOLA COMPLETA	89	31-45000	VITE BRUGOLA TCCE 6x30	144	21-21200	LEVA COMANDO CAMBIO			
35	16-92550	GUARNIZIONE VALVOLA	90	31-03083	VOLANO ELETTRONICO	145	11-49510	BULLONE 6x25			
36	16-83530	GUARNIZIONE RACC. CARBURAT.	91			146	22-72000	MOLLA RITORNO ALBERO CC			
37	31-38010	VITE BRUGOLA TCCE 6x25	92			147	28-15950	SCODELLINO PER MOLLA CC			
38	27-23051	RACCORDO CARBURATORE	93	25-02460	PERNO COM. FRIZ. C/LEVA	148	28-24900	SEEGER 16x1E			
39	15-15370	FASCETTA 48/68	94	31-87000	VITE SPEC. PERNO FRIZIONE	149	25-45200	PERNO PER MOLLA SELETTORE			
40	12-05062	CARBURATORE	95	22-76000	MOLLA RITORNO LEVA FRIZ.	150	15-64000	FORCHETTA			
41			96	23-12991	NOTTOLINO PORTA REGISTRO	151	25-52410	PERNO GUIDA FORCHETTA 3-4			
42			97	27-27000	REGISTRO CON DADO	152	15-64000	FORCHETTA			
43	13-25000	DADO SPEC. 10x1,25x13	98	16-49250	GUARNIZIONE 8x14x1,5	153	27-73500	RONDELLA SPESS. 18x30x1			
44	27-52500	RONDELLA 10 CROWER	99	10-50000	ANELLO PARAOLIO 13	154	13-13020	DADO AUTOBLOCCANTE 6 BASSO			
45	10-62020	ANELLO PARAOLIO 17x35x8	100	16-12000	GABBIA CAMBIO 13x16x12	155	25-51600	PERNO GUIDA FORCHETTA 1-2			
46	12-96000	CUSCINETTO 17x40x12	101	10-88250	ASTA FRIZIONE 5x90	156	25-55200	PERNO X LEVA ARRESTO MARCE			
47	12-46000	CHIAVETTA 3x3,7x9,7	102	27-61500	RONDELLA SPESS. 13x22	157	22-39560	MOLLA PER ARRESTO MARCE			
48	11-04010-8	BIELLA COMPLETA	103	10-20060-8	ALBERO PRIMARIO	158	27-58500	RONDELLA SPESS. 10x17			
49	10-00650	ALBERO MOTORE	104	31-48510	VITE BRUGOLA TCCE 6x35	159	21-03030-8	LEVA ARRESTO MARCE COMPL.			
50	12-96000	CUSCINETTO 17x40x12	105	12-94000	CUSCINETTO 15x35x11	160	12-19071	CAMMA 4M			
51	10-62020	ANELLO PARAOLIO 17x35x8	106	28-87650	SFERA 3/16 PER ASTA FRIZ.	161	27-58500	RONDELLA SPESS. 10x17			
52	31-30010	VITE BRUGOLA TCCE 5x18	107	27-60000	RONDELLA SPESS. 12x22	162	27-67500	RONDELLA SPESS. 16x25			
53	13-23000	DADO SPEC. 9x1x13	108	13-21140	DADO AUTOFR. 12x1,25	163	31-20500	VENTAGLIO			
54	16-71510	GUARNIZIONE COP. FRIZ.	109	25-60400	PIATTELLO SPINGIDISCO	164	10-12000	ALBERO COM. CAMBIO			
55	12-62081-8-58	COPERCHIO FRIZIONE COMPL.	110	27-60000	RONDELLA SPESS. 12x22	165	10-00300-8	ALBERO COM. CAMBIO COMPL.			

## PARTICOLARI NON FIGURANTI

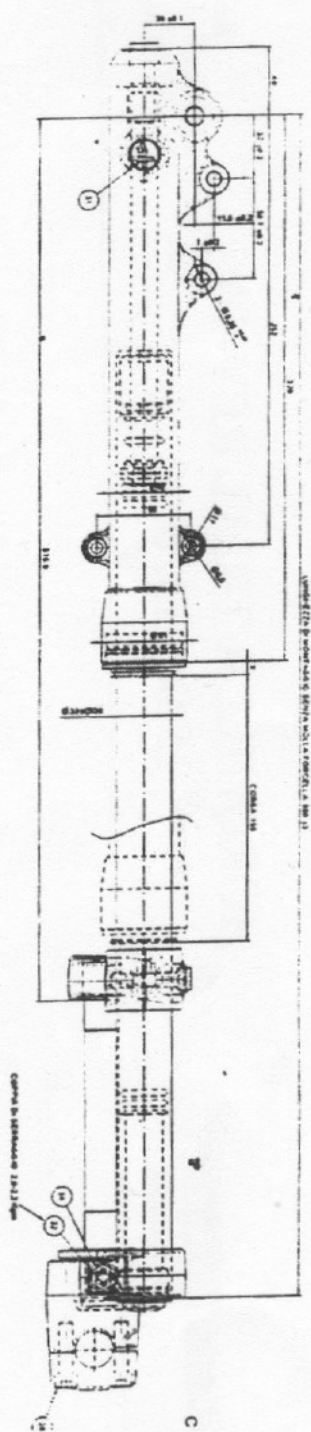
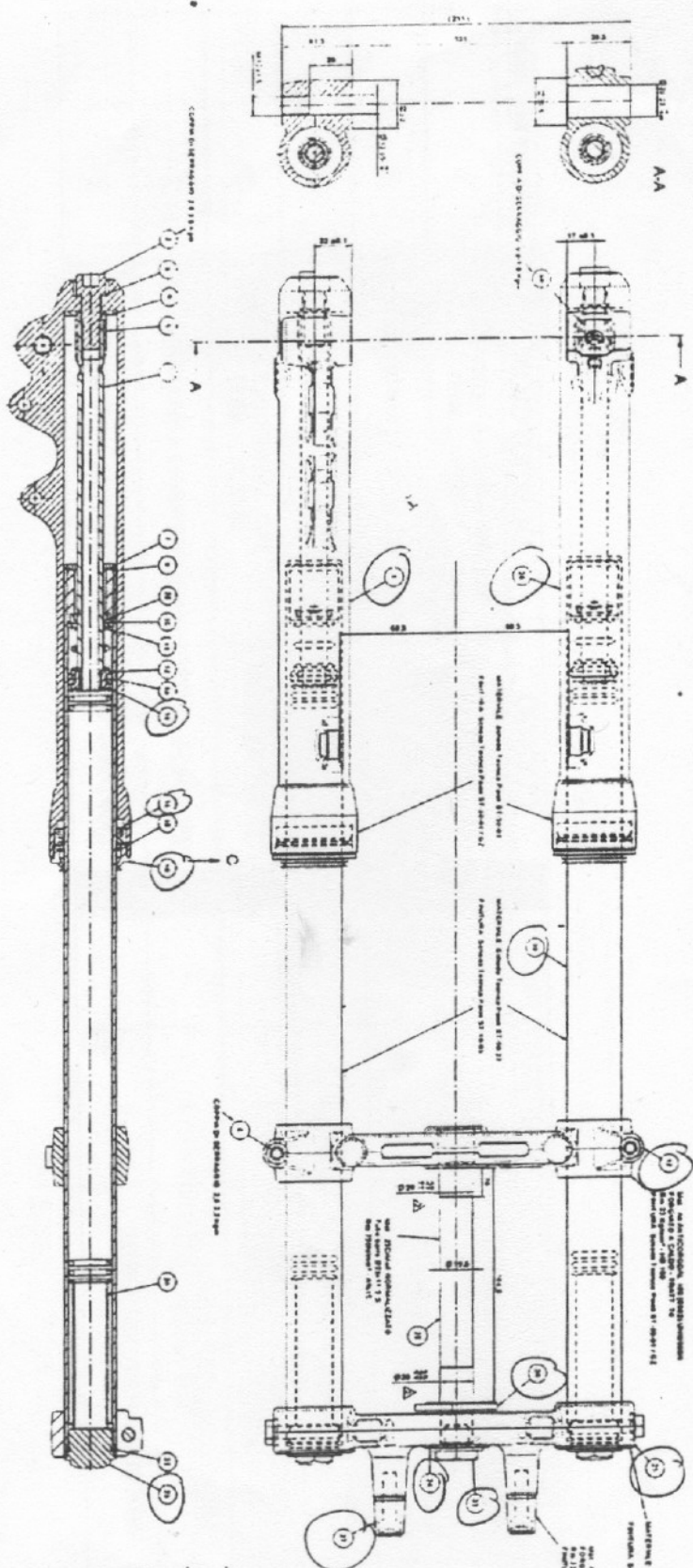
12-00471	CAMBIO COMPLETO
28-06680-8	SERIE ANELLI PARAOLIO
28-07980-8	SERIE GUARNIZIONI

Sezione D-D  
Sezione D-D

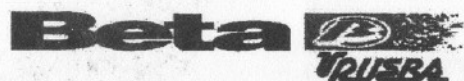


**LEGENDA**

1. VITE TACE...  
2. BOLLICELLA...  
3. DADO...  
4. VITE...  
5. BOLLICELLA...  
6. BOLLICELLA...  
7. BOLLICELLA...  
8. BOLLICELLA...  
9. BOLLICELLA...  
10. BOLLICELLA...  
11. BOLLICELLA...  
12. BOLLICELLA...  
13. BOLLICELLA...  
14. BOLLICELLA...  
15. BOLLICELLA...  
16. BOLLICELLA...  
17. BOLLICELLA...  
18. BOLLICELLA...  
19. BOLLICELLA...  
20. BOLLICELLA...  
21. BOLLICELLA...  
22. BOLLICELLA...  
23. BOLLICELLA...  
24. BOLLICELLA...  
25. BOLLICELLA...  
26. BOLLICELLA...  
27. BOLLICELLA...  
28. BOLLICELLA...  
29. BOLLICELLA...  
30. BOLLICELLA...  
31. BOLLICELLA...  
32. BOLLICELLA...  
33. BOLLICELLA...  
34. BOLLICELLA...  
35. BOLLICELLA...  
36. BOLLICELLA...  
37. BOLLICELLA...  
38. BOLLICELLA...  
39. BOLLICELLA...  
40. BOLLICELLA...  
41. BOLLICELLA...  
42. BOLLICELLA...  
43. BOLLICELLA...  
44. BOLLICELLA...  
45. BOLLICELLA...  
46. BOLLICELLA...  
47. BOLLICELLA...  
48. BOLLICELLA...  
49. BOLLICELLA...  
50. BOLLICELLA...  
51. BOLLICELLA...  
52. BOLLICELLA...  
53. BOLLICELLA...  
54. BOLLICELLA...  
55. BOLLICELLA...  
56. BOLLICELLA...  
57. BOLLICELLA...  
58. BOLLICELLA...  
59. BOLLICELLA...  
60. BOLLICELLA...  
61. BOLLICELLA...  
62. BOLLICELLA...  
63. BOLLICELLA...  
64. BOLLICELLA...  
65. BOLLICELLA...  
66. BOLLICELLA...  
67. BOLLICELLA...  
68. BOLLICELLA...  
69. BOLLICELLA...  
70. BOLLICELLA...  
71. BOLLICELLA...  
72. BOLLICELLA...  
73. BOLLICELLA...  
74. BOLLICELLA...  
75. BOLLICELLA...  
76. BOLLICELLA...  
77. BOLLICELLA...  
78. BOLLICELLA...  
79. BOLLICELLA...  
80. BOLLICELLA...  
81. BOLLICELLA...  
82. BOLLICELLA...  
83. BOLLICELLA...  
84. BOLLICELLA...  
85. BOLLICELLA...  
86. BOLLICELLA...  
87. BOLLICELLA...  
88. BOLLICELLA...  
89. BOLLICELLA...  
90. BOLLICELLA...  
91. BOLLICELLA...  
92. BOLLICELLA...  
93. BOLLICELLA...  
94. BOLLICELLA...  
95. BOLLICELLA...  
96. BOLLICELLA...  
97. BOLLICELLA...  
98. BOLLICELLA...  
99. BOLLICELLA...  
100. BOLLICELLA...



- 1 515 001 019
- 2 529 001 511
- 3 546 175 529
- 4 515 001 710
- 5 546 007 801
- 6 546 307 801
- 7 546 007 801
- 8 546 001 519
- 9 546 007 800
- 10 529 001 501
- 11 529 001 501
- 12 515 011 504
- 13 546 001 517
- 14 515 011 504
- 15 546 001 517
- 16 515 011 504
- 17 546 001 517
- 18 515 011 504
- 19 546 001 517
- 20 515 011 504
- 21 546 001 517
- 22 515 011 504
- 23 546 001 517
- 24 515 011 504
- 25 546 001 517
- 26 515 011 504
- 27 546 001 517
- 28 515 011 504
- 29 546 001 517
- 30 515 011 504
- 31 546 001 517
- 32 515 011 504
- 33 546 001 517
- 34 515 011 504
- 35 546 001 517
- 36 515 011 504
- 37 546 001 517
- 38 515 011 504
- 39 546 001 517
- 40 515 011 504
- 41 546 001 517
- 42 515 011 504
- 43 546 001 517
- 44 515 011 504
- 45 546 001 517
- 46 515 011 504
- 47 546 001 517
- 48 515 011 504
- 49 546 001 517
- 50 515 011 504
- 51 546 001 517
- 52 515 011 504
- 53 546 001 517
- 54 515 011 504
- 55 546 001 517
- 56 515 011 504
- 57 546 001 517
- 58 515 011 504
- 59 546 001 517
- 60 515 011 504
- 61 546 001 517
- 62 515 011 504
- 63 546 001 517
- 64 515 011 504
- 65 546 001 517
- 66 515 011 504
- 67 546 001 517
- 68 515 011 504
- 69 546 001 517
- 70 515 011 504
- 71 546 001 517
- 72 515 011 504
- 73 546 001 517
- 74 515 011 504
- 75 546 001 517
- 76 515 011 504
- 77 546 001 517
- 78 515 011 504
- 79 546 001 517
- 80 515 011 504
- 81 546 001 517
- 82 515 011 504
- 83 546 001 517
- 84 515 011 504
- 85 546 001 517
- 86 515 011 504
- 87 546 001 517
- 88 515 011 504
- 89 546 001 517
- 90 515 011 504
- 91 546 001 517
- 92 515 011 504
- 93 546 001 517
- 94 515 011 504
- 95 546 001 517
- 96 515 011 504
- 97 546 001 517
- 98 515 011 504
- 99 546 001 517
- 100 515 011 504



# HORQUILLA TRIAL REV-50

15.08133. 0.00

RECAMBIOS

Revisión: 03-03-03

CÓDIGO	DESCRIPCIÓN	CANTIDAD	PRECIO	CÓDIGO	DESCRIPCIÓN	CANTIDAD	PRECIO
16.18650. 0.00	BOTELLA DERECHA HORQUILLA 15.08133/15.08134	1		29.50177. 0.57	PLETINA SUPERIOR HORQUILLA 15.08134/15.08133	1	
16.18392. 0.00	BOTELLA IZQUIERDA HORQUILLA 15.08113/14	1		10.67525. 0.00	RETEN HORQUILLA 15.08134/15.08133	2	
12.32969. 0.00	GRUPO MECANICO HORQ. 15.08133 REV-50	2		10.41472. 0.00	GUARDAPOLVO HORQUILLA 15.08134/15.08133	2	
12.09736. 0.57	PLETINA C/TUBO HORQUILLA REV 80/50 15.08133/15.08134	1		22.52773. 0.00	MUELLE HORQUILLA 15.08134/15.08133	2	
16.00964. 0.00	BRAZO COMPLETO DX (15.08133) REV-50	1		29.40458. 0.00	BARRA HORQUILLA 15.08133 REV-50	2	
16.00939. 0.00	BRAZO COMPLETO SX (15.08133) REV-50	1		29.01887. 0.00	TAPON HORQUILLA 15.08134/15.08133	2	