

N. CODICE	DESCRIZIONE	N. CODICE	DESCRIZIONE	N. CODICE	DESCRIZIONE	N. CODICE	DESCRIZIONE	
1	21-27058	LEVA COMANDO FRENO NUDA	56	11-26451	BOCCOLA SINTERIZZATA	111	27-28092	REGOLATORE
2	21-02151	LEVA COMANDO FRENO ANTER.	57	13-17020	DADO AUTOBLOCC. Ø BASSO	112	18-01851	IMPIANTO TERMINTERRUTTORE
3	16-50510	GUARNIZIONE 10x15x1 RAME	58	27-49500	RONDELLA 8x18	113	29-11553-0-33	TELAIO COLLEGAMENTO SIN.
4	29-09118	TUBO FRENO A DISCO ANTER.	59	11-55800	BULLONE 8x50 RS	114	29-11552-0-33	TELAIO COLLEGAMENTO DES.
5	11-65041	BULLONE FORATO TUBO FRENO	60	28-98529-0-33	SUPPORTO MOTORE	115	15-15230	FASCETTA 14-24
6	16-23592-0-63	GOMMA PROTEZ. MANUBRIO	61	27-55600	RONDELLA BISELLATA 12x24	116	29-15733	TUBO RADIATORE SUPERIORE
7	29-21976-0-52	TRASMISSIONE GAS	62	13-21150	DADO 12x1,25	117	29-15734	TUBO RADIATORE INFERIORE
8	22-18531	MANOPOLE -COPPIA-	63	29-10090-0-52	TASSELLO GUIDACATENA	118	11-46100	BULLONE TE 5x8
9	12-55091	COMANDO GAS NUDO	64	31-30500	VITE TSPCE 6x12	119	27-36000	RONDELLA 5x11
10	28-98600	SUPPORTO PER SFIATO	65	25-25970	PATTINO TENDICATENA COMPL.	120	28-91500	SILENT-BLOCK
11	29-15811	TUBETTO 5x9	66	13-46314	DISTANZIALE PER PATTINO	121	28-98012-0-59	SUPPORTO ELETTROVENTOLA
12	21-02391	LEVA COMANDO FRIZIONE	67	22-81111	MOLLA PATTINO TENDICATENA	122	16-45538-0-20	GRIGLIA RADIATORE
13	21-27055	LEVA COMANDO FRIZIONE NUDA	68	16-22500	GOMMA PER PATTINO TENDIC.	123	27-23641	RADIATORE
14	16-33840	GOMMINO COPRILEVA	69	22-11180	MAGLIA CONGIUNZ. 1/2x5/16	124	29-01821	TAPPO RADIATORE
15	27-25060	REGISTRO LEVA FRIZIONE	70	12-08050	CATENA 1/2x5/16 P.120	125	29-15811	TUBETTO 5x9
16	29-14761	TRASMISSIONE FRIZIONE	71	12-84771-0-52	COPRICATENA	126	12-98300	CUSCINETTO CONICO 20x42x15
17	22-20454-0-33	MANUBRIO	72	25-98955	PROTEZIONE CORONA	127	29-11551-0-33	TELAIO
18	18-84983	INTERRUTTORE MASSA	73	29-11891	TENDICATENA SINISTRO	128	25-98670	PROTEZIONE CUSCINETTO
19	27-30011	RIBATTINO FEMMINA	74	15-49631	FORCELLONE	129	31-02170	VALVOLA SFIATO SERBATOIO
20	27-30010	RIBATTINO MASCHIO	75	15-14300	FASCETTA FISS. TUBO FRENO	130	31-30520	VITE 6x16 T 12
21	22-28850-8-21	MASCHERINA COMPL. C/DECALCO	76	29-11892	TENDICATENA DESTRO	131	28-06071	SERBATOIO
22	22-28851	MASCHERINA PLEXIGLAS	77	16-29490	GOMMINO BATTUTA CAVALLETTO	132	29-15811	TUBETTO 5x9
23	25-25220	PASSAFILI TUBO FRENO	78	12-39971	CAVALLETTO	133	29-00525-0-59	TAPPO SERBATOIO
24	25-15194-0-21	PARAFANGO ANTERIORE	79	22-47022	MOLLA CAVALLETTO ESTERNA	134	12-88517-8-21	COPRISERBATOIO CON DECALCO
25	28-98276	SUPPORTO PARAFANGO ANTER.	80	22-47021	MOLLA CAVALLETTO INTERNA	135	31-30520	VITE 6x16 T 12
26	15-08133	FORCELLA	81	25-55725	PERNO FORCELLONE	136	25-60310	PIASTRINA PER VITE M6
27	15-14600	FASCETTA TUBO FRENO	82	11-55450	BULLONE 8x30	137	13-62000	DISTANZIALE
28	23-10060	NIPPLES	83	13-46313	DISTANZIALE PEDALE FRENO	138	25-19582-8-21	PARAFANGO POST. C/DECALCO
29	25-03041	PINZA FRENO ANTERIORE	84	22-80510	MOLLA PEDALE FRENO	139	28-91778	SILENZIATORE
30	27-23830	RAGGIO 3x224 LATO DISCO	85	25-28092	PEDALE FRENO	140	10-41196	ANELLO PARAP. 20x26x4 VYT.
31	27-23832	RAGGIO 3x226 LATO NO-DISCO	86	25-91181	POMPA PEDALE FRENO	141	28-25505	SEEGER 261
32	12-94010	CUSCINETTO 15x35x11 SCH.	87	10-84091	ASTA COMANDO POMPA	142	15-25205	FILTRO IN SPUGNA
33	13-85766	DISTANZ. MOZZO ANTER. DX	88	28-93130	STAFFA BLOCC. ASTA FRENO	143	12-73181	COPERCHIO SCATOLA FILTRO
34	25-55693	PERNO RUOTA ANTERIORE	89	29-10593	TAPPO IN GOMMA PERNO FORC.	144	15-24651	FILTRO BENZINA
35	13-55240	DISTANZIALE COPRIDISCO	90	31-65510	VITE TCCE 10x55	145	29-15811	TUBETTO 5x9
36	12-88071-1-20	COPRIDISCO ANTERIORE	91	13-19010	DADO AUTOBLOCC. 10 BASSO	146	27-81082	RUBINETTO MISCELA
37	12-79050	COPERTURA 2,50x19 C186 4PR	92	27-54000	RONDELLA 10x21	147	25-24655-0-59	PASSARUOTA
38	12-16053	CAMERA 2,50x19 TR6	93	10-03721	AMMORTIZZATORE	148	25-60310	PIASTRINA PER VITE M6
39	15-36010	FLAP 19	94	27-54000	RONDELLA 10x21	149	14-40040	ELASTICO COPERCHIO FILTRO
40	22-07243	MOZZO ANT. C/CUSC. E DIST.	95	11-63000	BULLONE 10x50 RS	150	22-13575	MANICOTTO SCATOLA FILTRO
41	12-42863	CERCHIO ANTERIORE 19	96	22-55535	MOLLA PROTEZ. TUBO FRENO	151	15-15360	FASCETTA 25-45
42	13-39276	DISCO FRENO ANTER. 175	97	29-15862	TUBETTO 3x8	152	25-55815	PERNO RUOTA POSTERIORE
43	11-49010	BULLONE 6x20 RS	98	28-05100	SERBATOIO OLIO FRENI	153	13-85767	DISTANZ. MOZZO POST. DES.
44	27-39400	RONDELLA S6	99	25-32530	PEDANA POGGIPIEDI SIN.	154	12-94010	CUSCINETTO 15x35x11 SCH
45	13-62704	DISTANZ. INTERNO MOZZO ANT.	100	22-62020	MOLLA PEDANA POGGIAP. SIN.	155	11-49010	BULLONE 6x20 RS
46	13-85765	DISTANZ. MOZZO ANTER. SX	101	13-46530	DISTANZIALE 8x12x17	156	27-39400	RONDELLA S6
47	13-17000	DADO 8x8 CH 13	102	11-55700	BULLONE 8x45 RS	157	13-39413	DISCO FRENO POSTERIORE 150
48	27-48000	RONDELLA Ø GROWER	103	31-27510	VITE TCIC 4x20	158	22-08035	MOZZO POST. C/CUSC. E DIST.
49	15-17500	FERMAFASCIONE ANTERIORE	104	27-34500	RONDELLA 4 VI	159	12-89585	CORONA Z 53
50	22-03343	MARMITTA	105	14-01040	ELETTROVENTOLA	160	15-36000	FLAP 17/18x25
51	16-80000	GUARNIZIONE PER GHIERA	106	11-57990	BULLONE 8x180 RS	161	12-81395	COPERTURA 3,50x17 C186 4PR
52	16-23341	GOMMA PER CARTER PARASASSI	107	27-49500	RONDELLA 8x18	162	29-09119	TUBO FRENO A DISCO POSTER.
53	31-63930	VITE TSPCE 8x20	108	13-17020	DADO AUTOBLOCC. Ø BASSO	163	25-03033	PINZA FRENO POSTER.
54	12-32171	CARTER PARASASSI	109	22-62010	MOLLA PEDANA POGGIAP. DES.	164	12-42865	CERCHIO POSTER. 17
55	10-41195	ANELLO PARAPOLVERE 20x26x4	110	25-32520	PEDANA POGGIPIEDI DES.	165	15-17501	FERMAFASCIONE POSTERIORE

**PARTICOLARI NON FIGURANTI**

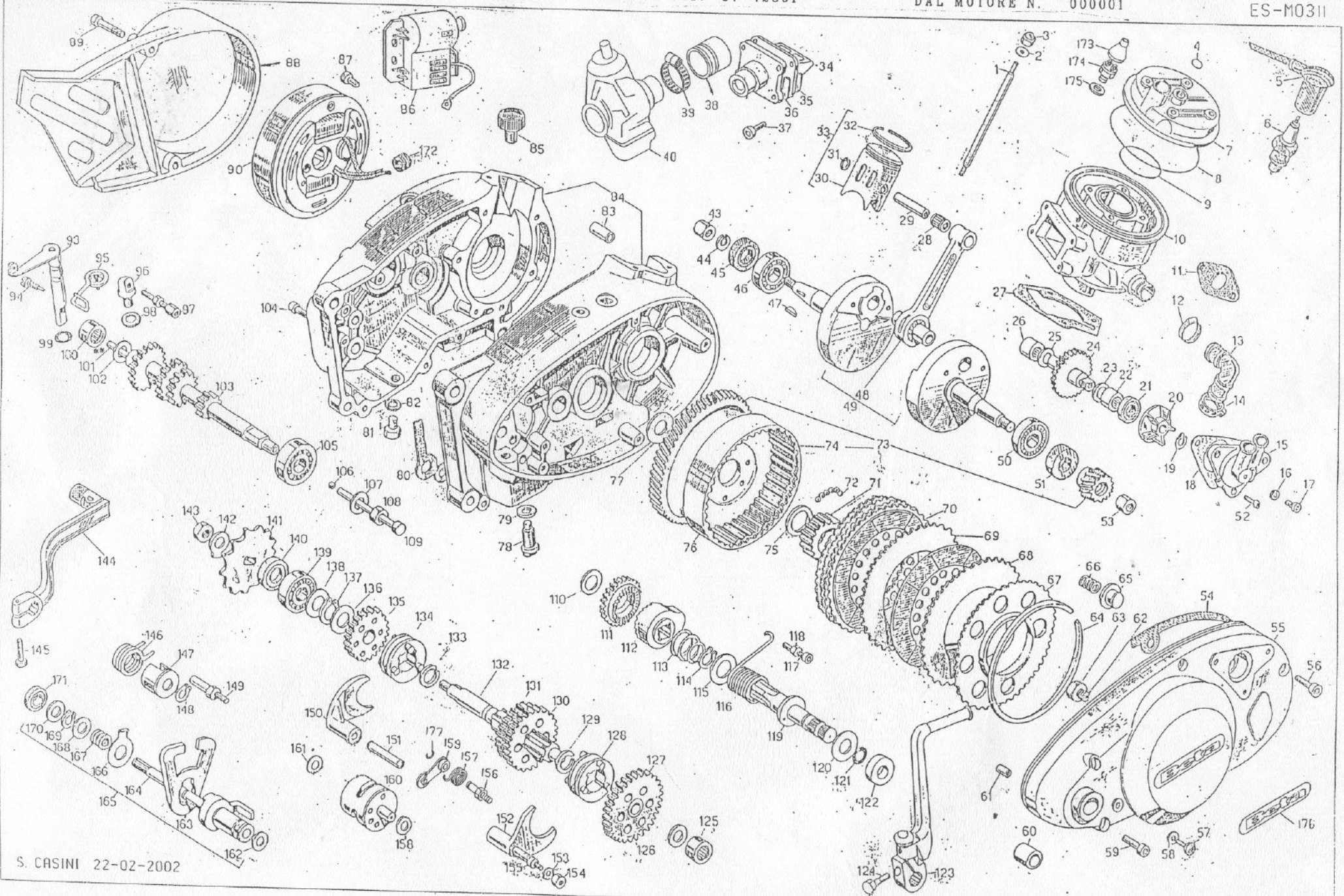
12-43030	CHIAVE CANDELA
13-34050	DECALCO CICLOM. -SERIE-
13-34050-3	DECALCO PARAFANGO POSTER.
13-34050-4	DECALCO COPRISERBATOIO
13-34050-5	DECALCO MASCHERINA
13-34050-6	DECALCO COMPLETAMENTO
27-02555-0-57	RUOTA ANTERIORE
27-04823-0-57	RUOTA POSTERIORE

# Beta MOTORE REV-50

COD. 37-42801

DAL MOTORE N. 000001

ES-M0311



N. CODICE	DESCRIZIONE
1	25-97930 PRIGIONIERO 7x107,5
2	27-46500 RONDELLA 7x14
3	13-22640 DADO CIECO M7
4	10-66160 ANELLO OR 6,07x9,63x1,78
5	27-13551 RACCORDO CANDELA
6	12-25130 CANDELA M2C
7	29-12161-0-58 TESTA
8	10-66960 ANELLO OR 94,97x98,53x1,78
9	10-66940 ANELLO OR 50,52x54,08x1,78
10	12-52510-0-57 CILINDRO
11	16-80000 GUARNIZIONE PER GHIERA
12	15-15230 FASCETTA 14/24
13	22-13560 MANICOTTO POMPA ACQUA
14	15-15230 FASCETTA 14/24
15	12-91950-0-58 CORPO POMPA
16	16-47500 GUARNIZIONE 6x12x1,5
17	31-30490-0-51 VITE 6x8
18	16-76850 GUARNIZIONE CORPO POMPA
19	28-22660 SEEGER 9E
20	31-21810 VENTOLA POMPA ACQUA
21	10-44520 ANELLO PARAOLIO 10x18x5/8
22	11-22100 BOCCOLA A RULLI 10x14x10
23	27-58500 RONDELLA SPESS. 10x17
24	10-27410 ALBERO RINVID POMPA
25	27-58500 RONDELLA SPESS. 10x17
26	11-22100 BOCCOLA A RULLI 10x14x10
27	16-61540 GUARNIZ. CILINDRO-CARTER
28	16-11500 GABBIA SPINOTTO 12x15x15
29	20-93600 SPINOTTO 12x31,5
30	25-80280 PISTONE
31	10-42010 ANELLO FERMA SPINOTTO
32	25-60170 SEGMENTO
33	25-80280-8 PISTONE COMPLETO
34	31-02120 VALVOLA COMPLETA
35	16-92550 GUARNIZIONE VALVOLA
36	16-83530 GUARNIZIONE RACC. CARBURAT.
37	31-38010 VITE BRUGOLA TCCE 6x25
38	27-23051 RACCORDO CARBURATORE
39	15-15370 FASCETTA 48/68
40	12-05062 CARBURATORE
41	
42	
43	13-25000 DADO SPEC. 10x1,25x13
44	27-52500 RONDELLA 10 CROWER
45	10-62020 ANELLO PARAOLIO 17x35x8
46	12-96000 CUSCINETTO 17x40x12
47	12-46000 CHIAVETTA 3x3,7x9,7
48	11-04010 BIELLA COMPLETA
49	10-00650 ALBERO MOTORE
50	12-96000 CUSCINETTO 17x40x12
51	10-62020 ANELLO PARAOLIO 17x35x8
52	31-29910 VITE BRUGOLA TCCE 5x12
53	13-23000 DADO SPEC. 9x1x13
54	16-71510 GUARNIZIONE COP.FRIZ.
55	12-62081-8-58 COPERCHIO FRIZIONE COMPL.

2312991

N. CODICE	DESCRIZIONE
56	31-55510 VITE BRUGOLA TCCE 6x45
57	31-30490-0-51 VITE 6x8
58	16-47500 GUARNIZIONE 6x12x1,5
59	31-48510 VITE BRUGOLA TCCE 6x35
60	11-31050 BOCCOLA SINTERIZZATA
61	16-37010 GRANO RIFERIMENTO 9x15
62	31-89500 VITE SPEC. 10x1x13 FRIZ.
63	13-24000 DADO SPEC. 10x1x4 FRIZ.
64	28-28700 SEEGER SPEC. CAMPANA
65	28-16800 SCODELLINO PORTAHOLLE FRIZ.
66	22-64000 MOLLA PER SCODELLINI
67	13-42030 DISCO PORTAHOLLE
68	12-30030 CAPPELLOTTA FRIZIONE
69	13-37030 DISCO ACCIAIO
70	13-43010 DISCO SUGHERITE
71	29-10110 TAMBURINO FRIZIONE
72	28-89000 SFERA 5/32 PER TAMBURINO
73	29-07820 TRASMISSIONE PRIMARIA
74	29-07820-8 TRASMISSIONE PRIM. C/CAMP.
75	27-25500 RASAMENTO TAMBUR. 21x32x2
76	12-20530 CAMPANA FRIZIONE
77	27-64500 RONDELLA SPESS. 15x25
78	11-65500 BULLONE SPEC. MANICOTTO
79	16-52000 GUARNIZIONE 12x16x1,5
80	16-55020 GUARNIZIONE CARTER
81	11-52500 BULLONE 8x10
82	16-49000 GUARNIZIONE 8x14x1,5
83	16-40010 GRANO RIFERIMENTO 10x30
84	12-06270-0-58 CARTER
85	29-10300 TAPPO ALIMENTAZIONE OLIO
86	11-20630-90-00 BOBINA ATE ELETTRONICA
87	31-73000 VITE SPEC. 4x8 TC8
88	12-70060-0-58 COPERCHIO VOLANO
89	31-45000 VITE BRUGOLA TCCE 6x30
90	31-03083 VOLANO ELETTRONICO
91	
92	
93	25-02460 PERNO COM.FRIZ. C/LEVA
94	31-87000 VITE SPEC.PERNO FRIZIONE
95	22-76000 MOLLA RITORNO LEVA FRIZ.
96	23-10010 NOTTOLINO PORTA REGISTR.
97	27-27000 REGISTRO CON DADO
98	16-49250 GUARNIZIONE 8x14x1,5
99	10-50000 ANELLO PARAOLIO 13
100	16-12000 GABBIA CAMBIO 13x16x12
101	10-88250 ASTA FRIZIONE 5x90
102	27-61500 RONDELLA SPESS. 13x22
103	10-20050-8 ALBERO PRIMARIO
104	31-48510 VITE BRUGOLA TCCE 6x35
105	12-94000 CUSCINETTO 15x35x11
106	28-87650 SFERA 3/16 PER ASTA FRIZ.
107	27-60000 RONDELLA SPESS. 12x22
108	13-21140 DADO AUTOFR. 12x1,25
109	25-60400 PIATTELLO SPINGIDISCO
110	27-60000 RONDELLA SPESS 12x22

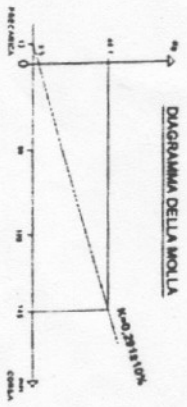
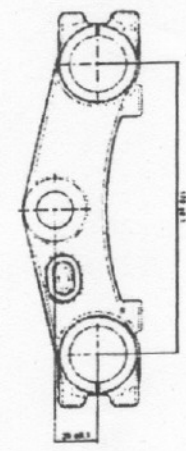
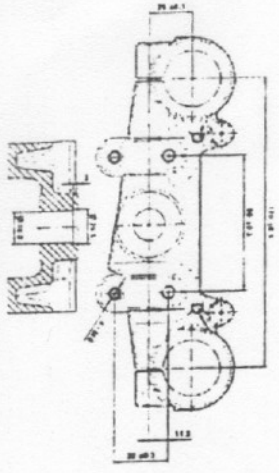
N. CODICE	DESCRIZIONE
111	18-13000-8 INGRANAGGIO MM
112	22-14000-8 MANICOTTO MM
113	22-37000 MOLLA CONICA PER MANICOTTO
114	28-25300 SEEGER 18E
115	27-73500 RONDELLA SPESS. 18x30x1
116	22-79000 MOLLA RITORNO LEVA MM
117	31-38010 VITE BRUGOLA TCCE 6x25
118	13-11500 DADO 6x3,5
119	10-15020-8 ALBERO NESSA IN MOTO
120	27-67500 RONDELLA SPESS. 16x25
121	10-58000 ANELLO PARAOLIO 16
122	13-49070 DISTANZIALE 16x24x8,5
123	21-55040 LEVA NESSA IN MOTO
124	31-38010 VITE BRUGOLA TCCE 6x25
125	16-12000 GABBIA CAMBIO 13x19x12
126	27-61500 RONDELLA SPESS. 13x22
127	18-43000-8 INGRANAGGIO 1 SU SEC.
128	28-21050-8 SCORREVOLE 1-2 SU SEC.
129	28-30400 SEEGER SPEC. CAMBIO
130	18-52000-8 INGRANAGGIO 2 SU SEC.
131	18-58020-8 INGRANAGGIO 3 SU SEC.
132	10-28000-8 ALBERO SECONDARIO
133	28-30400 SEEGER SPEC. CAMBIO
134	28-21920-8 SCORREVOLE 3-4 SU SEC.
135	18-64010-8 INGRANAGGIO 4 SU SEC.
136	27-64500 RONDELLA SPESS. 15x25
137	28-23600 SEEGER 15E
138	27-64500 RONDELLA SPESS. 15x25
139	12-94000 CUSCINETTO 15x35x11
140	10-54000 ANELLO PARAOLIO 15x24x5
141	25-61113 PIGNONE CATENA
142	27-55000 RONDELLA 12 VENTAGLIO INT.
143	13-27000 DADO SPEC. 12x1,25x6
144	21-21200 LEVA COMANDO CAMBIO
145	11-49510 BULLONE 6x25
146	22-72000 MOLLA RITORNO ALBERO CC
147	28-15950 SCODELLINO PER MOLLA CC
148	28-24900 SEEGER 16x1E
149	25-45200 PERNO PER MOLLA SELETTORE
150	15-64000 FORCHETTA
151	25-52410 PERNO GUIDA FORCHETTA 3-4
152	15-64000 FORCHETTA
153	27-73500 RONDELLA SPESS. 18x30x1
154	13-13020 DADO AUTOBLOCCANTE 6 BASSO
155	25-51600 PERNO GUIDA FORCHETTA 1-2
156	25-55200 PERNO X LEVA ARRESTO MARCE
157	22-39560 MOLLA PER ARRESTO MARCE
158	27-58500 RONDELLA SPESS. 10x17
159	21-03030-8 LEVA ARRESTO MARCE COMPL.
160	12-19070 CAMMA 4M
161	27-58500 RONDELLA SPESS. 10x17
162	27-67500 RONDELLA SPESS. 16x25
163	31-20500 VENTAGLIO
164	10-12000 ALBERO COM.CAMBIO
165	10-00300-8 ALBERO COM.CAMBIO COMPL.

N. CODICE	DESCRIZIONE
166	27-72560 RONDELLA FERMA VENTAGLIO
167	22-68000 MOLLA PRESSIONE VENTAGLIO
168	27-60000 RONDELLA SPESS. 10x22
169	28-22750 SEEGER 12E
170	27-60000 RONDELLA SPESS. 10x22
171	10-48000 ANELLO PARAOLIO 12x22x5
172	28-91500 SILENT-BLOCK
173	16-39550 COMINO DI PROTEZIONE
174	29-11960 TERMOINTERRUTTORE
175	16-49500 GUARNIZIONE 8x20x1 RAME
176	13-34050-2 DECALCO COPERCHIO FRIZIONE
177	28-22650 SEEGER 8E

PARTICOLARI NON FIGURANTI

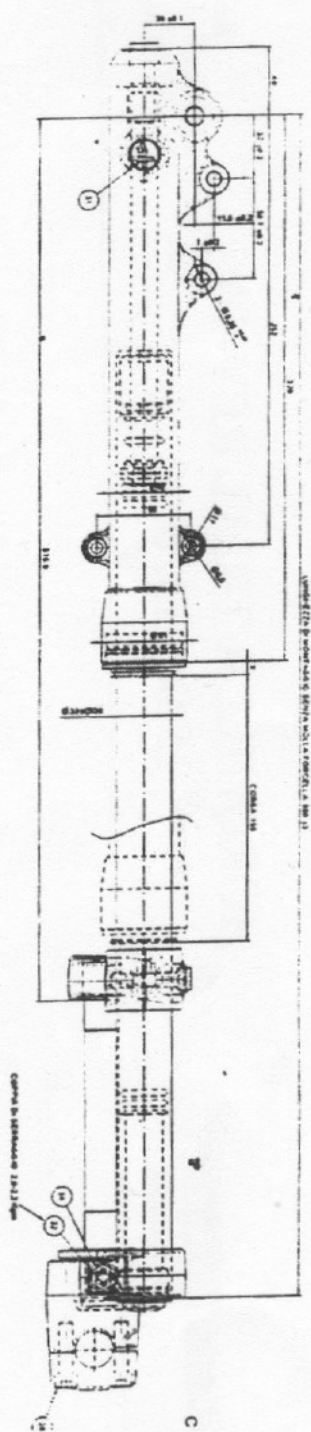
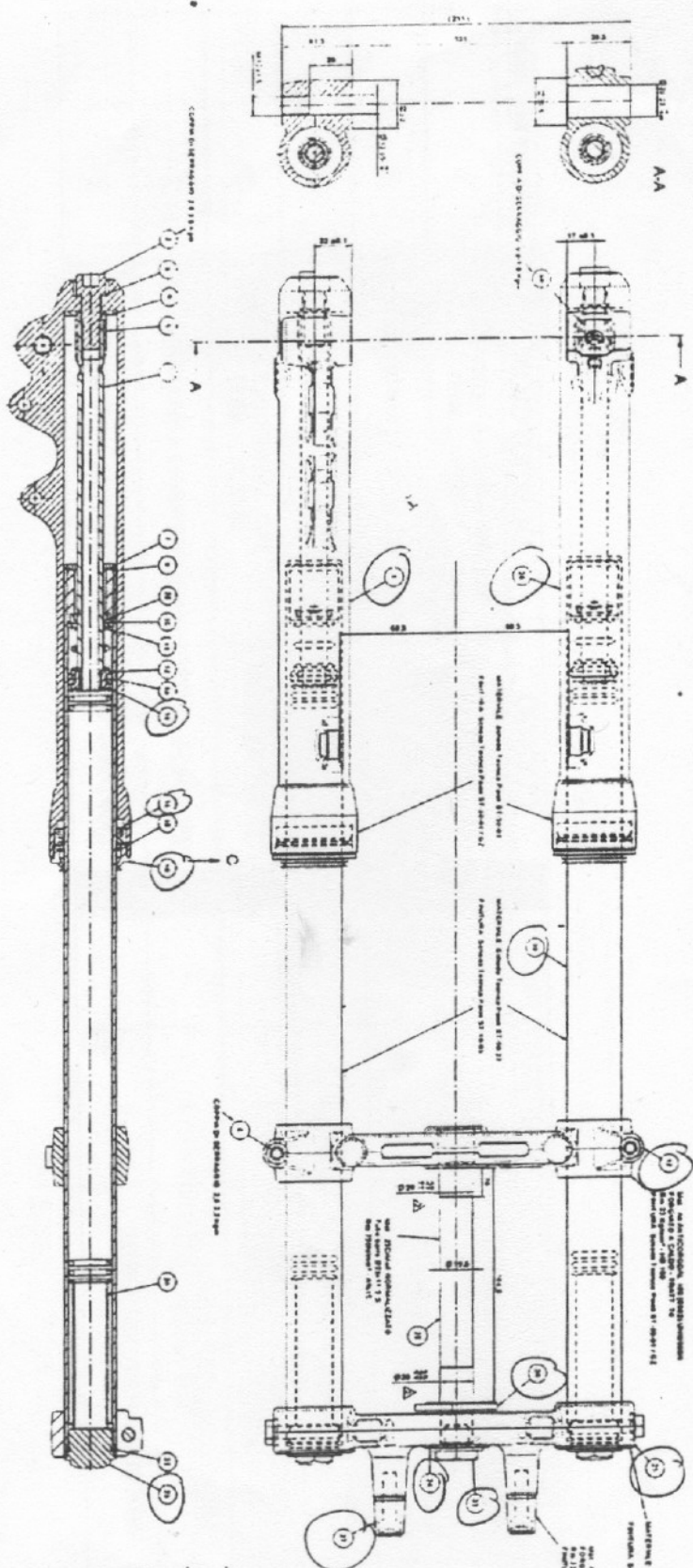
12-00640	CAMBIO COMPLETO
28-06680-8	SERIE ANELLI PARAOLIO
28-07980-8	SERIE GUARNIZIONI

Sezione D-D  
Sezione D-D

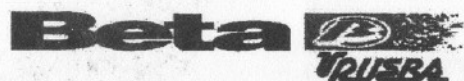


**LEGENDA**

1. VITE TACE...  
2. BOLLICELLA...  
3. DADO...  
4. VITE...  
5. BOLLICELLA...  
6. BOLLICELLA...  
7. BOLLICELLA...  
8. BOLLICELLA...  
9. BOLLICELLA...  
10. BOLLICELLA...  
11. BOLLICELLA...  
12. BOLLICELLA...  
13. BOLLICELLA...  
14. BOLLICELLA...  
15. BOLLICELLA...  
16. BOLLICELLA...  
17. BOLLICELLA...  
18. BOLLICELLA...  
19. BOLLICELLA...  
20. BOLLICELLA...  
21. BOLLICELLA...  
22. BOLLICELLA...  
23. BOLLICELLA...  
24. BOLLICELLA...  
25. BOLLICELLA...  
26. BOLLICELLA...  
27. BOLLICELLA...  
28. BOLLICELLA...  
29. BOLLICELLA...  
30. BOLLICELLA...  
31. BOLLICELLA...  
32. BOLLICELLA...  
33. BOLLICELLA...  
34. BOLLICELLA...  
35. BOLLICELLA...  
36. BOLLICELLA...  
37. BOLLICELLA...  
38. BOLLICELLA...  
39. BOLLICELLA...  
40. BOLLICELLA...  
41. BOLLICELLA...  
42. BOLLICELLA...  
43. BOLLICELLA...  
44. BOLLICELLA...  
45. BOLLICELLA...  
46. BOLLICELLA...  
47. BOLLICELLA...  
48. BOLLICELLA...  
49. BOLLICELLA...  
50. BOLLICELLA...  
51. BOLLICELLA...  
52. BOLLICELLA...  
53. BOLLICELLA...  
54. BOLLICELLA...  
55. BOLLICELLA...  
56. BOLLICELLA...  
57. BOLLICELLA...  
58. BOLLICELLA...  
59. BOLLICELLA...  
60. BOLLICELLA...  
61. BOLLICELLA...  
62. BOLLICELLA...  
63. BOLLICELLA...  
64. BOLLICELLA...  
65. BOLLICELLA...  
66. BOLLICELLA...  
67. BOLLICELLA...  
68. BOLLICELLA...  
69. BOLLICELLA...  
70. BOLLICELLA...  
71. BOLLICELLA...  
72. BOLLICELLA...  
73. BOLLICELLA...  
74. BOLLICELLA...  
75. BOLLICELLA...  
76. BOLLICELLA...  
77. BOLLICELLA...  
78. BOLLICELLA...  
79. BOLLICELLA...  
80. BOLLICELLA...  
81. BOLLICELLA...  
82. BOLLICELLA...  
83. BOLLICELLA...  
84. BOLLICELLA...  
85. BOLLICELLA...  
86. BOLLICELLA...  
87. BOLLICELLA...  
88. BOLLICELLA...  
89. BOLLICELLA...  
90. BOLLICELLA...  
91. BOLLICELLA...  
92. BOLLICELLA...  
93. BOLLICELLA...  
94. BOLLICELLA...  
95. BOLLICELLA...  
96. BOLLICELLA...  
97. BOLLICELLA...  
98. BOLLICELLA...  
99. BOLLICELLA...  
100. BOLLICELLA...



- 1 515 001 019
- 2 529 001 511
- 3 546 175 529
- 4 515 001 710
- 5 546 007 801
- 6 546 307 801
- 7 546 007 801
- 8 546 001 519
- 9 546 007 800
- 10 529 001 501
- 11 529 001 501
- 12 529 001 501
- 13 529 001 501
- 14 529 001 501
- 15 529 001 501
- 16 529 001 501
- 17 529 001 501
- 18 529 001 501
- 19 529 001 501
- 20 529 001 501
- 21 529 001 501
- 22 529 001 501
- 23 529 001 501
- 24 529 001 501
- 25 529 001 501
- 26 529 001 501
- 27 529 001 501
- 28 529 001 501
- 29 529 001 501
- 30 529 001 501
- 31 529 001 501
- 32 529 001 501
- 33 529 001 501
- 34 529 001 501
- 35 529 001 501
- 36 529 001 501
- 37 529 001 501
- 38 529 001 501
- 39 529 001 501
- 40 529 001 501
- 41 529 001 501
- 42 529 001 501
- 43 529 001 501
- 44 529 001 501
- 45 529 001 501
- 46 529 001 501
- 47 529 001 501
- 48 529 001 501
- 49 529 001 501
- 50 529 001 501
- 51 529 001 501
- 52 529 001 501
- 53 529 001 501
- 54 529 001 501
- 55 529 001 501
- 56 529 001 501
- 57 529 001 501
- 58 529 001 501
- 59 529 001 501
- 60 529 001 501
- 61 529 001 501
- 62 529 001 501
- 63 529 001 501
- 64 529 001 501
- 65 529 001 501
- 66 529 001 501
- 67 529 001 501
- 68 529 001 501
- 69 529 001 501
- 70 529 001 501
- 71 529 001 501
- 72 529 001 501
- 73 529 001 501
- 74 529 001 501
- 75 529 001 501
- 76 529 001 501
- 77 529 001 501
- 78 529 001 501
- 79 529 001 501
- 80 529 001 501
- 81 529 001 501
- 82 529 001 501
- 83 529 001 501
- 84 529 001 501
- 85 529 001 501
- 86 529 001 501
- 87 529 001 501
- 88 529 001 501
- 89 529 001 501
- 90 529 001 501
- 91 529 001 501
- 92 529 001 501
- 93 529 001 501
- 94 529 001 501
- 95 529 001 501
- 96 529 001 501
- 97 529 001 501
- 98 529 001 501
- 99 529 001 501
- 100 529 001 501



# HORQUILLA TRIAL REV-50

15.08133. 0.00

RECAMBIOS

Revisión: 03-03-03

CÓDIGO	DESCRIPCIÓN	CANTIDAD	PRECIO	CÓDIGO	DESCRIPCIÓN	CANTIDAD	PRECIO
16.18650. 0.00	BOTELLA DERECHA HORQUILLA 15.08133/15.08134	1		29.50177. 0.57	PLETINA SUPERIOR HORQUILLA 15.08134/15.08133	1	
16.18392. 0.00	BOTELLA IZQUIERDA HORQUILLA 15.08113/14	1		10.67525. 0.00	RETEN HORQUILLA 15.08134/15.08133	2	
12.32969. 0.00	GRUPO MECANICO HORQ. 15.08133 REV-50	2		10.41472. 0.00	GUARDAPOLVO HORQUILLA 15.08134/15.08133	2	
12.09736. 0.57	PLETINA C/TUBO HORQUILLA REV 80/50 15.08133/15.08134	1		22.52773. 0.00	MUELLE HORQUILLA 15.08134/15.08133	2	
16.00964. 0.00	BRAZO COMPLETO DX (15.08133) REV-50	1		29.40458. 0.00	BARRA HORQUILLA 15.08133 REV-50	2	
16.00939. 0.00	BRAZO COMPLETO SX (15.08133) REV-50	1		29.01887. 0.00	TAPON HORQUILLA 15.08134/15.08133	2	