

# RR-T Supermotard

50 cc.



Azul



Roja



Verde

**Beta** TRUSBA S.L.  
aconseja



Azul



Roja



Verde

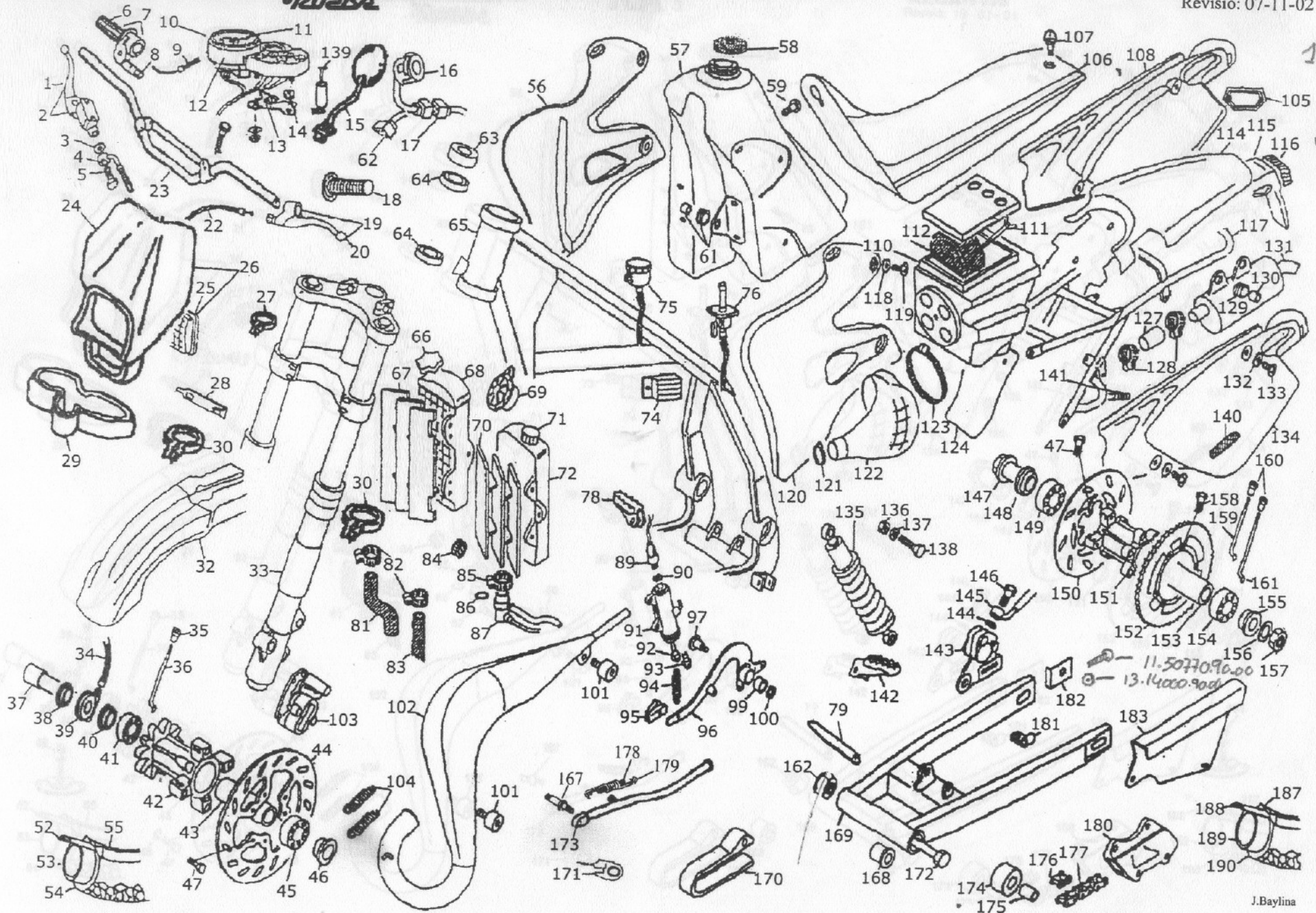


# RR-T Enduro

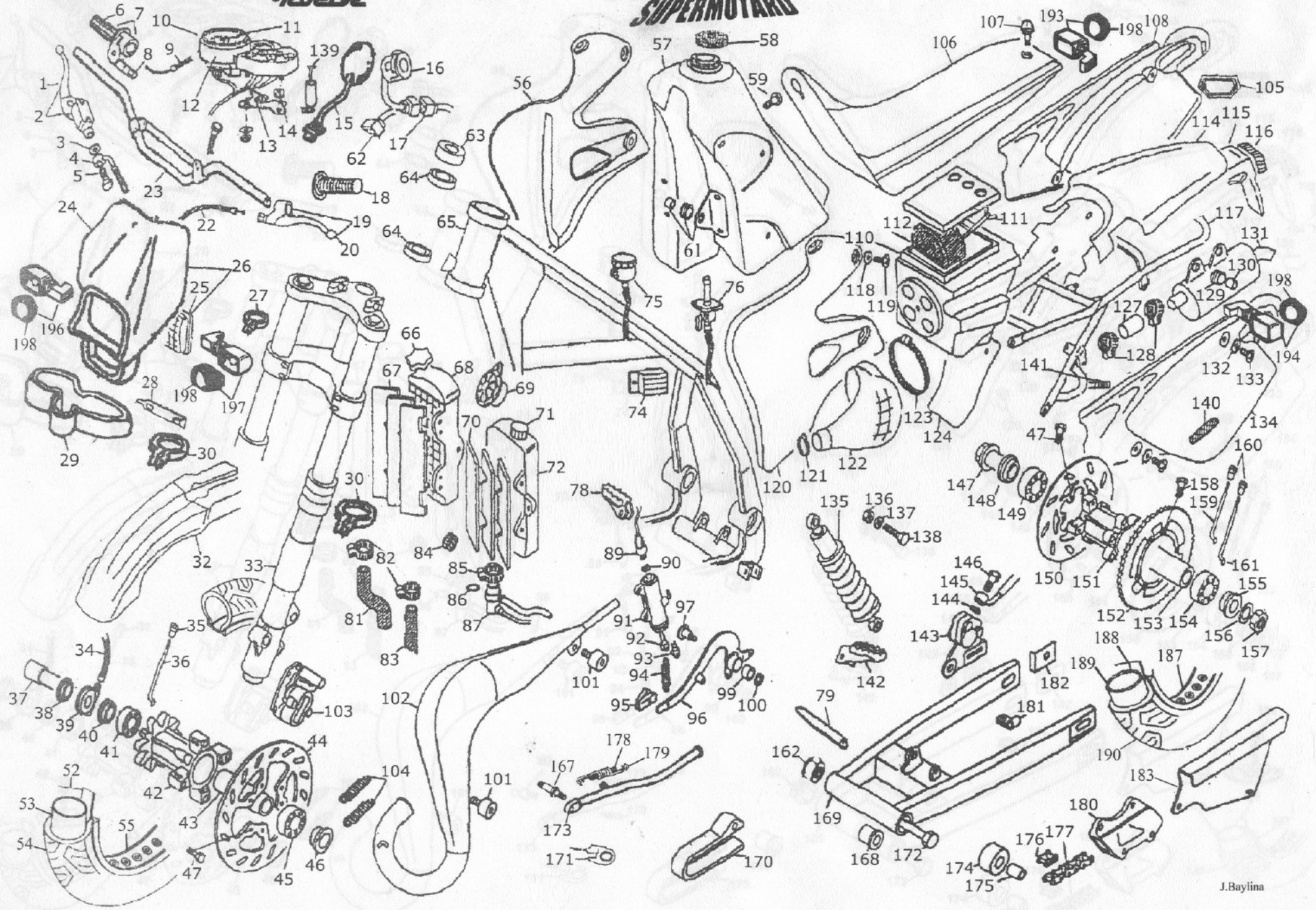
50 cc.

ject to be changed without notice. - Caractéristique techniques et estétiques peuvent être changée sans préavis. - Las características técnicas y estéticas están sujetas a posibles modificaciones sin previo aviso. - An

1801270.90



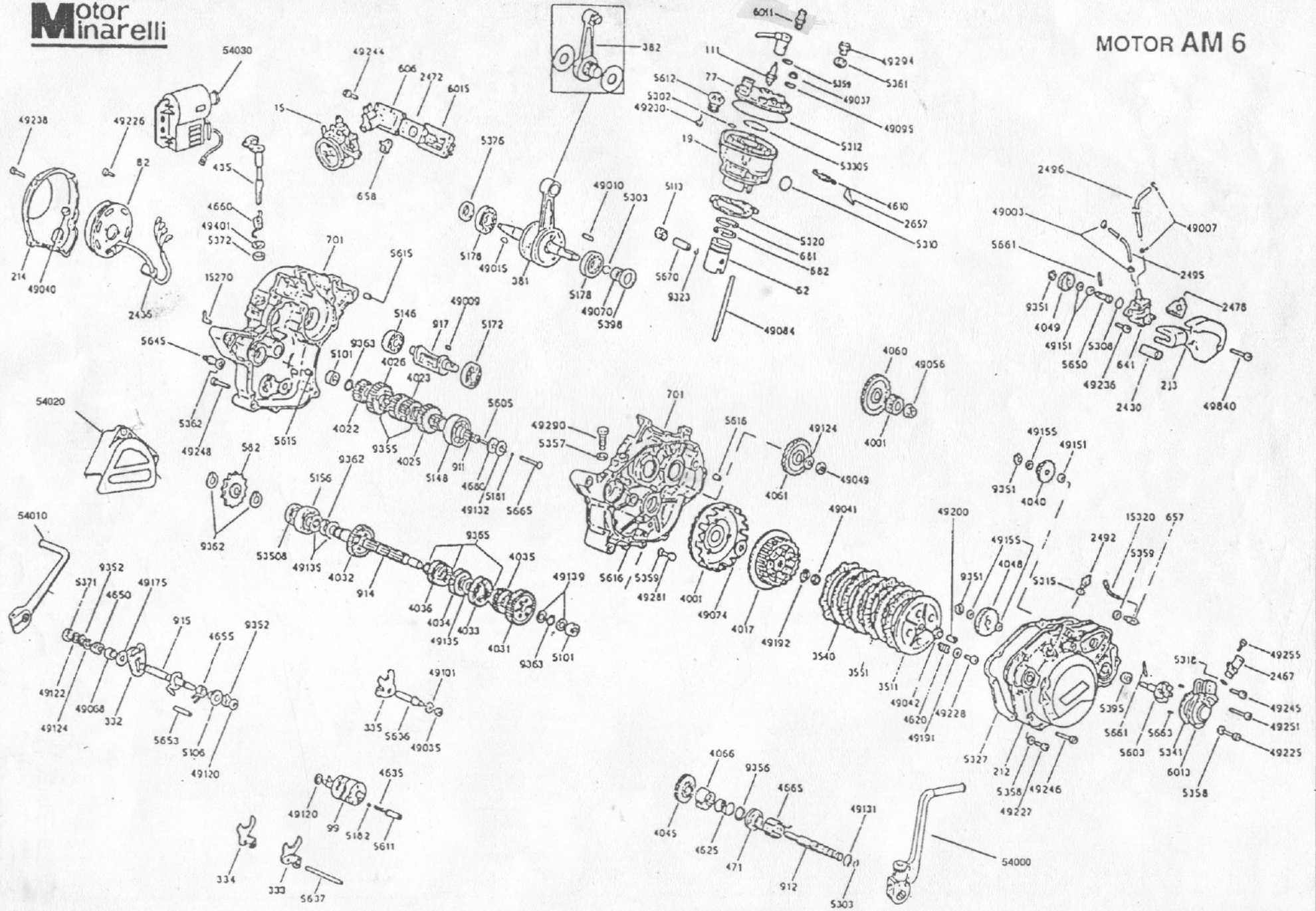
Nº	Código	Descripción	Nº	Código	Descripción	Nº	Código	Descripción	Nº	Código	Descripción
1	ver hoja adjunta	MANETA FRENO DELANTERO	59	31.89000.0.00	TORNILLO ESPECIAL FIJACIÓN ASIENTO	116	12.81700.90.00	TULIPA PILOTO TRASERO	175	13.46580.0.00	DISTANCIADOR 8/12/27
2	21.02061.90.00	BOMBA FRENO DELANTERO	60			117	29.11372.90.68	COLA CHASIS RRT C/SOPORTE ESTRIBERAS	176	22.11181.90.00	ENGANCHE CADENA
3	16.50510.90.00	ARANDELA COBRE 10x15x1	61	25.95220.0.00	SOPORTE FIJACIÓN DEPÓSITO GASOLINA	118	27.64560.0.00	ARANDELA NYLON PLÁST. 14x16,6x1,2	177	12.08130.90.00	CADENA P.128 GSX420
4	29.09520.90.00	TUBO FRENO DELANTERO	62	18.01550.90.00	INSTALACIÓN ÓPTICA DELANTERA	119	31.30710.90.00	TORNILLO C/MIXTA POZIDIRIV M6x15 Zin blanco	178	22.47015.90.00	MUELLE CABALLETE PEQUEÑO
5	11.65040.90.00	TORNILLO ESPECIAL FRENO	63	25.98780.90.00	PROTECCIÓN RODAMIENTO DIRECCIÓN	120	15.23070.90.**	PLACA IZQUIERDA RADIADOR C/ADHESIVO	179	22.47011.90.00	MUELLE CABALLETE GRANDE
6	22.18611.0.00	PUÑO GOMA DER. Diam.24mm	64	12.99300.0.00	RODAMIENTO CÓNICO DIREC.(32005) 25.47.15	121	15.15360.0.00	ABRAZADERA 25/45	180	29.10120.0.00	GUÍA CADENA NYLON
7	12.08980.0.00	MANDO GAS	65	29.11316.90.68	CHASIS ENDURO RRT	122	22.13646.90.00	MANGUITO CAJA FILTRO AIRE	181	15.14300.0.00	BRIDA FIJACIÓN TUBO FRENO
8	27.26010.0.00	SENSOR MANDO GAS	66	29.01260.0.00	TAPÓN RADIADOR	123	15.15550.90.00	ABRAZADERA(110/130)SGT90-110/9 C7 W2	182	29.06201.0.66	SENSOR CADENA BASCULANTE
9	29.21995.90.52	CABLE TRANSMISIÓN GAS	67	16.45530.0.52	REJILLA RADIADOR DERECHA	124	25.24410.0.00	PROTECTOR BARRO CAJA FILTRO	183	12.84770.0.52	CUBRECADENAS
10	12.09410.90.00	TABLIER COMPLETO CUENTA KM	68	27.23740.0.00	RADIADOR ENDURO	125			184		
11	28.97780.90.00	RELOJ CUENTA KM	69	10.09210.90.52	AVISADOR ACÚSTICO	126			187	12.42942.0.00	LLANTA TRASERA 1,85x128 36 taladros
12	25.91557.90.00	CARCASA PORTARELOJ CUENTA KM	70	16.45531.0.52	REJILLA RADIADOR IZQUIERDA	127	22.12110.0.00	MANGUITO GOMA UNIÓN SILENCIOSO	188	15.36000.0.00	CINTA TAPARADIOS TRAS. 18"/18x25
13	28.97201.90.00	SOPORTE TABLIER CUENTA KM	71	29.00550.0.00	TAPÓN DEPÓSITO ACEITE MEZCLA	128	15.15280.90.00	ABRAZADERA SILENCIOSO 28-8	189	12.18310.90.00	CÁMARA AIRE 3,50/18" (110/80-18)
14	28.91500.90.00	SILENT-BLOCK TABLIER	72	28.85380.90.00	DEPÓSITO ACEITE MEZCLA(con espárragos)	129	28.92100.0.00	SILENT BLOCK	190	12.81430.0.00	CUBIERTA END.TRAS.110/90/18" VRM122(62P)
15	28.92921.90.00	ESPEJO RETROVISOR	73			130	13.46905.0.00	DISTANCIADOR 9x12x8,5	191	13.12201.0.00	TUERCA FIJACIÓN ESPUMA FILTRO
16	13.36691.90.00	MANDO LUCES ENDURO	74	27.28080.90.00	REGULADOR ELÉCTRICO	131	28.91772.90.00	SILENCIOSO FINAL ENDURO ALUMINIO			
17	18.01540.90.00	INSTALACIÓN ELÉCTRICA RRT	75	28.05111.90.00	DEPÓSITO LÍQUIDO FRENO	132	27.64560.0.00	ARANDELA NYLON PLÁST. 14x16,6x1,2			
18	22.18511.0.00	PUÑO GOMA IZQ. Diam 22mm	76	27.79820.0.00	GRIFO GASOLINA C/JUNTA TÓRICA	133	31.30560.90.00	TORNILLO C/MIXTA POZIDIRIV M6x20			
19	21.02501.90.00	MANDO EMBRAGUE	78	25.33000.0.66	ESTRIBERA DERECHA	134	15.19830.90.**	PLACA LATERAL IZQUIERDA C/ADHESIVOS			
20	21.28150.90.00	MANETA EMBRAGUE	79	13.49180.90.00	DISTANCIADOR BASC. RR-T(177x18x12)	135	10.04005.90.**	AMORTIDOR RR-T2000 (OLLÉ)			
21			81	29.15700.90.00	TUBO REFRIGERACIÓN CULATA/RADIADOR	136	13.21010.90.00	TUERCA M10 AUTOBLOCANTE DIN 985			
22	29.14771.90.52	CABLE EMBRAGUE	82	15.15400.90.00	ABRAZADERA MANG RADIADOR 23-8 W4	137	27.54000.90.00	ARANDELA (10x21x2) M10 DIN 125/A			MATERIAL NO FIGURA EN DESPIECE
23	22.20460.90.00	MANILLAR	83	29.15710.90.00	TUBO REFRIGERACIÓN BOMBA/RADIADOR	138	11.6300.90.00	TORNILLO C/HEX M10x50 DIN931 8.8			
24	22.28670.99.**	PORTAFARO S/OPTICA	84	28.92100.0.00	SILENT-BLOCK RADIADOR	139	11.20491.90.00	CERRADURA COMPLETA C/LLAVE	13.32354.90.00		SERIE ADHESIVOS BASCULANTE RRT
25	16.47045.90.00	ÓPTICA (polycarbonato)	85	15.15261.90.00	BRIDA NORMA SGT 16-27/9 C7 W2	140	12.33060.90.00	CATADIÓPTICOS-REFLECTORES	27.02572.90.57		LLANTA DEL. COMPLETA SIN GOMA
26	22.28670.98.**	PORTAFARO C/OPTICA	86	10.52000.0.00	RETÉN(TÓRICA) GRIFO ACEITE 14x12	141	25.32490.90.00	ESTRIBERA PASAJERO ALU. D.8mm	27.04792.90.57		LLANTA TRAS COMPLETA SIN GOMA
27	25.25220.0.52	PASACABLES PORTAFARO	87	27.81200.0.00	GRIFO ACEITE C/INDICADOR RESERVA	142	25.33050.0.66	ESTRIBERA IZQUIERDA	13.31591.90.00		JUEGO ADHESIVOS MOTOR RRT
28	14.40080.0.00	GOMA PORTAFARO	88			143	25.03071.0.00	PINZA FRENO TRASERO	13.33986.90.00		ADHESIVO HORQUILLA(UNIDAD)
29	25.98630.90.00	PROTECTOR INFERIOR CUENTA KM	89	18.89620.0.00	INTERRUPTOR STOP	144	16.50510.0.00	ARANDELA COBRE 10x15x1	13.32351.90.**		SERIE ADHESIVOS DEPÓSITO
30	15.14610.0.52	ABRAZADERA GUIA TUBO I CABLE FRENO	90	16.50510.0.00	ARANDELA COBRE 10x15x1	145	29.09511.0.00	TUBO FRENO TRASERO	12.88613.90.**		FUNDA ASIENTO RRT
32	25.14332.90.**	GUARDABARROS DELANTERO RRT c/adhesivo	91	25.91182.90.00	BOMBA FRENO TRASERO	146	11.65040.0.00	TORNILLO ESPECIAL FRENO			
33	15.08114.0.00	HORQUILLA DIAM. 36mm PINZA AJP	92	10.84010.90.00	VARILLA BOMBA FRENO	147	25.55630.90.00	EJE RUEDA TRASERA			
34	29.25330.90.00	CABLE CUENTA KM	93	28.93130.0.00	PASADOR BLOQUEO VARILLA FRENO	148	13.85725.90.00	DISTANCIADOR TRAS. DER. 30x13,25x17			
35	23.10140.90.00	CABECILLA RADIO DEL. D6,5 3,5x0,75	94	22.48810.0.00	MUELLE RETORNO PALANCA FRENO	149	12.98010.90.00	RODAMIENTO 20x42x12	27.02574.90.57		RUEDA DEL.COMPL.(MONT.CADENA)
36	27.24191.90.00	RADIO DELANTERO 3,08x247	95	22.90060.0.00	PUNTERA PEDAL FRENO	150	13.39412.0.00	DISCO FRENO TRASERO Diam. 185mm	27.04794.90.00		RUEDA TRAS.COMPL.(MONT.CADENA)
37	25.55740.90.00	EJE RUEDA DELANTERA Diam 15	96	25.26220.0.00	PALANCA FRENO TRASERO	151	22.08031.0.00	BUJE TRASERO			
38	13.85433.90.00	DISTANCIADOR DEL. DERECHO 30x6x15,2	97	11.64600.0.00	TORNILLO ESPECIAL PEDAL FRENO	152	12.89650.90.00	CORONA Z.53			
39	27.32473.90.00	REENVIO CUENTA KM RRT DIAM.15mm	98			153	13.62711.0.00	DISTANCIADOR INTERIOR BUJE TRASERO			
40	13.85434.90.00	DISTANCIADOR DELANTERO 22x21x15,2	99	11.31030.0.00	CASQUILLO PALANCA FRENO 15.21.15	154	12.98010.90.00	RODAMIENTO 20x42x12	20.05170.0.00		KIT GOMAS BOMBA FRENO ANT.21.02061.90.00
41	12.98010.90.00	RODAMIENTO 20x42x12 (6304 2RS) 6004	100	10.41190.0.00	JUNTA TÓRICA 15x21x3 (RETÉN)	155	13.85733.90.00	DISTANCIADOR TRAS. IZQ. 30x29,5x17	20.05252.0.00		KIT GOMAS BOMBA FRENO POS.25.91181.90.00
42	22.07242.0.00	BUJE RUEDA DELANTERA	101	28.91940.0.00	SILENT-BLOCK ESCAPE	156	27.71230.90.00	ARANDELA ESPECIAL EJE TRASERO	28.11780.90.59		CAJA HERRAMIENTAS
43	13.62701.0.00	DISTANCIADOR INTERIOR DELANTERO	102	22.03390.90.66	TUBO ESCAPE ENDURO RR-T 00	157	13.29600.90.00	TUERCA EJE RUEDA TRASERA			
44	13.39272.0.00	DISCO DELANTERO DIAM.240mm	103	25.03083.0.00	PINZA FRENO DELANTERO	158	11.55060.90.00	TORNILLOS M8x25 C/ARO			
45	12.98010.90.00	RODAMIENTO 20x42x12 (6304 2RS) 6004	104	22.48980.0.00	MUELLE TUBO ESCAPE	159	27.24210.90.00	RADIO TRASERO 3,5x214			
46	13.85072.0.00	DISTANCIADOR DEL. IZQUIERDO 30x39x15,2	105	16.34610.90.00	GOMA TULIPA PILOTO TRASERO	160	23.10120.90.00	CABECILLA RADIO TRAS. D.7 4x0,7			
47	31.34400.90.00	TORNILLO ALLEN AVELLANADO M6x20	106	28.01641.90.**	ASIENTO RRT	161	27.24220.90.00	RADIO TRASERO 3,5x210			
48	27.40500.90.00	ARANDELA 6x13	107	31.30550.90.00	TORNILLO C/PHILLIPS ESP M6 x 17,5 ASIENTO	162	13.21120.0.00	TUERCA AUTOBLOCANTE M12x1,25			
49	15.17500.0.00	AGARRE CUBIERTA DEL.	108	15.19820.90.**	PLACA LATERAL DERECHA C/ADHESIVOS	167	11.65880.90.00	TORNILLO ESPECIAL CABALLETE	** CODIGOS DE COLORACION		
52	15.38200.0.00	CINTA TAPARADIOS DEL. 21"x25 (815x25)	109			168	27.79300.90.00	CASQUILLO NYLON BASCULANTE RRT			
53	12.16110.90.00	CÁMARA DE AIRE 2.50/2.75x21"(90/09-21)	110	28.12770.0.52	CAJA FILTRO AIRE RRT	169	15.62120.90.57	BASCULANTE RR-T 2000	45		ROJO ENDURO 2000
54	12.79130.0.00	CUBIERTA END DEL.90/90x21" VRM122(54P)	111	31.89100.0.00	TORNILLO ESPUMA FILTRO AIRE	170	29.10090.0.52	PROTECTOR CADENA BASCULANTE	37		AZUL ENDURO 2000
55	12.42932.0.00	LLANTA DELANTERA 1,6x21" 36 TAL.	112	15.25080.0.00	ESPUMA FILTRO AIRE	171	18.88010.90.00	SENSOR STOP CABALLETE	52		NEGRO
56	15.23060.90.**	PLACA DERECHA RADIADOR C/ADHESIVOS	113			172	25.55730.0.00	EJE BASCULANTE	53		ROJO
57	28.06031.0.52	DEPÓSITO GASOLINA	114	25.19661.90.**	GUARDABARROS TRASERO RRT	173	12.39953.90.66	CABALLETE RR-T	51		BLANCO
58	29.00650.0.00	TAPON DEP.GASOLINA BK 2000 RR-T	115	25.94463.1.52	PORTAMATRICULAS COMPLETO	174	27.79430.0.00	RODETE GUIA CADENA			



Nº	Código	Descripción	Nº	Código	Descripción	Nº	Código	Descripción	Nº	Código	Descripción
1	21.02061.90.00	MANETA FRENO DELANTERO	59	31.89000.00	TORNILLO ESPECIAL FIJACIÓN ASIENTO	116	12.81700.90.00	TULIPA PILOTO TRASERO	175	13.46580.00	DISTANCIADOR 8/12/27
2	21.02061.90.00	BOMBA FRENO DELANTERO	60			117	29.11372.90.68	COLA CHASIS RRT C/SOPORTE ESTRIBERAS	176	22.11181.90.00	ENGANCHE CADENA
3	16.50510.90.00	ARANDELA COBRE 10x15x1	61	25.95220.00	SOPORTE FIJACIÓN DEPÓSITO GASOLINA	118	27.64560.00	ARANDELA NYLON PLÁST. 14x16,6x1,2	177	12.08130.90.00	CADENA P.128 GSX420
4	29.09520.90.00	TUBO FRENO DELANTERO	62	18.01550.90.00	INSTALACIÓN ÓPTICA DELANTERA	119	31.30710.90.00	TORNILLO C/MIXTA POZIDRIV M6x15 zincado b	178	22.47015.90.00	MUELLE CABALLETE PEQUEÑO
5	11.65040.90.00	TORNILLO ESPECIAL FRENO	63	25.98780.90.00	PROTECCIÓN RODAMIENTO DIRECCIÓN	120	15.23070.90.**	PLACA IZQUIERDA RADIADOR C/ADHESIVO	179	22.47011.90.00	MUELLE CABALLETE GRANDE
6	22.18611.00	PUÑO GOMA DER. Diam.24mm	64	12.99300.00	RODAMIENTO CÓNICO DIREC.(32005) 25.47.15	121	15.15360.00	ABRAZADERA 25/45	180	29.10120.00	GUÍA CADENA NYLON
7	12.08980.00	MANDO GAS	65	29.11316.90.68	CHASIS ENDURO RRT	122	22.13646.90.00	MANGUITO CAJA FILTRO AIRE	181	15.14300.00	BRIDA FIJACIÓN TUBO FRENO
8	27.26010.00	SENSOR MANDO GAS	66	29.01260.00	TAPÓN RADIADOR	123	15.15550.90.00	ABRAZADERA (110/130)SGT90-110/9 C7 W2	182	29.06201.066	SENSOR CADENA BASCULANTE
9	29.21995.90.52	CABLE TRANSMISIÓN GAS	67	16.45530.052	REJILLA RADIADOR DERECHA	124	25.24410.00	PROTECTOR BARRO CAJA FILTRO	183	12.84770.052	CUBRECADENAS
10	12.09410.90.00	TABLIER COMPLETO CUENTA KM RR-T	68	27.23740.00	RADIADOR ENDURO	125			184		
11	28.97780.90.00	RELOJ CUENTA KM	69	10.09210.90.52	AVISADOR ACÚSTICO	126			187	12.42936.00	LLANTA 350-17 36 TAL.
12	25.91557.90.00	CARCASA PORTARELOJ CUENTA KM	70	16.45531.052	REJILLA RADIADOR IZQUIERDA	127	22.12110.00	MANGUITO GOMA UNIÓN SILENCIOSO	188	15.38202.00	CINTA TAPARADIOS TRAS. 640 x 45-17"
13	28.97201.90.00	SOPORTE TABLIER CUENTA KM	71	29.00550.00	TAPÓN DEPÓSITO ACEITE MEZCLA	128	15.15280.90.00	ABRAZADERA SILENCIOSO 28-8	189	12.18110.90.00	CÁMARA POSTERIOR S/M 130/70-17
14	28.91500.90.00	SILENT-BLOCK TABLIER	72	28.85380.90.00	DEPÓSITO ACEITE MEZCLA (con espárragos)	129	28.92100.00	SILENT BLOCK	190	12.80516.90.00	CUBIERTA TRAS. S/M 130/70-17 (62S)
15	28.92920.91.00	ESPEJO RETROVISOR (s/brida)	73			130	13.46905.00	DISTANCIADOR 9x12x8,5	191		
16	13.36642.90.00	MANDO LUCES RK6-T 99 SUPERMOTARD	74	27.28090.90.00	REGULADOR ELÉCTRICO(con caja intermitentes)	131	28.91772.90.00	SILENCIOSO FINAL ENDURO ALUMINIO	193	18.12611.90.00	INTERMITENTE TRASERO DER S/M
17	18.01534.90.00	INSTALACIÓN ELÉC. RRT-S/M	75	28.05111.90.00	DEPÓSITO LÍQUIDO FRENO	132	27.64560.00	ARANDELA NYLON TILLO PLÁSTICA	194	18.12621.90.00	INTERMITENTE TRASERO IZQ S/M
18	22.18511.00	PUÑO GOMA IZQ. Diam.22mm	76	27.79820.00	GRIFO GASOLINA C/JUNTA TÓRICA	133	31.30560.90.00	TORNILLO C/MIXTA POZIDRIV M6x20	195	31.30790.90.00	TORNILLO M6x25 CAP ULS
19	21.02501.90.00	MANDO EMBRAGUE	78	25.33000.066	ESTRIBERA DERECHA	134	15.19830.90.**	PLACA LATERAL IZQUIERDA C/ADHESIVOS	196	18.12610.90.00	INTERMITENTE DELANTERO DER S/M
20	21.28150.90.00	MANETA EMBRAGUE	79	13.49180.90.00	DISTANCIADOR BASC RR-T(177x18x12)	135	10.04005.90.**	AMORTIDOR RRT (OLLÉ)	197	18.12620.90.00	INTERMITENTE DELANTERO IZQ. S/M
21			81	29.15700.90.00	TUBO REFRIGERACIÓN CULATA/RADIADOR	136	13.21010.90.00	TUERCA M10 AUTOBLOCANTE DIN 985			
22	29.14771.90.52	CABLE EMBRAGUE	82	15.15400.90.00	ABRAZADERA MANGUITO RADIADOR 23-8W4	137	27.54000.90.00	ARANDELA (10x21x2) M10 DIN 125/A			
23	22.20480.90.57	MANILLAR HIERRO RK6-T 99 SM	83	29.15710.90.00	TUBO REFRIGERACIÓN BOMBA/RADIADOR	138	11.63000.90.00	TORNILLO C/HEX.M10x50 DIN 931 8.8			
24	22.28670.99.**	PORTAFARO S/OPTICA	84	28.92100.00	SILENT-BLOCK RADIADOR	139	11.20491.90.00	CERRADURA COMPLETA C/LLAVE			MATERIAL NO FIGURA EN DESPIECE
25	16.47045.90.00	ÓPTICA (policarbonato)	85	15.15261.90.00	ABRAZADERA NORMA SGT 16-27/9 C7 W2	140	12.33060.90.00	CATADIÓPTICOS-REFLECTORES			
26	22.28670.98.**	PORTAFARO C/OPTICA	86	10.52000.00	JUNTA TÓRICA GRIFO ACEITE	141	25.32490.90.00	ESTRIBERA PASAJERO ALU. D.8mm		13.33096.90.00	ADHESIVO IND. TENSION CADENA 90x35 mm
27	25.25220.052	PASACABLES PORTAFARO	87	27.81200.00	GRIFO ACEITE C/INDICADOR RESERVA	142	25.33050.066	ESTRIBERA IZQUIERDA		27.02573.90.57	LLANTA DEL. COMPLETA SIN GOMA
28	14.40080.00	GOMA PORTAFARO	88			143	25.03071.00	PINZA FRENO TRASERO		27.04793.90.57	LLANTA TRAS. COMPLETA SIN GOMA
29	25.98630.90.00	PROTECTOR INFERIOR CUENTA KM	89	18.89620.00	INTERRUPTOR STOP	144	16.50510.00	ARANDELA COBRE 10x15x1		13.31591.90.00	JUEGO ADHESIVOS MOTOR RRT
30	15.14610.052	ABRAZADERA GUÍA TUBO I CABLE FRENO	90	16.50510.00	ARANDELA COBRE 10x15x1	145	29.09511.00	TUBO FRENO TRASERO		13.33986.90.00	ADHESIVO HORQUILLA(UNIDAD)
32	25.14331.90.**	GUARDABARROS ANT S/MOTARD RRT c/adhesivo	91	25.91182.90.00	BOMBA FRENO TRASERO	146	11.65040.00	TORNILLO ESPECIAL FRENO		13.32351.90.**	SERIE ADHESIVOS DEPÓSITO
33	15.08114.00	HORQUILLA DIAM. 36mm PINZA AJP	92	10.84010.90.00	VARILLA BOMBA FRENO	147	25.55630.90.00	EJE RUEDA TRASERA		12.88613.90.**	FUNDA ASIENTO RRT
34	29.25330.90.00	CABLE CUENTA KM	93	28.93130.00	PASADOR BLOQUEO VARILLA FRENO	148	13.85725.90.00	DISTANCIADOR TRAS. DER. 30x13,25x17			
35	23.10140.90.00	CABECILLA RADIO DEL. D.6,5 6,5x0,75	94	22.48810.00	MUELLE RETORNO PALANCA FRENO	149	12.98010.90.00	RODAMIENTO 20x42x12			
36	27.23951.90.00	RADIO DEL.S/MOTARD(196 x 3,08)	95	22.90060.00	PUNTERA PEDAL FRENO	150	13.39412.00	DISCO FRENO TRASERO Diam. 185mm			
37	25.55740.90.00	EJE RUEDA DELANTERA Diam 15	96	25.26220.00	PALANCA FRENO TRASERO	151	22.08031.00	BUJE TRASERO		27.02575.90.57	RUEDA DEL.COMPL.(MONT.CADENA) S/M
38	13.85433.90.00	DISTANCIADOR DEL. DERECHO 30x6x15,2	97	11.64600.00	TORNILLO ESPECIAL PEDAL FRENO	152	12.89613.90.00	CORONA Z.50 RKA-T 99 SUPERMOTARD		27.04795.90.00	RUEDA TRAS.COMPL.(MONT.CADENA)S/M
39	27.32474.90.00	REENVIO CUENTA KM RRT/S.MOTRD	98			153	13.62711.00	DISTANCIADOR INTERIOR BUJE TRASERO			
40	13.85434.90.00	DISTANCIADOR DELANTERO 22x21x15,2	99	11.31030.00	CASQUILLO PALANCA FRENO	154	12.98010.90.00	RODAMIENTO 20x42x12			
41	12.98010.90.00	RODAMIENTO 20x42x12 (6204 2RS)	100	10.41190.00	JUNTA TÓRICA 15x21x3 (RETÉN)	155	13.85733.90.00	DISTANCIADOR TRAS. IZQ. 30x29,5x17			
42	22.07242.00	BUJE RUEDA DELANTERA	101	28.91940.00	SILENT-BLOCK ESCAPE	156	27.71230.90.00	ARANDELA ESPECIAL EJE TRASERO		20.05170.00	KIT GOMAS BOMBA FRENO ANT.21.02061.90.00
43	13.62701.00	DISTANCIADOR INTERIOR DELANTERO	102	22.03390.90.66	TUBO ESCAPE ENDURO RRT	157	13.29600.90.00	TUERCA EJE RUEDA TRASERA		20.05252.00	KIT GOMAS BOMBA FRENO POS. 25.91181.90.00
44	13.39272.00	DISCO DELANTERO DIAM.240mm	103	25.03083.00	PINZA FRENO DELANTERO	158	11.55060.90.00	TORNILLOS M8x25 C/ARO		28.11780.90.59	CAJA HERRAMIENTAS
45	12.98010.90.00	RODAMIENTO 20x42x12 (6204 2RS)	104	22.48980.00	MUELLE TUBO ESCAPE	159	27.24803.90.00	ROD POSTERIOR S/M 200x3,5			
46	13.85072.90.00	DISTANCIADOR DEL. IZQUIERDO 30x39x15,2	105	16.34610.90.00	GOMA TULIPA PILOTO TRASERO	160	23.10120.90.00	CABECILLA RADIO TRASERO			
47	31.34400.90.00	TORNILLO ALLEN AVELLANADO M6x20	106	28.01641.90.**	ASIENTO RRT	161	27.24801.90.00	RADIO 3,5 197 C.169			
48	27.40500.90.00	ARANDELA 6x13	107	31.30550.90.00	TORNILLO M6 x 17,5 ASIENTO	162	13.21120.00	TUERCA AUTOBLOCANTE M12x1,25			
49	15.17500.00	AGARRE CUBIERTA DEL.	108	15.19820.90.**	PLACA LATERAL DERECHA C/ADHESIVOS	167	11.65880.90.00	TORNILLO ESPECIAL CABALLETE		** CODIGOS DE COLORACION	
52	15.38201.00	CINTA TAPARADIOS DEL. 640 x 25-17"	109			168	27.79300.90.00	CASQUILLO NYLON BASCULANTE RRT			
53	12.18100.90.00	CAMARA ANTERIOR S/M 100/80-17	110	28.12770.052	CAJA FILTRO AIRE RRT	169	15.62120.90.57	BASCULANTE RRT		45	ROJO ENDURO 2000
54	12.80515.90.00	CUBIERTA DELANT. S/M 100/80-17 (52 S)	111	31.89100.00	TORNILLO ESPUMA FILTRO AIRE	170	29.10090.052	PROTECTOR CADENA BASCULANTE		37	AZUL ENDURO 2000
55	12.42935.00	LLANTA DELANTERA 250/17-36 TAL.	112	15.25080.00	ESPUMA FILTRO AIRE	171	18.88010.90.00	SENSOR STOP CABALLETE		52	NEGRO
56	15.23060.90.**	PLACA DERECHA RADIADOR C/ADHESIVOS	113			172	25.55730.00	EJE BASCULANTE		53	ROJO
57	28.06031.052	DEPÓSITO GASOLINA	114	25.19661.90.**	GUARDABARROS TRASERO RRT	173	12.39951.90.66	CABALLETE RRT/S/M		51	BLANCO
58	29.00650.00	TAPÓN DEPÓSITO GASOLINA	115	25.94463.152	PORTAMATRICULAS COMPLETO	174	27.79430.00	RODETE GUÍA CADENA			

Motor  
Minarelli

MOTOR AM 6



Nº	Codigo	Descripcion	Nº	Codigo	Descripcion	Nº	Codigo	Descripcion	Nº	Codigo	Descripcion
15	34-01980-0-00	carburador dellorto SHA 14.12	4045	34-00530-0-00	engranaje p. en marcha z.21	5653	34-01080-0-00	eje piñon cuenta revoluciones	49230	34-01630-0-00	tornillo M4x10 c/arandela
19	34-01971-0-00	cilindro completo c/piston	4048	34-00540-0-00	engranaje bomba agua z.30	5661	34-01090-0-00	pasador diam.3x21,8	49236	34-01640-0-00	tornillo M5x16 R80
62	34-01850-0-00	piston completo d.40,3 AM6	4049	34-00550-0-00	engranaje bomba agua/aceite	5663	34-01100-0-00	pasador diam.4x10 bomba agua	49238	34-01650-0-00	tornillo M5x20 R80
77	34-00041-0-00	culata refriger. Agua	4060	34-00560-0-00	engranaje cond.contra.arbol	5665	34-01110-0-00	empujador embrague diam.13	49244	*	tornillo M6x20
82	34-01990-0-00	volante electronico Ducati	4061	34-00570-0-00	engranaje cond.contra.arbol	5670	34-01120-0-00	bulon piston 12x34,5	49245	34-01670-0-00	tornillo M6x25
99	34-00060-0-00	selector marchas motor AM6	4066	34-00580-0-00	engranaje trinquete p.en marcha	6013	34-01130-0-00	cuerpo bomba agua AM6	49246	34-01680-0-00	tronillo M6x30
111	12 25199.000	bujia NGK BR9 ES	4610	22-49000-90-00	muelle escape	6015	34-01140-0-00	caja laminas admision	49248	34-01690-0-00	tornillo M6x49 R80
212	34-00080-0-00	tapa embrague AM6	4620	34-00600-0-00	muelle embrague	9323	34-01150-0-00	clip bulon piston	49251	34-01700-0-00	tornillo M6x55
213	34-00090-0-00	tapa bomba engrase	4625	34-00610-0-00	muelle para engranaje trinquete	9351	34-01160-0-00	seeger diam.8	49255	34-01710-0-00	tronillo M6x12
214	34-00100-0-00	tapa volante magnetico AM6	4635	34-00620-0-00	muelle retencion marcha/bola	9352	34-01170-0-00	seeger diam.12	49281	*	tornillo M8x10
332	34-00110-0-00	horquilla selector AM6	4650	34-00630-0-00	muelle horquilla selector	9355	34-01180-0-00	seeger eje cambio diam.18	49290	34-01730-0-00	tornillo t.e. M12x1,25 esp.trinqu.
333	34-00120-0-00	horquilla cambio AM6	4655	34-00640-0-00	muelle selector marchas	9356	34-01190-0-00	seeger diam.18 eje p.m.	49294	34-01740-0-00	tornillo t.e. M14x1,25 I.11
334	34-00130-0-00	horquilla cambio AM6	4660	34-00650-0-00	muelle retorno leva embrague	9362	34-01200-0-00	seeger eje diam.20	49401	*	arandela 15x25x0,5
335	34-00140-0-00	horquilla cambio AM6	4665	34-00660-0-00	muelle retorno palanca arran.	9363	34-01210-0-00	seeger diam.14 eje	49840	34-01750-0-00	tornillo M5x35
361	34-01930-0-00	cigüeñal completo AM6	4680	34-00670-0-00	muelle arandela varilla emp.emb.	9365	34-01220-0-00	seeger eje cambio diam.20	53305	34-01761-0-00	junta torica diam.51,5x1,78
382	34-01950-0-00	biela completa	5101	34-00680-0-00	jaula rodillos DB 14-12	15270	34-01230-0-00	racord respiradero aceite 9008-38	53508	34-01770-0-00	reten AS 20x35x7
435	34-00170-0-00	eje mando embrague c/leva	5106	34-00690-0-00	casquillo portamuelle selector	15320	34-01240-0-00	tuvo curvado 40° c/tensor	54000	21-55600-0-00	palanca arranque
471	34-00180-0-00	cazoleta guia muelle	5113	34-00700-0-00	gabia bulon piston 12x15x15	49003	34-01250-0-00	abrazadera tubo aceite	54010	21-21310-0-00	palanca cambio
582	34-02050-0-00	piñon z.12 motor AM6	5146	* 1294000.00	rodamiento 15x35x11 (6202)	49007	34-01260-0-00	abrazadera tubo entrada aceite	54020	12-73000-90-57	protector piñon salida
608	27-20000-90-00	racord admision carburador	5148	34-00720-0-00	rodamiento 17x40x12 (6203)	49009	34-01270-0-00	chaveta contrapeso cigüeñal	54030	11-20650-90-00	bobina alta Leonelli
641	34-00200-0-00	bomba engrase Dellorto PLBD9	5156	34-00730-0-00	rodamiento 20x47x14 (6204)	49010	34-01280-0-00	chaveta 4x4x8 piñon motor			
657	34-00210-0-00	guia tensor cable engrase	5172	34-00740-0-00	rodamiento 17x40x12 (6203)	49015	34-01290-0-00	chaveta 3x3,7x10 volante mag.			
658	34-00220-0-00	guia cable embrague	5178	34-00750-0-00	rodamiento 17x47x14 (6303)	49035	34-01300-0-00	tuerca M7x5,5			
681	34-01890-0-00	juego segmentos 40,3x1,2 AC	5181	34-00760-0-00	bola 3/16"	49037	* 3401310.0.00	tuerca M7x1 autoblocante			
682	34-01890-0-00	juego segmentos 40,3x1,2 AC	5182	34-00770-0-00	bola diam.9	49040	34-01320-0-00	tuerca M10x1,25 h19 ch15			
701	34-00230-0-00	juego carters AM6	5302	34-00780-0-00	junta torica esperrago culata 1°S.	49041	34-01330-0-00	tuerca M12x1,25 h7			
911	34-00240-0-00	eje primario motor AM6	5303	34-00790-0-00	junta torica cigüeñal AM6	49042	34-01340-000	tuerca M14x1,25 h6			
912	34-00250-0-00	eje puesta en marcha L = 117	5308	34-00800-0-00	junta torica 19x1x2 bomba aceite	49049	34-01350-0-00	tuerca M12x1 h5			
914	34-00260-0-00	eje secundario motor AM6	5310	34-00810-0-00	junta torica 10272-30 or 24x2x2,6	49056	34-01360-0-00	tuerca M12x1,25 h11 ch17			
915	34-00270-0-00	eje selector motor AM6	5312	34-00821-0-00	junta torica 104,37x3,53	49068	34-01370-0-00	distanciadador diam.12,4x14,4x11			
917	34-00280-0-00	contrapeso cambio motor AM6	5315	34-00830-0-00	junta torica 12,37x2,62 tapon ace.	49070	34-01380-0-00	distanciadador rodamiento embra.			
2430	34-00290-0-00	goma tapa bomba engrase	5318	34-00840-0-00	junta torica 11,8x2,4 racord agua	49074	34-01390-0-00	distanciadador tambor embrague			
2436		goma pasacables volante	5320	34-00850-0-00	junta base cilindro AM6	49084	34-01400-0-00	esperrago M7x15			
2467	34-00300-0-00	racord entrada agua motor	5327	34-00860-0-00	junta tapa embrague	49095	34-01410-0-00	arandela viselada 7,4x14x1,6			
2472	34-00310-0-00	suplemento caja laminas adm.	5341	34-00870-0-00	junta tapa bomba agua	49100	*	arandela dentada diam.4			
2478	34-00320-0-00	goma entrada tubo aceite	5357	34-00880-0-00	junta tornillo selector	49101	34-01420-0-00	arandela M7 dentada			
2492	34-00330-0-00	tapon llenado aceite	5358	34-00890-0-00	junta tornillo 6x12	49120	34-01430-0-00	arandela acero 10x16x0,6			
2495	34-00340-0-00	tubo salida aceite engrase	5359	34-00900-0-00	junta 8x14	49122	34-01440-0-00	arandela acero 12x17x0,6			
2496	34-00350-0-00	tubo entrada aceite engrase	5361	*	junta tornillo salida agua	49124	34-01450-0-00	arandela acero 12,3x22			
3511	34-00370-0-00	cabezal embrague motor AM6	5362	34-00920-0-00	junta tornillo punto neutro	49131	34-01460-0-00	arandela acero 16x25x0,4			
3540	34-00380-0-00	disco embrague separador 1,2	5371	34-00930-0-00	reten 12x22x7	49132	34-01470-0-00	arandela 17,2x30x0,8			
3551	34-00390-0-00	disco embrague ferodo	5372	34-00940-0-00	reten 15x24x5	49135	34-01480-0-00	arandela acero 20,45x28x0,4			
4001	34-01820-0-00	trans. primaria compl. Z.20/71	5376	34-00950-0-00	reten 17x35x8 cuerpo hierro	49135	34-01490-0-00	arandela acero 24,45x28x0,6			
4017	34-00410-0-00	tambor embrague AM6	5395	34-00960-0-00	reten 10x18x8 bomba agua	49139	34-01500-0-00	arandela acero 14,5x27x0,4			
4022	34-00420-0-00	engranaje 2° vel. Sobre 1° z.16	5398	34-00970-0-00	reten vyton 24x35x7	49151	34-01520-0-00	arandela acero 8,4x16x0,6			
4023	34-00430-0-00	engra. 3/4° vel. Sobre 1° z.19/22	5603	34-00980-0-00	eje bomba agua c/turbina	49155	34-01530-0-00	arandela acero 8,2x15x1			
4025	34-00440-0-00	engranaje 5° vel. Sobre 1° z.24	5605	34-00990-0-00	varilla emp. Embrague 5x11,6	49175	34-01540-0-00	arandela 12,75x28x1,5			
4026	34-00450-0-00	engranaje 6° vel. Sobre 1° z.25	5611	34-01000-0-00	casquillo portabola AM6	49191	*	arandela 5x15x2			
4031	34-00460-0-00	engranaje 1° vel. Sobre 2° z.36	5612	34-01010-0-00	termostato culata	49192	34-01560-0-00	arandela cierre seguridad tuerca			
4032	34-00470-0-00	engranaje 2° vel. Sobre 2° z.33	5615	34-01020-0-00	casquillo centr. carter 11,5x12	49200	34-01580-0-00	tornillo regulacion embrague			
4033	34-00480-0-00	engranaje 3° vel. Sobre 2° z.29	5616	34-01030-0-00	casquillo centr. Tapa embr.8,51x7,	49204	*	tornillo M14x6			
4034	34-00490-0-00	engranaje 4° vel. Sobre 2° z.27	5636	34-01040-0-00	eje guia horquilla 7,8x72	49225	34-01590-0-00	tornillo M6x25			
4035	34-00500-0-00	engranaje 5° vel. Sobre 2° z.25	5637	34-01050-0-00	eje horquilla cambio 7,8x91,5	49226	34-01600-0-00	tornillo M4x10			
4036	34-00510-0-00	engranaje 6° vel. Sobre 2° z.24	5645	34-01060-0-00	interruptor ind.punto neutro	49227	34-01610-0-00	tornillo M6x7			
4040	34-00520-0-00	engranaje doble interm. Z.13/24	5650	34-01070-0-00	eje bomba engrase AM6	49228	*	tornillo M5x20			

Material no figura en despiece:

34-01810-0-00 cambio completo 6 velocidades

34-01830-000 serie juntas motor AM6

34-01840-000 serie retenes moto AM6

34-01860-000 piston completo 1° sobremed.

34-01870-000 piston completo 2° sobremed.

34-01900-000 serie segmentos 1° sobremed.

34-01910-000 serie segmentos 2° sobremed.

34-01940-000 cigüeñal compl. Reforz.

34-01960-000 biela para cigüeñal 34-01940-000

31-03262-90-00 volante electronico Leonelli

34-00390 DISCO EMBRAGUE

CANT: 4 JUG. FEROSO

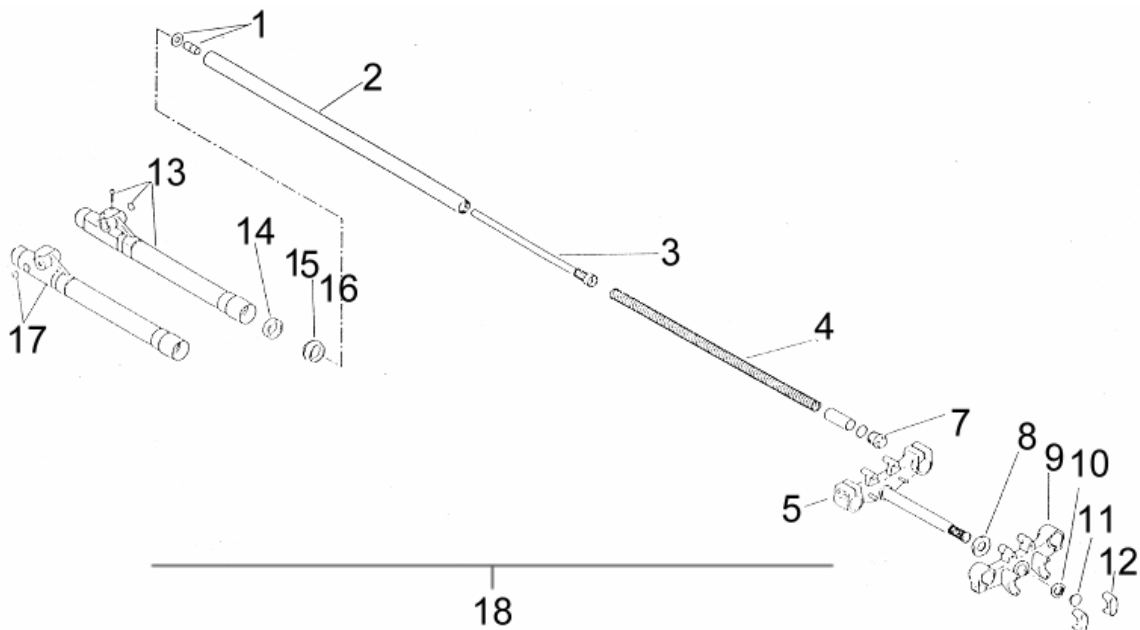
34-00380 DISCO SEPARADOR

CANT: 3 EMBRAGUE.

3400600 JUG. MUELLES

EMBR.

UNIDAD: 4



Nº	Ref	Nombre
1	16.00874. 0.00	BRAZO COMPLETO IZQUIERDO (15.08114 AJP)
2	29.40445. 0.00	BARRA HORQUILLA DIAM.36 / HORQ.15.08114
3	12.32602. 0.00	CARTUCHO HIDRAULICO HORQUILLA 15.08114
4	22.53512. 0.00	MUELLE HORQUILLA 15.08113 /15.08114-RK6T/RRT/RRT-02
5	12.09682. 0.57	PLETINA C/TUBO HORQUILLA 15.08113/4
7	29.01874. 0.00	TAPON HORQUILLA 15.08114
8	16.20620. 0.00	TUERCA ESPECIAL DIRECCION HORQUILLA RK6-50
9	29.50162. 0.57	PLETINA SUPERIOR HORQUILLA 15.08113/4
10	13.30960. 0.00	TUERCA PLETINA HORQUILLA RK6-50
11	25.98660. 0.00	TAPON TUBO HORQUILLA RR-T
12	12.08271. 0.57	PUENTE SUJECION MANILLAR HORQ. 15.08114 / 15.08116
13	16.18647. 0.57	BOTELLA DERECHA HORQUILLA 15.08113/14
14	10.41282. 0.00	RETEN HORQUILLA 15.08114
15	10.41432. 0.00	GUARDAPOLVO HORQUILLA 15.08114
16	16.00862. 0.00	BRAZO COMPLETO DERECHO (15.08113/4 PAIOLI)
17	16.18377. 0.57	BOTELLA IZQUIERDA 15.08114 (P.AJP)
18	15.08114. 0.00	HORQUILLA RK6T/RRT DIAM.36 (Pinza AJP)



## DIFERENCIAS ESCAPE RR-T 2000

- Referencia 22.03385.90.00 (escape enduro RR-T 2000 1º serie)



### *Características:*

- Trozo salida escape más recto
- Tubo entrada cilindro diámetro de 28mm

- Referencia 22.03390.90.66 (escape enduro RR-T 2000 2º serie)



### *Características:*

- Trozo salida escape curvado
- Tuo entrada cilindro diámetro de 25mm