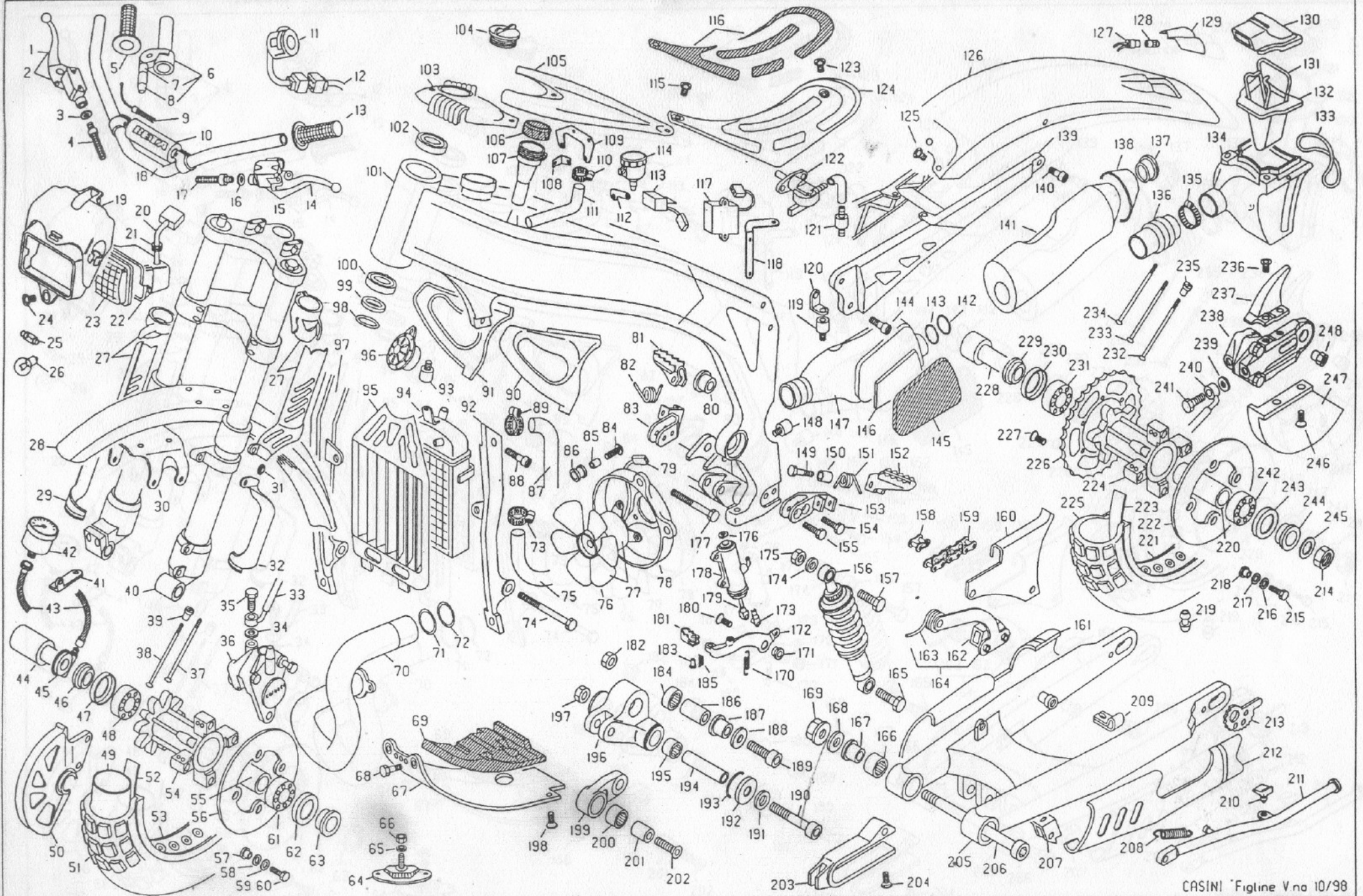


A side-profile photograph of a Beta Techno trial motorcycle. The bike is primarily white with red accents on the fuel tank, seat, and rear fender. The word "Beta" is printed in large black letters on the side of the fuel tank, with "TRIAL WORLD CHAMPION" written in smaller red letters above it. The seat is black with a textured surface. The rear fender is white with "Techno" written in red script. The front fork is silver, and the front wheel has a silver rim. The background is dark with the word "Techno" in large, glowing white letters.

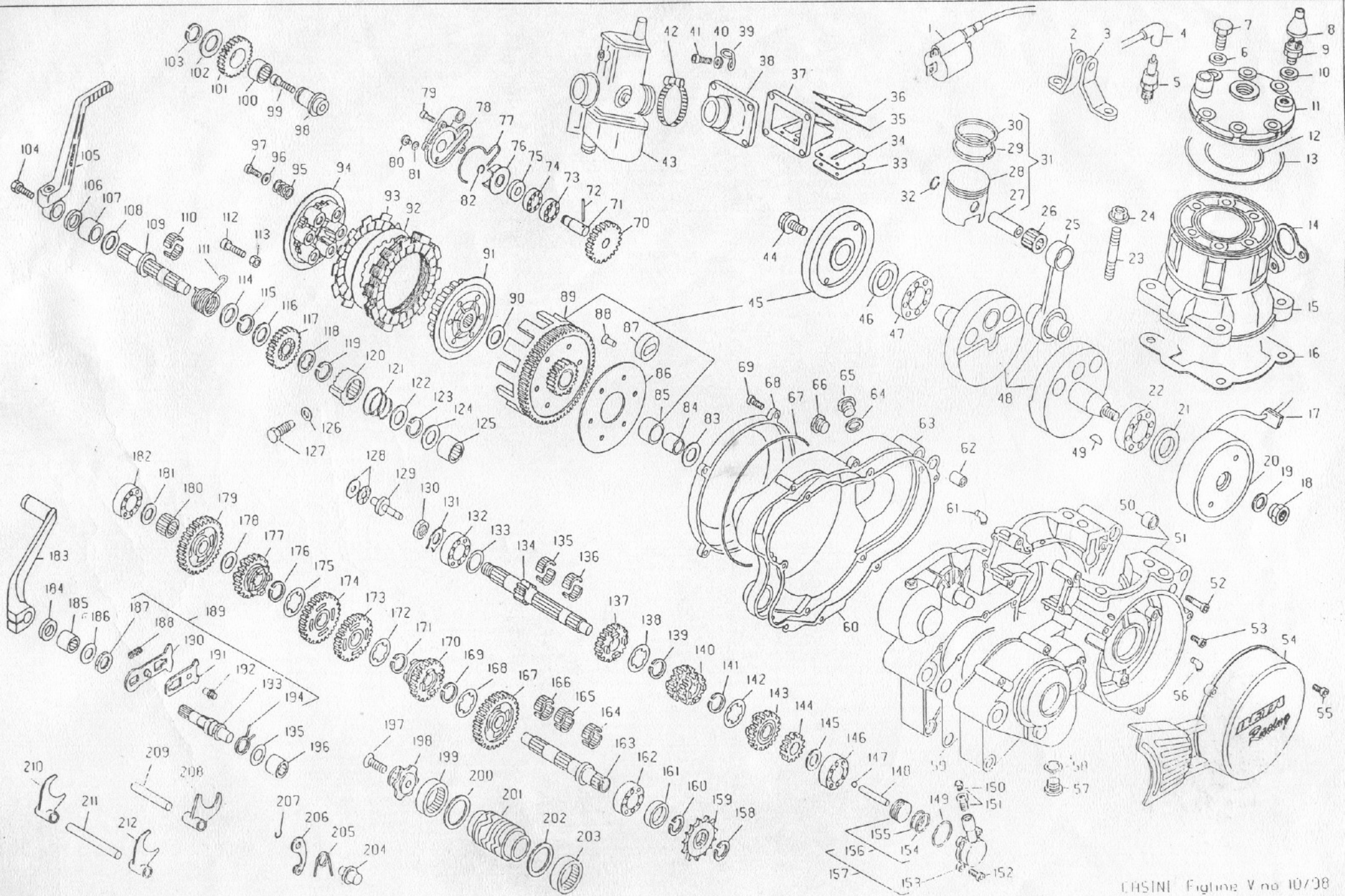
**Beta** 

**Trial  
World  
Champion**

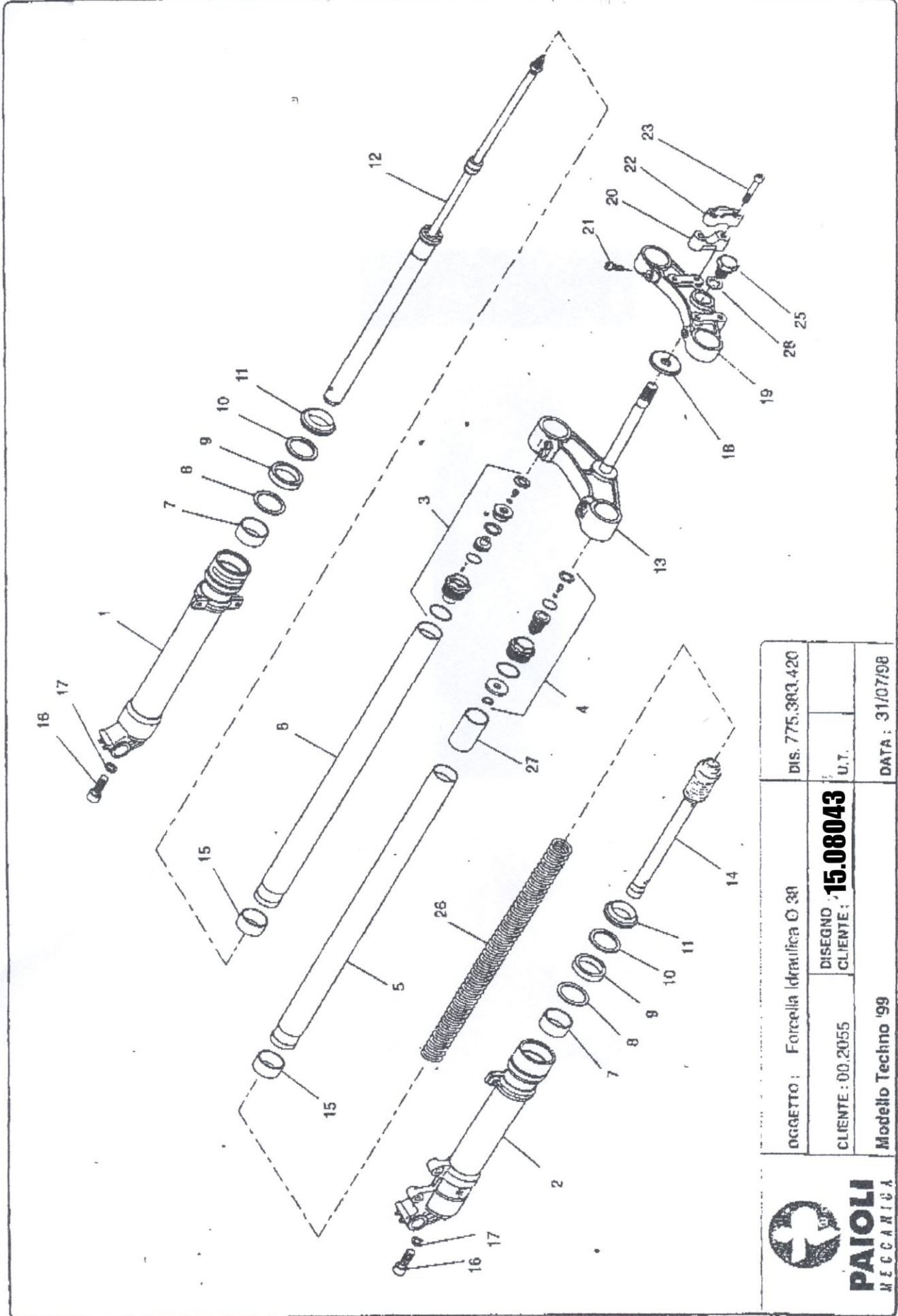
**1987  
1989  
1990  
1991  
1997  
1998**



Nº	art. Beta	Descripcion	Nº	art. Beta	Descripcion	Nº	art. Beta	Descripcion	Nº	art. Beta	Descripcion
1	21.27100.52	maneta freno ant.	68	11.55050	tomillo 8x25	135	16.15380	brida 33/53	202	31.63970	tomillo tspee 8x40
2	21.02061.52	bomba freno ant (ajp)	69	16.23320	goma protector carter	136	22.13640	manguito caja filtro	203	29.10080.52	protector cadena bascul.
3	16.50510	arandela junta cobre	70	29.16240	codigo escape anterior	137	16.29600	goma silencioso final	204	31.30600	tomillo 6x16 tspee
4	29.09112	tubo freno disco ant.	71	10.67100	junta torica 52.07 vyton	138	12.54320.59	tapa silencioso	205	16.49591	basculante
5	22.18530	juego puños goma Ariete	72	10.67100	junta torica 52x07 vyton	139	29.11291	subchasis posterior	206	25.56770	eje basculante
6	12.56091	mando gas	73	15.16230	brida 14/24	140	31.30760	tomillo tbee 6x15	207	28.98671.66	soporte caballete
7	12.56960	tapa mando gas	74	11.63960	tomillo 10x140	141	28.91861	silencioso final completo	208	22.47010	muelle caballete
8	16.34080	goma proteccion	75	29.15860	tubo radiador bomba agua	142	10.66680	junta torica 28x25 vyton	209	15.14300	brida tubo freno
9	29.14790.52	cable transmision gas	76	31.21530	aspas electroventilador	143	10.66680	junta torica 28x25 vyton	210	16.29490	goma tope caballete
10	16.23590.67	goma proteccion manillar	77	14.01000.1	electroventilador s/cableado	144	31.63890	tomillo toce 8x20	211	12.39931.66	caballete lateral techno
11	13.36640	mando luces	78	28.98010.52	soporte electroventilador	145	12.88411	protector carbono escape	212	25.98341.59	proteccion izquierda bascul.
12	18.01670	instalacion electrica	79	18.01422	cableado electroventilador	146	15.02501	amianto aislante	213	29.11860	tensor excentrico cadena
13	22.18530	juego puños goma Ariete	80	11.26400	casquillo fijacion bieleta	147	22.03361	escape central	214	13.29600	tuerca 16x1,5
14	21.27080.52	maneta embrague	81	25.32520	estribera derecha	148	28.91940	silent-block	215	11.49010	tomillo 6x20
15	21.02420.52	bomba embrague	82	22.62010	muelle derecho estribera	149	11.56700	tomillo 8x45	216	27.57510	arandela 6x18
16	16.50510	arandela junta cobre	83	28.99291	soporte estribera derecha	150	13.46530	distanciador 8x12x17	217	22.31980	muelle flotante disco freno
17	29.09090	tubo embrague	84	31.30540	tomillo tlic 6x16	151	22.62020	muelle izquierdo estribera	218	13.62000	distanciador disco freno
18	22.20452	manillar	85	11.28500	casquillo	152	25.32630	estribera izquierda	219	31.10001	valvula aire tubless
19	22.28691.44	portafaro techno	86	28.91500	silent-block	153	28.99301	soporte estribera izquierdo	220	13.62710	distanciador posterior inter.
20	18.01510	cableado grupo optico	87	29.16880	tubo radiador culata	154	11.54600	tomillo 8x20	221	12.42921	llanta posterior 18"
21	28.91500	silent-block	88	31.63880	tomillo toce 8x15	155	11.56460	tomillo 8x30	222	13.39310	disco freno posterior
22	26.98720.1.59	proteccion grupo optico	89	15.15230	brida 14/24	156	10.03713	amortiguador techno99	223	15.38205	flap cinta tapa radios
23	16.47060	grupo optico	90	15.23411.43	placa lateral izquierda radiador	157	11.63710	tomillo 10x70	224	22.08022.67	buje posterior c/cojinetes
24	31.30530	tomillo tlic 6x12	91	15.23401.43	placa lateral derecha radiador	158	22.11220	enganche cadena	225	12.81470	cubierta 4.00x18 Michelin
25	21.15570	lampara 12v-18w	92	29.11341	subchasis lateral izquierdo	159	12.06770	cadena 5/8x1/4 100.p	226	12.89431	corona Z.42
26	21.15460	lampara 12v-15w	93	28.91940	silent-block	160	12.84861.52	cubrecadena	227	31.63930	tomillo tspee 8x20
27	20.08430	kit proteccion horquilla (dpz.)	94	27.23630	radiador	161	25.98840.59	proteccion derecha bascul.	228	25.56761	eje rueda posterior ergal
28	25.15190.43	guardabarros ant. Adhesivo	95	16.45540.43	rejilla radiador	162	16.22500	goma tensor cadena	229	13.85723	distanciador post derecho
29	26.98870.43	proteccion derecha horqui.	96	10.09220	avisador acustico	163	22.81110	muelle retorno tensor cadena	230	25.98760	protector cojinete rueda
30	28.98270	soporte puente guardabarros	97	29.11331	subchasis lateral derecho	164	25.25950	patin tensor cadena compl.	231	12.98910	cojinete 20x42x12
31	13.54510	casquillo distanciador	98	10.66860	junta torica 34,6x2,62	165	11.63000	tomillo 10x50	232	27.24661	radio rueda trasera lado disco
32	25.98880.43	proteccion izquierda horqui.	99	10.67390	anillo guardapolvo	166	11.23000	cojinete agujas 22x28x18	233	27.24664	radio rueda trasera lado disco/corona
33	29.09112	tubo freno disco ant.	100	12.98300	cojinete conico direccion	167	13.49200	distanciador basculante	234	27.24663	radio rueda trasera lado corona
34	16.50510	arandela junta cobre	101	29.11483	chasis	168	27.67500	arandela 16x25	235	23.10110	cabecilla radio rueda trasera
35	11.65040	tomillo especial freno	102	12.98300	cojinete conico direccion	169	13.29510	tuerca especial basculante	236	31.26090	tomillo tspee 4x10
36	26.03040.52	pinza freno ant. Techno	103	12.88512.44	cubredeposito superior	170	22.62170	muelle retorno pedal freno	237	12.88060.52	cubredisco post. Superior
37	27.24192	radio rueda delantera lado disco	104	29.10511	tapon deposito gasolina	171	11.26610	casquillo pedal freno	238	25.03030.52	pinza freno posterior
38	27.24193	radio rueda delantera lado cuenta Km.	105	12.88511	cubredeposito inferior	172	25.28100	pedal freno posterior	239	16.50510	arandela cobre
39	23.10100	cabecilla radio delantero	106	29.01820	tapon deposito agua	173	28.93130	pasador bloqueo eje freno	240	29.09140	tubo freno post. Compl.
40	15.08043	horquilla completa techno 99	107	11.20925	vaso entrada liquido refrigerante	174	27.54000	arandela 10x21	241	11.65040	tomillo especial tubo freno
41	28.97231	soporte cuenta km.	108	28.95323	soporte vaso liquido refrigerante	175	13.19010	tuerca autobloc. 10	242	12.98010	cojinete 20x42x12
42	12.09360	reloj cuenta Km.	109	28.95322	soporte bobina	176	16.50610	arandela cobre 10x15x1	243	26.98760	protector cojinete rueda
43	29.25400.52	cable cuenta Km.	110	15.15230	brida 14/24	177	11.63850	tomillo 10x100	244	13.85730	distanciador post izquierdo
44	25.56811	eje rueda ant "ergal"	111	29.15870	tubo radiador deposito agua	178	25.91170	bomba freno posterior	245	27.71210	arandela 17x31x3
45	27.32462	reenvio cuenta Km.	112	28.95310	soporte deposito liquido freno	179	10.84610	eje bomba freno post.	246	31.26200	tomillo tbee 4x12
46	13.85435	distanciador derecho ant.	113	27.28090	regulador electronico	180	31.63940	tomillo tspee 8x25	247	12.88060.52	cubredisco post. Inferior
47	25.98760	protector cojinete rueda	114	28.05100	deposito liquido freno	181	22.90050	puntera pedal freno	248	13.21840	tuerca especial
48	12.98010	cojinete 20x42x12 blind.	115	31.30530	tomillo tlic 6x12	182	13.21040	tuerca autobloc. Spec			
49	12.16410	camara 2.75x21"	116	13.33996	adhesivos asiento techno 99	183	25.54460	eje puntera freno			MATERIAL NO FIGURA DESPIECE
50	12.88260.43	cubredisco anterior	117	12.41823	centralita digital99	184	11.27870	cojinete agujas 20x26x16 2rs			
51	12.79400	cubierta trial 2.75x21" Michelin	118	28.95321	soporte fijacion centralita	185	22.62090	muelle retorno puntera freno		12.43030	llave bujias
52	15.38200	cinta tapa radios 21"	119	28.91940	silent-block	186	13.47610	distanciador 10x20x34		12.43540	llave especial radios
53	12.42531	llanta anterior 21"	120	28.95340	soporte fijacion escape	187	11.27280	cojinete basculante fij. Trape.		13.21820	tuerca interruptor stop
54	22.07191.67	buje anterior	121	15.24650	filtro gasolina	188	27.54250	arandela spec.		13.34014	adhesivos guardab.ant.
55	13.62700	distanciador interno anterior	122	27.79950	filtro gasolina	189	31.65620	tomillo toce 10x80 spec.		13.33996	adhesivos guardab.post.
56	13.39270	disco freno anterior techno	123	31.30560	tomillo tlic 6x20	190	31.65700	tomillo toce 10x120 spec.		13.33989	adhesivo complementario
57	13.62000	distanciador disco freno	124	28.01581.44	asiento	191	27.54000	arandela 10x21		13.33964	adhesivo portafaro
58	22.31980	muelle flotante disco	125	31.30540	tomillo tlic 6x16	192	28.14090	protector trapecio		16.33880	goma proteccion
59	27.67510	arandela 6x18	126	25.19681.44	guardabarros post. c/adhes.	193	10.66620	junta torica 25,12x1,78		18.01420	instalacion piloto post.
60	11.49510	tomillo 6x25	127	25.91760	portalampara piloto post.	194	13.47710	distanciador 10x15x84		18.87000	interruptor stop
61	12.98010	cojinete 20x42x12 blind.	128	21.15520	lampara 12v-4w	195	11.22510	cojinete agujas 15x21x18 2rs		27.02561.0.57	rueda ant.compl.s/ cubierta
62	25.98760	protector cojinete rueda	129	15.01821	piloto post. Trial98	196	11.20470	trapecio		27.02561.4.57	rueda ant.compl. con cubierta
63	13.85060	distanciador izquierdo ant.	130	12.73210.52	tapa caja filtro	197	13.21040	tuerca autobloc. Spec		27.04693.2.57	rueda post. Compl. s/cubierta
64	15.17500	agarre cubierta	131	16.11210	gabia para espuma filtro	198	31.63950	tomillo tspee 8x30		27.04693.4.57	rueda post. Compl. con cubierta
65	27.48000	arandela 8 grower	132	15.28050	espuma filtro aire	199	11.19730	bieleta		28.92920	espejo retrovisor
66	13.17000	tuerca 8x8	133	14.40010	goma fijacion	200	11.23200	cojinete agujas 22x28x20 2rs		28.95260	soporte para interruptor stop
67	12.32181	cubrecarter techno	134	28.12741.52	caja filtro techno98	201	13.46851	distanciador 8x22x22 9			



Nº	Codigo	Descripcion	Nº	Codigo	Descripcion	Nº	Codigo	Descripcion	Nº	Codigo	Descripcion
1	11-20681	bobina alta electronica	56	27-23470	racord respiradero motor	111	22-78970	muelle retorno pal.arranque	166	16-16570	gabia 18x22x10 2p
2	28-97390	soporte izquierdo culata	57	29-00450	tapon aceite c/iman	112	31-34510	tornillo TCCE 6x20	167	18-53110-8	engranaje 2 vel. del secundario
3	28-97380	soporte derecho culata	58	16-53600	junta 16x22,5x1	113	13-11500	tuerca 6x35	168	27-73870	arandela especial cambio
4	27-13550	pipa bujia especial	59	16-55730	junta carter central	114	27-73620	arandela 20x30x2	169	28-25460	seeger 20SW
5	12-25210	bujia CHAMPION N7YCC	60	16-71680	junta tapa embrague	115	28-25450	seeger 19E	170	18-67110-8	engranaje 6 vel. del secundario
6	27-47100	arandela 8x16x1,5 cobre	61	27-23470	racord respiradero motor	116	27-73620	arandela 20x30x2	171	28-25460	seeger 20SW
7	11-55480	tornillo 8x40 pf c/arandela	62	16-37010	casquillo centrador 9x15	117	18-14630-8	engranaje arranque	172	27-73870	arandela especial cambio
8	16-33930	goma de proteccion	63	12-62661-0-67	tapa interior embrague	118	27-73860	arandela especial dentada	173	18-58940-8	engranaje 3 vel. del secundario
9	29-11960	termointerruptor	64	16-53600	junta 16x22,5x1	119	28-25450	seeger 19E	174	18-64820-8	engranaje 4 vel. del secundario
10	16-49500	junta 8x20x1	65	29-10290	tapon llenado aceite	120	22-14110-8	trinquete arranque	175	27-73870	arandela especial cambio
11	29-12090-0-57	culata	66	29-10030	tapon visor nivel aceite	121	22-36560	muelle conico trinquete	176	28-25460	seeger 20SW
12	10-67260	junta torica vyton 85x2	67	10-67340	junta torica tapa exterior emb.	122	27-73860	arandela especial dentada	177	18-66410-8	engranaje 5 vel. del secundario
13	10-67270	junta torica 11x117x1,78	68	12-63110-0-67	tapa exterior embrague	123	28-25450	seeger 19E	178	27-73560	arandela espesor 18x27x0,8
14	16-80700	junta escape	69	31-34510	tornillo allen tcce 6x20	124	27-73860	arandela especial dentada	179	18-43070-8	engranaje 1 vel. del secundario
15	12-51840-0-57	cilindro d.72,5	70	18-82630	engranaje bomba agua	125	11-22400	gabia agujas 15x21x12	180	16-16560	gabia 18x22x10
16	16-61760	junta base cilindro	71	10-27740	eje bomba agua	126	16-52000	junta 12x16x1,5	181	27-64500	arandela espesor 15x25
17	16-33571	goma pasacables	72	27-84100	pasador d. 2x21,8	127	11-65500	tornillo especial trinquete	182	12-94000	rodamiento 15x35x11
18	13-27115	tuerca epec. 16x1,25 ch24	73	12-93420	cojinete 10x22x6	128	16-11370	gabia especial 15x28x2	183	21-21150	palanca cambio
19	27-57760	arandela especial volante	74	12-93410	cojinete 10x22x6 sch	129	25-60410	varilla empujadora embrague	184	10-48000	reten 12x22x5
20	31-03224	volante digital	75	10-44610	reten bomba 10x18x4	130	13-28950	tuerca especial 14x1,25x7	185	11-22200	gabia agujas 12x18x12
21	10-64660	reten 25x40x7	76	31-21840	turbina bomba agua	131	27-74760	arandela seguridad tuerca	186	27-60000	arandela espesor 12x22
22	12-99561	cojinete 30x62x16	77	10-67360	junta torica tapa bomba agua	132	12-98980	cojinete 20x52x15	187	13-29520	tuerca especial 16x1,25x6
23	25-98080	esparrago 8x46	78	12-67930-0-67	tapa bomba agua	133	27-73630	arandela espesor 20x30	188	22-68010	muelle horquilla selector
24	13-17121	tuerca M 8	79	31-30000	tornillo allen tcce 5x16	134	10-23370-8	eje primario	189	10-13180-8	eje selector completo
25	11-03720-8	biela completa	80	31-30490-0-51	tornillo tllic 6x8	135	16-14870	gabia 16x21x10 2p	190	31-20970-8	horquilla selector c/eje
26	16-16700	gabia 18x22x22	81	16-47500	junta 6x12x1,5	136	16-14870	gabia 16x21x10 2p	191	31-20980-8	horquilla selector c/eje
27	28-94120	bulon biela 18x52	82	28-22660	seeger 9e	137	18-38490	engranaje 5 vel. del primario	192	25-45230	eje remache muelle
28	25-86570	piston d.72,5	83	27-73480	arandela 20x35x1	138	27-73860	arandela especial cambio	193	10-13180	eje mando cambio
29	28-52200	segmento d.72,5	84	11-27130	casquillo primaria 20x25x20,5	139	28-25450	seeger 19E	194	22-72020	muelle selector
30	28-52200	segmento d.72,5	85	11-27140	casquillo para corona embr.	140	18-37720-8	engranaje 3/4 vel. del primario	195	27-60000	arandela espesor 12x22
31	25-86570-8	piston completo d.72,5	86	13-42691	disco portasilent-block	141	28-25450	seeger 19E	196	11-22200	gabia agujas 12x18x12
32	10-42600	clip cierre bulon	87	28-91840	silent-block	142	27-73860	arandela especial cambio	197	31-30510	tornillo TSPCE 6x30
33	25-59670	placa para laminas	88	27-31641	remache	143	18-38770-8	engranaje 6 vel. del primario	198	12-19100	trinquete selector marchas
34	21-15360	laminas	89	12-20781	campana embrague	144	18-32210-8	engranaje 2 vel. del primario	199	11-23400	gabia agujas 30x37x12
35	21-15360	laminas	90	27-65890	arandela especial tambor	145	27-64500	arandela espesor 15x25	200	27-74250	arandela espesor 30x38
36	25-59670	placa para laminas	91	29-09620	tambor embrague	146	12-94000	rodamiento 15x35x11	201	12-19690	selector marchas
37	31-02140	caja laminas	92	13-38360	disco separador	147	28-90210	bola d.6	202	27-74250	arandela espesor 30x38
38	27-23491	racord admision carburador	93	13-43310	disco embrague	148	10-88260	varilla mando embrague	203	11-23400	gabia agujas 30x37x12
39	22-39320	muelle guia tubo embrague	94	12-29600	cabezal embrague	149	10-66700	junta torica 29x32x1,5	204	25-54430	eje fijacion leva marchas
40	27-40500	arandela 6x13	95	22-65071	muelle embrague	150	28-91050	sangrador	205	22-39590	muelle retorno leva marchas
41	31-38010	tornillo allen tcce 6x25	96	27-42000	arandela 6x18	151	11-65030	tornillo especial sangrado	206	21-17100	leva selector marchas
42	15-15380	brida	97	11-48010	tornillo 6x16 TE	152	31-29910	tornillo TCCE 5x12	207	28-22700	seeger 10E
43	12-04890	carburador Mikuni trial	98	25-53190	eje encasquillado engranaje	153	12-91890-9-57	cuerpo bomba embrague	208	15-64590	horquilla 28,5
44	11-64100	tornillo especial motor	99	31-63890	tornillo 8x20 TCCE	154	10-66520	junta torica EPDM 23,52x1,78	209	25-51100	eje horquilla 10x60
45	29-07310-8	transmision primaria c/cam	100	16-16560	gabia 18x22x10	155	10-66510	junta torica 21,89x2,62	210	15-64570	horquilla 34,5
46	10-64660	reten 25x40x7	101	18-67820	engranaje libre reenvio	156	25-86930	piston compl. bomba embrag.	211	25-51110	eje horquilla 10x103,5
47	12-99561	cojinete 30x62x16	102	27-72560	arandela espesor 18x27	157	12-91890-0-57	cuerpo compl.bomba embr.	212	15-64550	horquilla 32,5
48	10-00701	cigüeñal	103	28-25300	seeger 18E	158	28-25400	seeger 20E			MATERIAL NO FIGURA EN DESPIECE
49	12-46000	chaveta 3x3,7x9,7	104	11-54521	tornillo 8x16 c/arandela	159	25-60840	piñon cadena z.11		12-00731-8	cambio completo
50	16-41500	casquillo cetrador 13x13	105	21-55160	palanca arranque aluminio	160	28-25400	seeger 20E		22-05051-8	arranque completo motor techno
51	12-06323-0-57	carter	106	10-56015	reten 16x22x4	161	10-64050	reten 20x37x7		28-06870-8	juego retenes motor
52	31-59010	tornillo allen tcce 6x50	107	11-31065	casquillo 16x22x10	162	12-98980	rodamiento 20x52x15		28-08080-8	juego juntas motor techno
53	31-30020	tornillo 5x25	108	27-67500	arandela espesor 16x25	163	10-29371-8	eje secundario		28-94265	aguja goma cierre carbu. Mikuni
54	12-69711-1-67	tapa volante	109	10-15131-8	eje arranque	164	16-16570	gabia 18x22x10 2p		20-08400	kit compl.potencia 270 cc.
55	31-34510	tornillo brugola tcce 6x20	110	16-14870	gabia 16x21x10 2p	165	16-16570	gabia 18x22x10 2p		20-08401	kit compl.potencia 200 cc.



OGGETTO : Forcella Idrantica Ø 38		DIS. 775.383.420
CLIENTE : 00.2055	DISEGNO CLIENTE : <b>15.08043</b>	U.T.
Modello Techno '99		DATA : 31/07/98



**PAIOLI**  
MECCANICA

1508043

CORTESE ATT. DE JOAN BAYONA

S. O. n.º	Denominazione articolo	Cod. da citare nell'ordine Code to state in the order Code a citer dans la comm. Art. nr. im aufrag anzugeben		Qt.	Prezzo - Price Prix - Preise		Note	Partic. forc.
		PAIOU	CLIENTE		Lire	Lire		

S. O. n.º	Denominazione articolo	Cod. da citare nell'ordine Code to state in the order Code a citer dans la comm. Art. nr. im aufrag anzugeben		Qt.	Prezzo - Price Prix - Preise		Note	Partic. forc.
		PAIOU	CLIENTE		Lire	Lire		

25	Dado cannolo	949.125.028	16.70070	1				1
26	Molla forcilla	949.313.882	22.52770	1				1
	Gruppo Portaruota DX	849.800.316	16.00947	1				1
	Gruppo Portaruota SX	849.850.324	16.00957	1				1

1	Gruppo Gamba DX	849.203.094	16.18645.57	1				1
2	Gruppo Gamba SX	849.202.099	16.18335.57	1				1
3	Gruppo Tappo DX	849.311.538	29.01991	1				2
4	Gruppo Tappo SX	849.311.524	29.01992	1				2
5	Gruppo Tubo SX mec.	849.307.024	29.40447	1				1
12	Gruppo Cartuccia	849.350.061	12.32953	1				2
13	Gruppo Trapezio inf.	849.101.034	12.09138.57	1				2
14	Gruppo Stelo SX mec.	849.400.062	12.32965	1				1
7								
8								
9								
10								
11								
15								
6	Tubo DX	949.305.515	29.40448	1				1
7	Boccola DU gambale	929.514.012	13.99940	1				2
8	Rondella app. paraolio	949.603.667	27.74790	1				2
9	Paraolio	929.608.012	10.41461	1				2
10	Anello ferma paraolio	949.424.012		1				2
11	Parapolvere	949.421.034	10.41470	1				2
15	Boccola DU tubo	939.514.057	13.99930	1				2
16	Vite F. Gambaletto	919.601.301	31.83520	1				2
17	Rondella rame	929.603.009		1				2
18	Ghiera reg. cuscinetto	949.126.009	16.20610	1				1
19	Trapezio superiore	949.103.386	19.50134.57	1				1