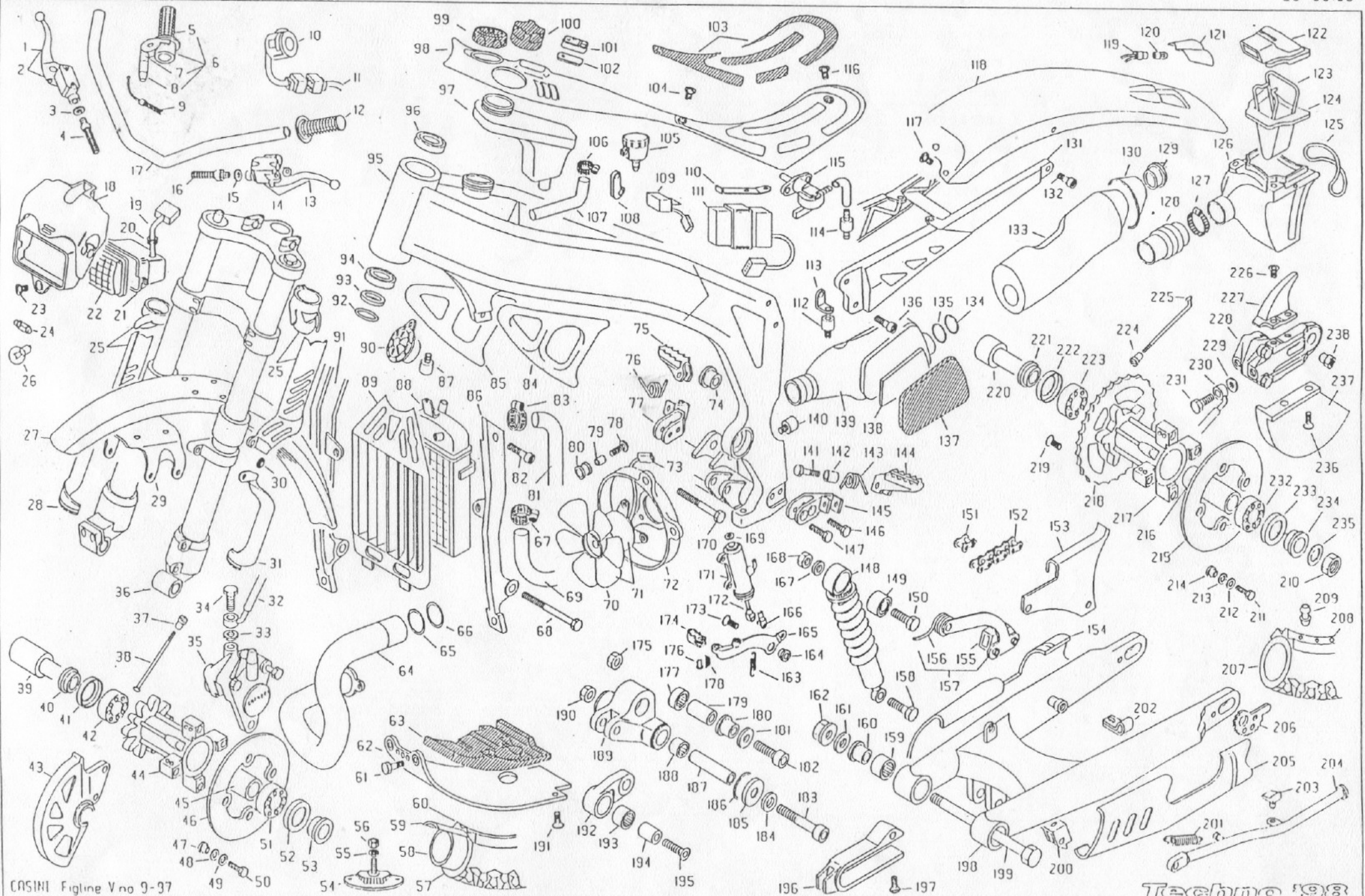
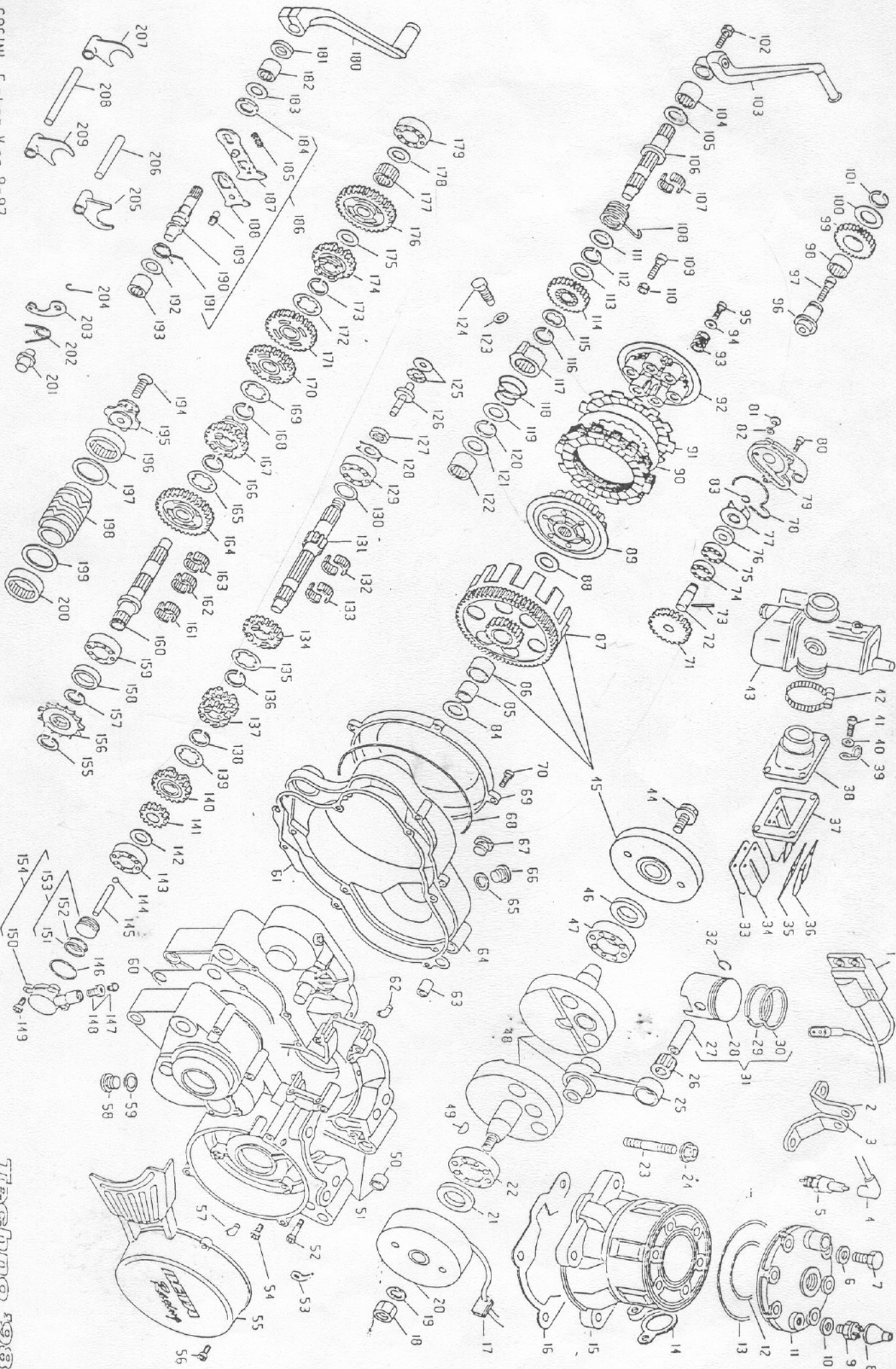




Techno '98



Nº	art. Beta	Descripción	Nº	art. Beta	Descripción	Nº	art. Beta	Descripción	Nº	art. Beta	Descripción
1	21.27100.52	maneta freno ant.	66	10.67100	junta torica 52x07 vyton	131	29.11291	subchasis posterior	196	29.10080.52	protector cadena bascul.
2	21.02051.52	bomba freno ant (ajp)	67	15.15230	brida 14/24	132	31.30750	tornillo tbee 6x15	197	31.30600	tornillo 6x16 tspce
3	16.50510	arandela junta cobre	68	11.63960	tornillo 10x140	133	28.91861	silencioso final completo	198	15.49591	basculante
4	29.09112	tubo freno disco ant.	69	29.15860	tubo radiador bomba agua	134	10.66680	junta torica 28x25 vyton	199	25.55770	eje basculante
5	22.18600	puño goma derecho	70	31.21530	aspas electroventilador	135	10.66680	junta torica 28x25 vyton	200	28.98571.66	soporte caballete
6	12.56090	mando gas con puño	71	14.01000.1	electroventilador s/cableado	136	31.63890	tornillo tbee 8x20	201	22.47010	muelle caballete
7	12.56960	tapa mando gas	72	28.98010.52	soporte electroventilador	137	12.88411	protector carbono escape	202	15.14300	brida tubo freno
8	16.34080	goma proteccion	73	18.01422	cableado electroventilador	138	15.02501	amianto aislante	203	16.29490	goma tope caballete
9	29.14790.52	cable transmision gas	74	11.26400	casquillo fijacion bieleta	139	22.03351	escape central	204	12.39931.66	caballete lateral techno
10	13.36640	mando luces	75	25.32520	estribera derecha	140	28.91940	silent-block	205	25.98841.59	proteccion izquierda bascul.
11	18.01670	instalacion electrica	76	22.62010	muelle derecho estribera	141	11.55700	tornillo 8x45	206	29.11860	tensor excentrico cadena
12	22.18500	puño goma izquierdo	77	28.99291	soporte estribera derecha	142	13.46530	distanciador 8x12x17	207	12.81470	cubierta 4.00x18 Michelin
13	21.27080.52	maneta embrague	78	31.30540	tornillo tlic 6x16	143	22.62020	muelle izquierdo estribera	208	12.42920	llanta posterior 18" <i>SUST. 27.04894.57</i>
14	21.02420.52	bomba embrague	79	11.28500	casquillo	144	25.32530	estribera izquierda	209	31.10000	valvula aire tubless
15	16.50510	arandela junta cobre	80	28.91500	silent-block	145	28.99301	soporte estribera izquierdo	210	13.29600	tuercas 16x1,5
16	29.09090	tubo embrague	81	29.15880	tubo radiador culata	146	11.54500	tornillo 8x20	211	11.49010	tornillo 6x20
17	22.20451	manillar	82	31.63880	tornillo tbee 8x15	147	11.56450	tornillo 8x30	212	27.57510	arandela 6x18
18	22.28691.59	portafaro techno	83	15.15230	brida 14/24	148	10.03712	amortiguador techno'98	213	22.31980	muelle flotante disco freno
19	18.01510	cableado grupo optico	84	15.23410.1.59	placa lateral izquierda radiador	149	28.93250	rotula esferica amortiguador	214	13.62000	distanciador disco freno
20	28.91500	silent-block	85	15.23400.1.59	placa lateral derecha radiador	150	11.63710	tornillo 10x70	215	13.39310	disco freno posterior
21	25.98720.1.59	proteccion grupo optico	86	29.11340	subchasis lateral izquierdo	151	22.11220	enganche cadena	216	13.62710	distanciador posterior inter.
22	16.47060	grupo optico	87	28.91940	silent-block	152	12.06770	cadena 5/8x1/4 100.p	217	22.08021.57	buje posterior c/cojinetes
23	31.30530	tornillo tlic 6x12	88	27.23630	radiador	153	12.84861.52	cubrecadena	218	12.89351	corona z.43
24	21.15670	lampara 12v-18w	89	16.45540.1.59	rejilla radiador	154	25.98840.59	proteccion derecha bascul.	219	31.63930	tornillo tspce 8x20
25	20.08430	kit proteccion horquilla (4pz.)	90	10.09220	avisador acustico	155	16.22500	goma tensor cadena	220	25.55761	eje rueda posterior ergal
26	21.15460	lampara 12v-15w	91	29.11330	subchasis lateral derecho	156	22.81110	muelle retorno tensor cadena	221	13.85723	distanciador post derecho
27	25.15190.59	guardabarros ant. Adhesivo	92	10.66860	junta torica 34,6x2,62	157	25.25950	patin tensor cadena compl.	222	25.98760	protector cojinete rueda
28	25.98870.59	proteccion derecha horqui.	93	10.67390	anillo guardapolvo	158	11.63000	tornillo 10x50	223	12.96010	cojinete 20x42x12
29	28.98270	soporte puente guardabarros	94	12.98300	cojinete conico direccion	159	11.23000	cojinete agujas 22x28x18	224	23.10030	cabecilla esp. Radio post.
30	13.54510	casquillo distanciador	95	29.11481	chasis	160	13.49200	distanciador basculante	225	27.24960	radio posterior
31	25.98880.59	proteccion izquierda horqui.	96	12.98300	cojinete conico direccion	161	27.67500	arandela 16x25	226	31.26090	tornillo tspce 4x10
32	29.09112	tubo freno disco ant.	97	28.85600	deposito agua	162	13.29510	tuercas especial basculante	227	12.88060.52	cubredisco post. Superior
33	16.50510	arandela junta cobre	98	12.88510.59	cubredposito	163	22.62170	muelle retorno pedal freno	228	25.03030.52	pinza freno posterior
34	11.65040	tornillo especial freno	99	29.10510	tapon deposito gasolina	164	11.26610	casquillo pedal freno	229	16.50510	arandela cobre
35	25.03040.52	pinza freno ant. Techno	100	29.01400	tapon deposito agua	165	25.28100	tubo freno posterior	230	29.09140	tubo freno post. Compl.
36	16.08041	horquilla completa techno'98	101	12.09390	cuenta km. Con cableado	166	28.93130	pasador bloqueo eje freno	231	11.65040	tornillo especial tubo freno
37	23.10100	cabecilla radio ant.	102	28.95160	soporte fijacion reloj cuenta	167	27.54000	arandela 10x21	232	12.98010	cojinete 20x42x12
38	27.2419.1	radio rueda ant.	103	28.01580.52	asiento techno	168	13.19010	tuercas autobloc. 10	233	25.98760	protector cojinete rueda
39	25.56810	eje rueda ant "ergal"	104	31.30530	tornillo tlic 6x12	169	16.50510	arandela cobre 10x15x1	234	13.85730	distanciador post izquierdo
40	13.85430	distanciador derecho ant.	105	28.05100	deposito liquido freno	170	11.63850	tornillo 10x100	235	27.12110	arandela 17x31x3
41	25.98760	protector cojinete rueda	106	15.15230	brida 14/24	171	25.91170	bomba freno posterior	236	31.26200	tornillo tbee 4x12
42	12.98010	cojinete 20x42x12 blind.	107	29.15870	tubo radiador deposito agua	172	10.84510	eje bomba freno post.	237	12.88050.52	cubredisco post. Inferior
43	12.88260.1.59	cubredisco anterior	108	28.95310	soporte deposito liquido freno	173	31.63940	tornillo tspce 8x25	238	13.21840	tuercas especial
44	22.07190.57	buje anterior	109	27.28090	regulador electronico	174	22.90050	puntera pedal freno			
45	13.62700	distanciador interno anterior	110	28.95320	soporte fijacion centralita	175	13.21040	tuercas autobloc. Spec			MATERIAL NO FIGURA DESPIECE
46	13.39270	disco freno anterior techno	111	12.41821	centralita digital'98	176	26.54450	eje puntera freno			
47	13.62000	distanciador disco freno	112	28.91940	silent-block	177	11.27870	cojinete agujas 20x26x16 2rs	12.43030		llave bujias
48	22.31980	muelle flotante disco	113	28.95340	soporte fijacion escape	178	22.62090	muelle retorno puntera freno	12.43540		llave especial radios
49	27.67510	arandela 6x18	114	15.24650	filtro gasolina	179	13.47610	distanciador 10x20x34	13.21820		tuercas interruptor stop
50	11.49510	tornillo 6x25	115	27.79950	grifo gasolina	180	11.27280	cojinete basculante fij. Trape.	13.34012		adhesivos guardab.ant.
51	12.98010	cojinete 20x42x12 blind.	116	31.30560	tornillo tlic 6x20	181	27.54250	arandela spec.	13.33994		adhesivos guardab.post.
52	25.98760	protector cojinete rueda	117	31.30540	tornillo tlic 6x16	182	31.65620	tornillo tbee 10x80 spec.	13.33987		adhesivo complementario
53	13.95060	distanciador izquierdo ant.	118	25.19681.57	guardabarros post. C/adhes.	183	31.65700	tornillo tbee 10x120 spec.	13.33962		adhesivo portafaro
54	16.17500	agarre cubierta	119	25.91760	portalampara piloto post.	184	27.54000	arandela 10x21	16.33880		goma proteccion
55	27.48000	arandela 8 grower	120	21.15520	lampara 12v-4w	185	28.14090	protector trapecio	18.01420		instalacion piloto post.
56	13.17000	tuercas 8x8	121	15.01821	piloto post. Trial'98	186	10.66620	junta torica 25,12x1,78	18.87000		interruptor stop
57	12.79400.1	cubierta trial 2.75x21" Miche.	122	12.73210.52	tapa caja filtro	187	13.47710	distanciador 10x15x84	27.02560.0.57		rueda ant.compl.s/ Goma
58	12.1641.1	camara 2.75x21"	123	16.11210	gabia para espuma filtro	188	11.22510	cojinete agujas 15x21x18 2rs	27.02560.4.67		rueda ant.compl. Goma
59	15.38200	cinta tapa radios 21"	124	15.26050	espuma filtro aire	189	11.20470	trapecio	27.04692.0.57		rueda post. Compl. S/goma
60	12.42530	llanta anterior 21"	125	14.40010	goma fijacion	190	13.21040	tuercas autobloc. Spec	27.04692.4.67		rueda post. Compl goma
61	11.55050	tornillo 8x25	126	28.12741.52	caja filtro techno'98	191	31.63950	tornillo tspce 8x30	28.92920		espejo retrovisor
62	12.32181	cubrecarter techno'98	127	15.15380	brida 33/53	192	11.19730	bieleta	28.95260		soporte para interruptor stop
63	16.23320	goma protector carter	128	22.13640	manguito caja filtro	193	11.23200	cojinete agujas 22x28x20 2rs			
64	29.16240	codo escape anterior	129	16.29600	goma silencioso final	194	13.46851	distanciador 8x22x22 9			
65	10.67100	junta torica 52.07 vyton	130	12.54320.59	tapa silencioso	195	31.63970	tornillo tspce 8x40			



Nº	Codigo	Descripcion	Nº	Codigo	Descripcion	Nº	Codigo	Descripcion	Nº	Codigo	Descripcion
1	11-20680	bobina alta electronica	56	31-34510	tornillo allen tcece 6x20	111	27-73620	arandela 20x30x2	166	28-25460	seeger 20SW
2	28-97390	soporte izquierdo culata	57	27-23470	racord respiradero motor	112	28-25450	seeger 19sw	167	18-67110-8	engranaje 6ª del secundario
3	28-97380	soporte derecho culata	58	29-00450	tapon aceite c/man	113	27-73620	arandela 20x30x2	168	28-25460	seeger 20SW
4	27-13550	pipa bujia especial	59	16-53600	junta 16x22,5x1	114	18-14630-8	engranaje arranque	169	27-73870	arandela especial cambio
5	12-25210	bujia CHAMPION N7YCC	60	16-56730	junta carter central	115	27-73860	arandela especial dentada	170	18-58940-8	engranaje 3ª del secundario
6	27-47100	arandela 8x16x1,5 cobre	61	16-71680	junta tapa embrague	116	28-25450	seeger 19sw	171	18-64820-8	engranaje 4ª del secundario
7	11-55480	tornillo 8x40 pf c/arandela	62	27-23470	racord respiradero motor	117	22-14110-8	trinquete tope arranque	172	27-73870	arandela especial cambio
8	16-33930	goma de proteccion	63	16-37010	casquillo centrador 9x15	118	22-36560	muelle conico arranque	173	28-25460	seeger 20SW
9	29-11960	termointerruptor	64	12-62661-0-57	tapa interior embrague	119	27-73860	arandela especial dentada	174	18-66410-8	engranaje 5ª del secundario
10	16-49500	junta 8x20x1	65	16-53600	junta 16x22,5x1	120	28-25450	seeger 19sw	175	27-73160	arandela especial 18x27x0,8
11	29-12090-0-57	culata	66	29-10290	tapon llenado aceite	121	27-73860	arandela especial dentada	176	18-43070-8	engranaje 1ª del secundario
12	10-67260	junta torica vyton 85x2	67	29-10030	tapon visor nivel aceite	122	11-22400	cojinete agujas 15x21x12	177	16-16560	gabia 18x22x10
13	10-67270	junta torica 11x117x1,78	68	10-67340	junta torica tapa exterior emb.	123	16-52000	junta 12x16x1,5	178	27-64500	arandela especial 15x25
14	16-80700	junta escape	69	12-83110-58	tapa exterior embrague	124	11-65500	tornillo especial trinquete	179	12-94000	cojinete 15x35x11
15	12-51840-0-57	cilindro d.72,5	70	31-34510	tornillo allen tcece 6x20	125	16-11370	gabia plana c/arand. 15x26x2	180	21-21150	palanca cambio
16	16-61760	junta base cilindro	71	18-82630	engranaje bomba agua	126	25-60410	varilla empujadora embrague	181	10-48000	reten 12x22x5
17	16-33571	goma pasacables	72	10-27740	eje bomba agua	127	13-28950	tuerca especial 14x1,25x7	182	11-22200	cojinetes agujas 12x18x12
18	13-27110	tuerca epec. 16x1,25 ch24	73	27-84100	pasador d. 2x21,8	128	27-74760	arandela seguridad	183	27-60000	arandela especial 12x22
19	27-57760	arandela especial volante	74	12-93420	cojinete 10x22x6	129	12-98980	cojinete 20x52x15	184	13-29520	tuerca especial 16x1,25x6
20	31-03222	volante digital	75	12-93410	cojinete 10x22x6 sch	130	27-73630	arandela 20x30	185	22-68010	muelle retorno horquilla
21	10-64660	reten 25x40x7	76	10-44610	reten bomba 10x18x4	131	10-23370-8	eje primario	186	10-13180-8	eje completo palanca cambio
22	12-99560	cojinete 30x62x16	77	31-21840	turbina bomba agua	132	16-14870	gabia 16x21x10 2p.	187	31-20970-8	horquilla c/eje sector marchas
23	25-98080	esparrago 8x46	78	10-67360	junta torica tapa bomba agua	133	16-14870	gabia 16x21x10 2p.	188	31-20980-8	horquilla c/eje sector marchas
24	13-17120	tuerca M 8	79	12-67930-0-57	tapa bomba agua	134	18-38490-8	engranaje 5ª del primario	189	25-45230	eje tope muelle selector
25	11-03720-8	biela completa	80	31-30000	tornillo allen tcece 5x16	135	27-73860	arandela especial cambio	190	10-13180	eje palanca cambio
26	16-16700	gabia 18x22x22	81	31-30490-0-51	tornillo tltic 6x8	136	28-25450	seeger 19sw	191	22-72020	muelle retorno selector
27	28-94120	bulon biela 18x52	82	16-47500	junta 6x12x1,5	137	18-37720-8	engranaje 3/4ª del primario	192	27-60000	arandela especial 12x22
28	25-86570	piston d.72,5	83	28-22660	seeger 9e	138	28-25450	seeger 19sw	193	11-22200	cojiente agujas 12x18x12
29	28-52200	segmento d.72,5	84	27-73480	arandela 20x35x1	139	27-73860	arandela especial cambio	194	31-30510	tornillo tpece 6x30
30	28-52200	segmento d.72,5	85	11-27130	casquillo primaria 20x25x20,5	140	18-38770-8	engranaje 6ª del primario	195	12-19100	trinquete selector marchas
31	25-86570-8	piston completo d.72,5	86	11-27140	casquillo para corona embr.	141	18-32210-8	engranaje 2ª del primario	196	11-23400	cojinete agujas 30x37x12
32	10-42600	clip cierre bulon	87	12-20780	campana embrague	142	27-64500	arandela spes. 15x25	197	27-74250	arandela especial 30x38
33	25-59670	placa para laminas	88	27-65890	arandela especial tambor	143	12-94000	cojinete 15x35x11	198	12-19690	selector
34	21-15360	laminas	89	29-09620	tambor embrague	144	28-90210	bola d.6	199	27-74250	arandela especial 30x38
35	21-15380	laminas	90	13-38360	disco separador chapa	145	10-88260	varilla embrague	200	11-23400	cojinete agujas 30x37x12
36	25-59670	placa para laminas	91	13-43310	disco embrague ferodo	146	10-66700	junta torica 29x32x1,5	201	25-64430	eje palanca fijacion marchas
37	31-02140	caja laminas	92	12-29600	plato embrague	147	28-91050	sangrador tornillo embrague	202	22-39590	muelle selector marchas
38	27-23491	racord admision carburador	93	22-65071	muelle embrague	148	11-65030	tornillo c/sangrador	203	21-17100	palanca fijacion marcha
39	22-39320	muelle guia tubo enjbrague	94	27-42000	arandela 6x18	149	31-29910	tornillo allen tcece 5x12	204	28-22700	seeger 10E
40	27-40500	arandela 6x13	95	11-48010	tornillo 6x16 te	150	12-91890-9-57	cuerpo bomba embrague	205	15-64530	horquilla selector 28.5
41	31-38010	tornillo allen tcece 6x25	96	25-53190	eje engranaje reenvio	151	10-66520	junta torica 23 52x1,78 epdm	206	25-51100	eje horquilla cambio 10x60
42	15-15380	brida	97	31-63890	tornillo allen tcece 8x20	152	10-66510	junta torica 21 89x2,62	207	15-64570	horquilla selector 34.5
43	12-04890	carburador Mikuni trial	98	16-16560	gabia 18x22x10	153	25-86930	piston completo bomba embra.	208	25-51110	eje horquilla cambio 10x103,5
44	11-64100	tornillo especial motor	99	18-67820	engranaje reenvio libre	154	12-91890-0-57	cuerpo bomba c/piston compl.	209	15-64550	horquilla selector 32.5
45	29-07290-8	transmision primaria c/camp.	100	27-72560	arandela esp. 18x27	155	28-25400	seeger 20e			
46	10-64660	reten 25x40x7	101	28-25300	seeger 18e	156	25-60840	piñon cadena z.11			
47	12-99560	cojinete 30x62x16	102	11-54520	tornillo 8x16 c/arandela	157	28-25400	seeger 20e			
48	10-00701	cigüeñal	103	21-55180	palanca pesta en marcha	158	10-64050	reten 20x37x7			Material no figura en despiece:
49	12-48000	chaveta 3x3,7x9,7	104	11-22550	cojinete agujas 16x22x14 rs	159	12-98980	cojinete 20x52x15			12-00731-8 cambio completo
50	16-41500	casquillo cetrador 13x13	105	27-67500	arandela spe. 16x25	160	10-29371-8	eje secundario			22-05051-8 arranque completo motor techno
51	12-06322-0-57	carters	106	10-15131-8	eje arranque	161	16-16570	gabia 18x22x10 2p.			28-06870-8 juego retenes motor
52	31-59010	tornillo allen tcece 6x50	107	16-14870	gabia 16x21x10 2p.	162	16-16570	gabia 18x22x10 2p.			28-08080-8 juego juntas motor techno
53	25-58050	placa cable volante	108	22-78970	muelle retorno palanca arran.	163	16-16570	gabia 18x22x10 2p.			28-94265 aguja goma cierre carbu. Mikuni
54	31-30020	tornillo 5x25	109	31-34510	tornillo allen tcece 6x20	164	18-53110-8	engranaje 2ª del secundario			20-08400 kit compl.potencia 270 cc.
55	12-69711-1-58	tapa volante	110	13-11500	tuerca 6x3,5	165	27-73870	arandela especial cambio			