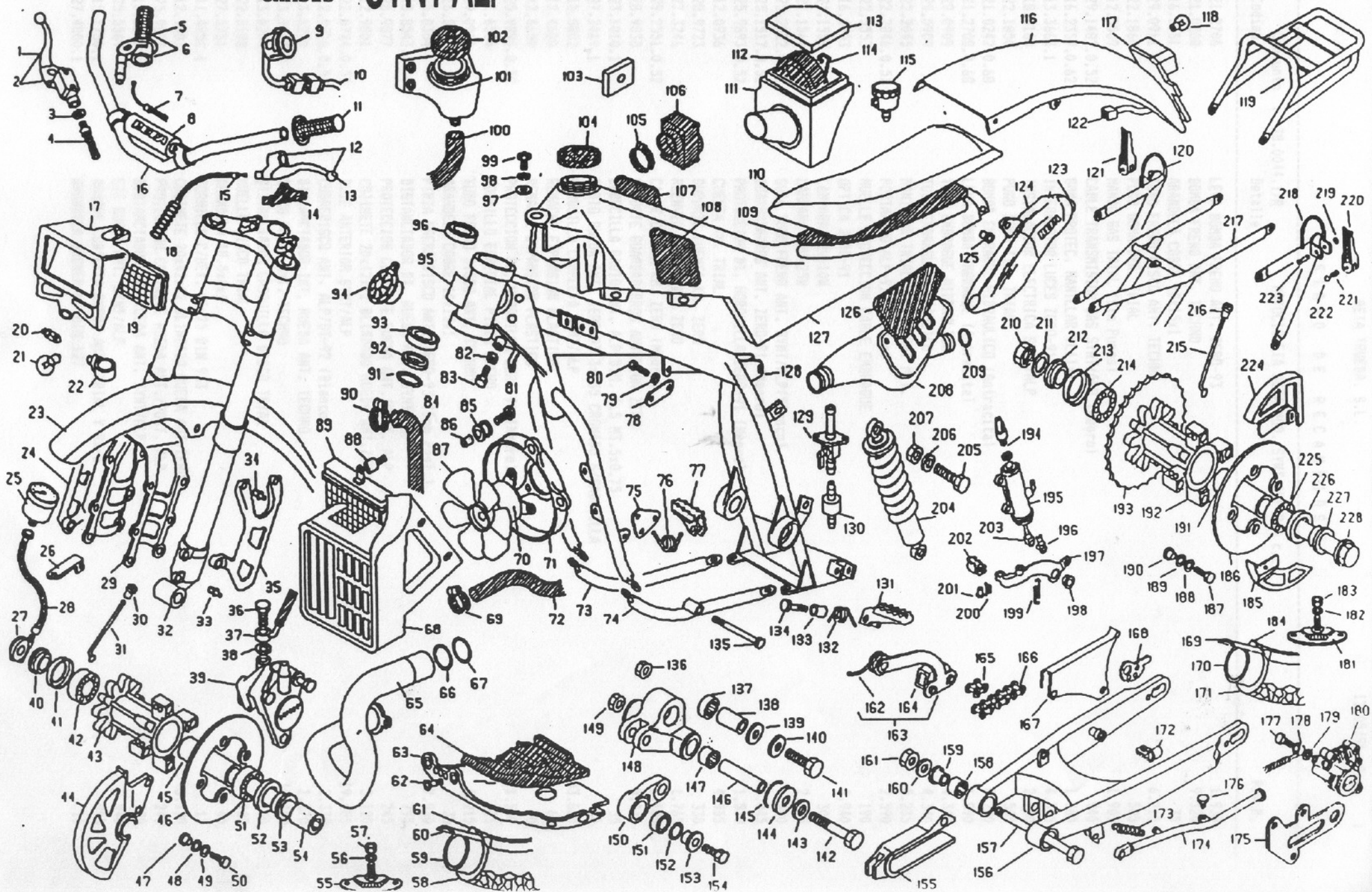




SYNT-ALP

CHASIS



LISTADO DE RECAMBIOS

Coniunto : 39.0044.1/R		MOTOCICLETA BETA MOD. SYNT-ALP 260 c.c.	
Numero	Codico	Detalle	P.V.P.
1	21.2706	LEVA BOMBA FRENO ANT. ZERO-93	1.930
2	21.0208	BOMBA FRENO ANT. TECHN	9.320
3	16.5051	ARANDELA COBRE 10x15x1	35
4	29.0911	TUBO FRENO DISCO ANT. TECHN	6.215
5	22.1860	PUÑO GOMA DER. TRIAL	505
6	12.5509	MANDO GAS TRIAL (Sin Punos)	1.905
7	29.1482.0.52	CABLE TRANSMISION GAS SYNT/ALP (Negro)	940
8	16.2359.0.62	GOMA PROTEC. MANILLAR (Lila)	1.860
9	13.3664.1	INTERRUPTOR LUCES ZERO-91	4.355
10	18.0160	INSTALACION ELECTRICA SYNT/ALP	2.150
11	22.1850	PUÑO GOMA IZQ. TRIAL	505
12	21.0242.0.68	BOMBA EMBRAGUE HIDRAULICO (Antracita)	8.280
13	21.2708.0.68	LEVA BOMBA EMBRAGUE (Antracita)	1.990
14	29.0909	TUBO EMBRAGUE HIDRAULICO	4.340
15	29.0909	TUBO EMBRAGUE HIDRAULICO	4.340
16	22.2045	MANILLAR TRIAL EQUIPAMENT M.T.	5.235
17	22.2846.0.51	PORTAFARO ALP-92 (Blanco)	2.590
18	22.5553	MUELLE PROTECCION CABLE EMBRAGUE	190
19	16.4703	OPTICA ZERO-91	4.940
20	21.1559	LAMPARA 12V-10W	305
21	21.1564	LAMPARA 12V-25W	2.085
22	25.2522.0.51	GUIA TUBO FRENO ANT. SYNT/ALP(Blanco)	480
23	25.1517.0.52	GUARDABARROS ANT. ZERO-91 (Negro)	4.045
24	25.9893.0.52	PROTECCION DX. HORQUILLA ZERO-91 (Negro)	1.530
25	12.0936	CUENTA KM. TRIAL	4.955
26	28.9723	SOPORTE CUENTA KM. ZERO	330
27	27.3246	REENVIDO CUENTA KM. ZERO	1.765
28	29.2551.0.52	CABLE CUENTA KM. ZERO (Negro)	1.105
29	28.9838	SOPORTE GUARDABARROS ANTERIOR ZERO	8.435
30	23.1010.1	CABECILLA RADIO ANT. ALP DIM. 6.5 M3.5x0.75	35
31	27.2419.1	RADIO RUEDA ANT. ZERO-93 3x255 CROMADO S/CABECILLA	60
32	15.0802	HORQUILLA COMPLETA SYNT/ALP	103.635
33	12.4650	REMACHE EXPANSION PLASTICO	60
34	12.4650	REMACHE EXPANSION PLASTICO	60
35	25.9894.0.52	PROTECCION SX. HORQUILLA ZERO-91 (Negro)	1.530
36	11.6504	TORNILLO ESPECIAL PINZA FRENO	445
37	29.0911	TUBO FRENO DISCO ANT. TECHN	6.215
38	16.5051	ARANDELA COBRE 10x15x1	35
39	25.0304	PINZA FRENO DISCO ANT. ZERO-93 (Con Past.)	7.950
40	13.8543.1	DISTANCIADOR DX. RUEDA ANT. SYNT/ALP	795
41	25.9877	PROTECCION COJINETE RUEDA ANT./POST. ALP	245
42	12.9801	COJINETE 20x42x12 BLINDADO RUEDA ANT.ZERO	3.120
43	22.0724.0.57	BUJE ANTERIOR SYNT/ALP	19.485
44	12.8826.0.51	CUBREDISCO ANT. ALP/ST-92 (Blanco)	2.330
45	13.6270	DISTANCIADOR INT. RUEDA ANT. TECHN	1.270
46	13.3927	DISCO FRENO ANT. TECHN	10.450
47	13.6200	DISTANCIADOR CASQUILLO DISCO TRIAL	200
48	22.3198	MUELLE DISCO TRIAL	105
49	27.5751	ARANDELA 18.5x6x1	45
50	11.4951.1	TORNILLO C/HEX. M6x25 DIN 933	15
51	12.9801	COJINETE 20x42x12 BLINDADO RUEDA ANT.ZERO	3.120
52	25.9877	PROTECCION COJINETE RUEDA ANT./POST. ALP	245
53	13.8507	DISTANCIADOR SX. RUEDA ANT. SYNT/ALP	795
54	25.5569	EJE RUEDA ANT. SYNT/ALP	2.940
55	15.1750.1	AGARRE CUBIERTA RUEDA ANT. TRIAL Y RK-6	895
56	27.4800.1	ARANDELA GROWER M8 DIN 127	10

LISTADO DE RECAMBIOS

Conjunto : 38.0044.1/R

MOTOCICLETA BETA MOD. SYNT-ALP 260 c.c.

Numero	Codiao	Detalle	P
57	13.1700.1	TUERCA AGARRE CUBIERTA DEL. Y TRAS. RK-6	
58	12.7940.1	CUBIERTA ANT. 2.75x21" TRIAL COMP.	
59	12.1641.1	CAMARA TRIAL 21" AB ref.1466	
60	15.3820.1	CINTA TAPARADIOS RUEDA MX/RK-6 21"	
61	12.4253	LLANTA ANT. TECHNO 1.60x21" (32 Tal.Lila)	
62	31.6395	TORNILLO ALLEN AVELLANADO 8x30	
63	12.3212	CUBRECARTER TR-34	12
64	16.2331	GOMA PROTEC. CARTER MOTOR TR.	4
65	29.1626	TUBO ESCAPE PARTE ANT. ZERO-92	13
66	10.6710	JTA.TORICA 52.07x57.31x2.62 VYTON	
67	10.6710	JTA.TORICA 52.07x57.31x2.62 VYTON	
68	15.2351.0.55	REJILLA PROTECTOR RADIADOR SYNT/ALP (Lila)	6
69	15.1523	BRIDA MIKALOR 14/24	
70	14.0101	ELECTRO-VENTILADOR ZERO-91	16
71	28.9801.0.52	SOPORTE ELECTROVENTILADOR ZERO-92 (Negro)	1
72	29.1579	TUBO REFRIGERACION INF. ZERO-93	
73	29.1633.0.51	TUBO BAJO MOTOR DX. SYNT/ALP	3
74	29.1631.0.51	TUBO BAJO MOTOR SX. SYNT/ALP	3
75	25.5992	SOPORTE MOTOR SYNT	
76	22.6201.1	MUELLE ESTRIBERA DER.TRIAL	
77	25.3309.1	ESTRIBERA TRIAL DERECHA INOX.	1
78	28.9736	SOPORTE CULATA SYNT	
79	13.1501.1	TUERCA AUTOBLOC. M7 DIN 985	
80	11.5060.1	TORNILLO C/HEX. M7x25 DIN 933	
81	11.4801.1	TORNILLO C/HEX. M6x16 DIN 933	
82	13.1150.1	TUERCA NORMAL M6x3 DIN 934	
83	31.3078.1	TORNILLO ULS M6x20	
84	29.1573	TUBO REFRIGERACION SUP. ZERO-91	
85	28.9150	SILENT-BLOCK GUARDABARROS	
86	11.2850	CASQUILLO GUARDABARROS Y SOPORTE ELECTROVENTILADOR	
87	31.2153	ASPAS ELECTROVENTILADOR ZERO	2
88	28.9183	SILENT-BLOCK RADIADOR ZERO	
89	27.2364	RADIADOR ZERO-91	17
90	15.1523	BRIDA MIKALOR 14/24	
91	10.6686	JTA.TORICA 34.60x39.84x2.62	
92	10.6739	GUARDAPOLVO HORQUILLA TR-34	
93	12.9830	COJINETE CONICO DIRECCION 20x42x15	2
94	10.0920	AVISADOR ACUSTICO TR-33	2
95	29.0211	PLACA IDENTIFICACION CHASIS SYNT/ALP	
96	12.9830	COJINETE CONICO DIRECCION 20x42x15	2
97	27.2344	MANGUITO RADIADOR-DEP. RECUPERADOR AGUA SYNT/ZERO	
98	27.4300	ARANDELA GOMA 6x20x3	
99	27.6456	ARANDELA NYLON 6x14x1	
100	31.3082	TORNILLO PLASTICA 6x25	
101	28.8584.0.58	DEPOSITO RECUPERADOR AGUA SYNT-93 (Antracita)	3
102	29.0140	TAPON DEPOSITO REC. AGUA ZERO	1
103	27.2806	REGULADOR DUCATI FOUR	5
104	29.1051	TAPON DEPOSITO TRIAL/ENDURO	1
105	15.1550	BRIDA MIKALOR 48/68	
106	22.1333	MANGUITO CAJA FILTRO ZERO	2
107	25.9997.0.52	PROTECCION DX. DEPOSITO SYNT/ALP	
108	25.9998.0.52	PROTECCION SX. DEPOSITO SYNT/ALP	
109	28.0152.0.52	ASIENTO SYNT (Nearo)	
110	28.0264.0.55	ASIENTO SYNT/ALP (Lila)	11
111	28.1269.0.52	CAJA FILTRO ZERO-92 (Nearo)	14
112	15.2600	ESPUMA FILTRO AIRE C/JAULA TR.	3

LISTADO DE RECAMBIOS

Conjunto : 38.0044.1/R

MOTOCICLETA BETA MOD. SYNT-ALP 260 c.c.

Numero	Codico	Detalle
113	12.7318.0.52	TAPA CAJA FILTRO RK-6/ZERO/SYNT
114	22.3250	MUELLE FIJACION FILTRO B4
115	28.0510	DEPOSITO LIQUIDO FRENO TRIAL
116	25.1958.0.77	GUARDABARROS POST. SYNT-/ALP (Naranja)
117	25.0360	PORTAMATRICULA C/PILOTO POST ALP
118	21.1561	LAMPARA 12V-10W
119	25.9296.0.59	PORTAEQUIPAJES SYNT/ALP'95
120	10.9601.0.59	SOPORTE ESTRIBERAS PASAJERO SYNT/ALP DX.
121	25.3250	ESTRIBERA POST. SYNT/ALP DX.
122	18.0161	INSTALACION PILOTO POST.SYNT/ALP
123	12.0564	CARTUCHO FIBRA SILENCIOSO ZERO-92
124	28.9198.0.58	SILENCIOSO PLASTICO ZERO-93
125	13.6510	DISTANCIADOR SILENCIOSO ZERO-92
126	12.8840	PROTECTOR TUBO ESCAPE
127	28.0546.0.51	DEPOSITO GASOLINA SYNT/ALP
128	29.1146.0.51	CHASIS ANT. SYNT/ALP
129	27.8108	GRIFO GASOLINA TR.
130	15.2465	FILTRO GASOLINA ZERO
131	25.3310.1	ESTRIBERA TRIAL IZQUIERDA INOX.
132	22.6202.1	MUELLE ESTRIBERA IZQ.TRIAL
133	13.4653.1	DISTANCIADOR 8x12x17 ESTRIBERAS
134	11.5570.1	TORNILLO C/HEX. M8x45 DIN 931
135	11.5799	TORNILLO C/HEX. M8x180 DIN 931
136	13.1901	TUERCA AUTOBLOC. M10
137	11.2285	COJINETE AGUJAS 20x26x12
138	13.4761	DISTANCIADOR BIELETA 10x20x34
139	27.5425	ARANDELA ESPECIAL TRAPECIO
140	27.5400.1	ARANDELA PLANA M10 DIN 125/A
141	11.6371	TORNILLO C/HEX. M10x70 DIN 931
142	11.6390	TORNILLO C/HEX. M10x120 PF CH17 RS
143	27.5400.1	ARANDELA PLANA M10 DIN 125/A
144	28.1409	PROTECTOR CASQUILLO TRAPECIO
145	10.6662	JTA.TORICA 25.12x1.78
146	13.4771	DISTANCIADOR BIELETA 10x15x84
147	11.2251	COJINETE AGUJAS 15x21x18
148	11.2047	TRAPECIO ALUMINIO TECHNO
149	13.1901	TUERCA AUTOBLOC. M10
150	11.1973	BIELETA ZERO
151	28.9312	ROTULA ESFERICA 14x28x13.5/19
152	10.6645	JTA.TORICA 20.63x25.87x2.62
153	11.2884	CASQUILLO ROTULA ESFERICA ZERO
154	11.5550.1	TORNILLO C/HEX. M8x40 DIN 931
155	29.1008.0.52	PROTECTOR CADENA BASCULANTE ZERO-91 (Negro)
156	15.4961.0.57	BASCULANTE SYNT/ALP
157	25.5572	EJE BASCULANTE SYNT/ALP
158	11.2300	COJINETE AGUJAS 22x28x18
159	13.4920	DISTANCIADOR BASCULANTE TRIAL
160	27.6750	ARANDELA SPESS. 16x25
161	13.2951	TUERCA ESPECIAL 16x1.25 BASCULANTE ZERO-92
162	22.8111.1	MUELLE TENSOR CADENA TRIAL
163	25.2595.1	PATIN TENSOR CADENA TRIAL COMPLETO
164	16.2250.1	GOMA PATIN TENSOR CADENA TRIAL
165	22.1122	ENGANCHE CADENA 5/8 1/4.
166	12.0675	CADENA 5/8.1/4 P.98 SYNT/ALP
167	12.8486.0.52	CUBRECADENA TECHNO (Negro)
168	29.1186	TENSOR CADENA (Excentrica) TRIAL

LISTADO DE RECAMBIOS

Conjunto : 38.0044.1/R

MOTOCICLETA BETA MOD. SYNT-ALP 260 c.c.

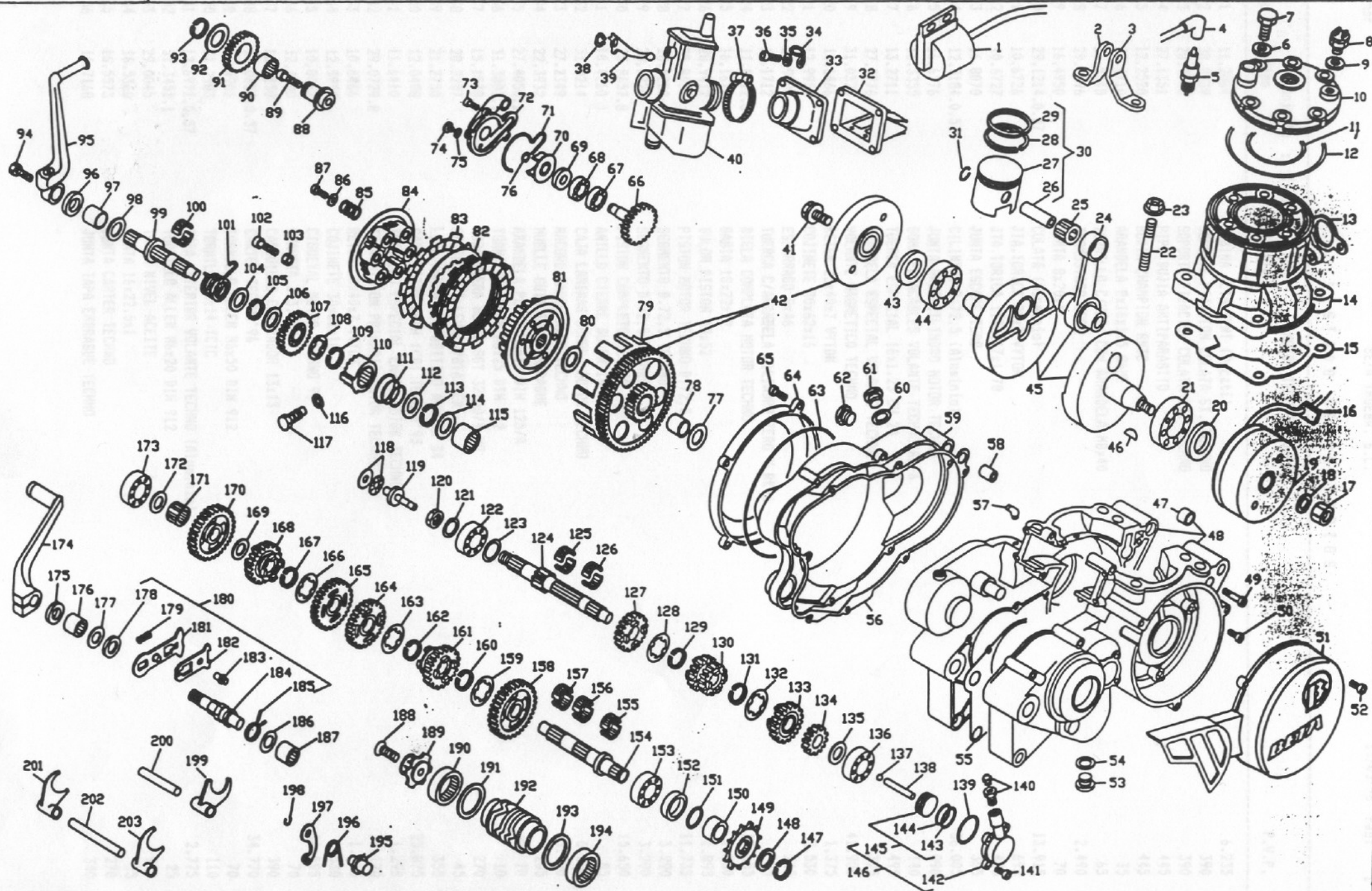
Numero	Codico	Detalle
169	15.3600.1	CINTA TAPARADIOS RUEDA 18" MX/RK-6
170	12.1846.1	CAMARA TRIAL 18" C ref.1466
171	12.8152	CUBIERTA RADIAL POST. 4.00x18" X1 TUBETYPE
172	15.1430	BRIDA FIJACION TUBO FRENO POST.
173	22.4700.1	MUELLE CABALLETE MX/RK-6
174	12.3989.0.57	CAVALLETE SYNT/ALP
175	25.5724	SOPORTE PINZA FRENO POST. TR-34
176	16.2949	GOMA TOPE CABALLETE TR-35
177	11.6504	TORNILLO ESPECIAL PINZA FRENO
178	29.0942	TUBO FRENO DISCO POST. SYNT
179	16.5051	ARANDELA COBRE 10x15x1
180	25.0337	PINZA FRENO DISCO POST. TR-34/R.
181	15.1755.1	AGARRE CUBIERTA RUEDA POST. TRIAL Y RK-6
182	27.4800.1	ARANDELA GROWER M8 DIN 127
183	13.1700.1	TUERCA AGARRE CUBIERTA DEL. Y TRAS. RK-6
184	12.4254	LLANTA POST.SYNT/ALP 1.85x18"(32Tal.)
185	12.8819.0.52	CUBREDISCO POST.INF.SYNT/ALP(Negro)
186	13.3941	DISCO FRENO DIAM. 185 TRIAL
187	11.4901	TORNILLO C/HEX. M6x20 DIN 933
188	27.5751	ARANDELA 18.5x6x1
189	22.3198	MUELLE DISCO TRIAL
190	13.6200	DISTANCIADOR CASQUILLO DISCO TRIAL
191	13.6271	DISTANCIADOR INT. RUEDA POST. TECHN
192	22.0803.0.57	BUJE POSTERIOR SYNT/ALP (Aluminio)
193	12.8946	CORONA SYNT/ALP Z=39
194	18.8961	INTERRUPTOR STOP HIDRAULICO
195	25.9117	BOMBA FRENO POST. ZERO-93 D=11 mm.
196	28.9313	PASADOR BLOQUEO SOPORTE FRENO ZERO/MX/RK-6
197	25.2808	PEDAL FRENO POST. SYNT/ALP
198	11.2661	CASQUILLO PEDAL FRENO ZERO
199	22.6217	MUELLE RETORNO PEDAL FRENO TECHN
200	22.6206	MUELLE RETORNO PEDAL
201	25.5445	EJE PEDAL GIRATORIO FRENO
202	22.9005	PUNTERA PEDAL FRENO
203	10.8404	VARILLA COMPL. BOMBA FRENO DISCO POST. ZERO-93
204	10.0370	AMORTIGUADOR ZERO-93
205	11.6300.1	TORNILLO C/HEX. M10x50 DIN 931 8.8
206	27.5400.1	ARANDELA PLANA M10 DIN 125/A
207	13.1901	TUERCA AUTOBLOC. M10
208	22.0411.0.60	ESCAPE CENTRAL ZERO (Transparente)
209	10.6668	JTA.TORICA 28.25x33.49x2.62 VYTON
210	13.2960	TUERCA M14/150
211	27.7121	ARANDELA 17x31x3
212	13.8572.1	DISTANCIADOR DX. RUEDA POST. SYNT/ALP
213	25.9877	PROTECCION COJINETE RUEDA ANT./POST. ALP
214	12.9801	COJINETE 20x42x12 BLINDADO RUEDA ANT.ZERO
215	27.2466	RADIO RUEDA POST. SYNT/ALP
216	23.1013	CABECILLA RADIO POST. SYNT/ALP
217	29.1143.0.51	CHASIS POST. SYNT/ALP (Blanco)
218	10.9611.0.59	SOPORTE ESTRIBERAS PASAJERO SYNT/ALP SX.
219	28.2255	SEEGER RS 4
220	25.3251	ESTRIBERA POST. SYNT/ALP SX.
221	22.6203	MUELLE ESTRIBERAS POST. SYNT/ALP
222	28.9020	BOLA D.7/32
223	25.5446	EJE ESTRIBERA POST. SYNT/ALP
224	12.8818.0.52	CUBREDISCO POST.SUP.SYNT/ALP

LISTADO DE RECAMBIOS

Conjunto : 38.0044.1/R

MOTOCICLETA BETA MOD. SYNT-ALP 260 c.c.

Numero	Codiao	Detalle
225	12.9801	COJINETE 20x42x12 BLINDADO RUEDA ANT.ZERO
226	25.9877	PROTECCION COJINETE RUEDA ANT./POST. ALP
227	13.8573.1	DISTANCIADOR SX. RUEDA POST. SYNT/ALP
228	25.5581	EJE RUEDA POST. SYNT/ALP
240	*	*MATERIAL QUE NO FIGURA EN EL DESPIECE*
250	12.4303	LLAVE BUJIA TR-240
251	13.3397	CONJUNTO ADHESIVOS COMPLETO ALP'96
252	27.0255.0.57	RUEDA ANT. S/GOMA SYNT/ALP
253	27.0255.4.57	RUEDA ANT. C/GOMA SYNT/ALP
254	27.0474.0.57	RUEDA POST. S/GOMA SYNT/ALP
255	27.0474.4.57	RUEDA POST. C/GOMA SYNT/ALP
256	28.9292	ESPEJO RETROVISOR TRIAL



LISTADO DE RECAMBIOS

Conjunto : 37.6606

MOTOR TECHN0 250/95

Numero	Codino	Detalle
1	11.2064	BOBINA ALTA SYNT (Ducati)
2	28.9739	SOPORTE FIJACION CULATA SX. TECHN0
3	28.9738	SOPORTE FIJACION CULATA DX. TECHN0
4	27.1351	PIPA BUJIA ANTIPARASITO
5	12.2520	BUJIA CHAMPION RN3C
6	27.4710	ARANDELA 8x16x1.5 RAME
7	11.5548	TORNILLO C/HEX. CON ARANDELA M8x40
8	29.1196	TERMOSTATO ZERO
9	16.4950	JUNTA 8x20x1
10	29.1214.0.57	CULATA (Aluminio)
11	10.6726	JTA.TORICA 85x2 VYTON
12	10.6727	JTA.TORICA 114x117x1.78
13	16.8070	JUNTA ESCAPE ZERO
14	12.5184.0.57	CILINDRO D.72,5 (Aluminio)
15	16.6176	JUNTA BASE CILINDRO MOTOR TECHN0
16	16.3355	GOMA PASACABLES VOLANTE TECHN0/RK-6
17	13.2711	TUERCA ESPECIAL 16x1.25 CH.24
18	27.5776	ARANDELA ESPECIAL VOLANTE TECHN0
19	31.0323	VOLANTE MAGNETICO TECHN0
20	10.6466	RETEN 25x40x7 VYTON
21	12.9956	COJINETE 30x62x16
22	25.9808	ESPARRAGO 8x46
23	13.1712	TUERCA C/ARANDELA CILINDRO ZERO Y RK-6
24	11.0372.8	BIELA COMPLETA MOTOR TECHN0
25	16.1670	GABIA 18x22x22
26	28.9412	BULON PISTON 18x52
27	25.8657	PISTON MOTOR TECHN0 D.72,5
28	28.5220	SEGMENTO D.72,5 TECHN0
29	28.5220	SEGMENTO D.72,5 TECHN0
30	25.8657.8	PISTON COMPLETO TECHN0
31	10.4260	ANILLO CIERRE BULON 18
32	31.0214	CAJA LAMINAS COMPL. MOTOR TECHN0
33	27.2349	RACORD CARBURADOR TECHN0
34	22.3932	MUELLE GUIA TUBO EMBRAGUE
35	27.4050.1	ARANDELA PLANA M6x13 DIN 125/A
36	31.3801.1	TORNILLO ALLEN M6x25 DIN 912
37	15.1538.1	ABRAZADERA NORMA SGT 32-50/9 W2
38	28.2257	SEEGER D.5 LEVA C/STARTER
39	21.2750	LEVA MANDO DISPOSITIVO AVV.TO B4
40	12.0498	CARBURADOR PHBH (CD) TECHN0'95
41	11.6410	TORNILLO ESPECIAL ENGR. MOTOR TECHN0
42	29.0729.8	TRANSMISION PRIMARIA MOTOR TECHN0'95
43	10.6466	RETEN 25x40x7 VYTON
44	12.9956	COJINETE 30x62x16
45	10.0067	CIGUEZAL MOTOR TECHN0'95
46	12.4600	CHAVETA 3x3.7x9.7
47	16.4150	CASQUILLO CENTRADOR 13x13
48	12.0632.0.57	CARTER TECHN0'96
49	31.5901	TORNILLO ALLEN M6x50 DIN 912
50	31.2983	TORNILLO 5x14 TCIC
51	12.6971.0.57	TAPA EXTERIOR VOLANTE TECHN0 (Aluminio)
52	31.3451.1	TORNILLO ALLEN M6x20 DIN 912
53	29.0045	TAPON NIVEL ACEITE
54	16.5360	JUNTA 16x22.5x1
55	16.5573	JUNTA CARTER TECHN0
56	16.7168	JUNTA TAPA EMBRAGUE TECHN0

LISTADO DE RECAMBIOS

Conjunto : 37.6606

MOTOR TECHN 250/95

Numero	Codigo	Detalle
57	27.2347	RACORD MOTOR TECHN/RK-6
58	16.3701	CASQUILLO CENTRADOR 9x15
59	12.6266.0.57	TAPA EMBRAGUE INT.TECHNO (Aluminio)
60	16.5360	JUNTA 16x22.5x1
61	29.1029	TAPON NIVEL ACEITE
62	29.1003	TAPON VISOR NIVEL ACEITE
63	10.6734	JTA.TORICA TAPA EXT.EMBRAGUE
64	12.6311.0.57	TAPA EXTERIOR EMBRAGUE TECHN
65	31.3451.1	TORNILLO ALLEN M6x20 DIN 912
66	10.2773	EJE TRANSMISION BOMBA AGUA MOTOR TECHN'95
67	12.9342	COJINETE 10x22x6
68	12.9341	COJINETE 10x22x6 SCH.
69	10.4461	RETEN 10x18x4
70	31.2184	ASPAS BOMBA AGUA MOTOR TECHN
71	10.6736	JTA.TORICA TAPA BOMBA AGUA TECHN
72	12.6793.0.57	TAPA CUBRE BOMBA AGUA (Aluminio)
73	31.3000	TORNILLO ALLEN 5x16
74	31.8000	TORNILLO 6.7 TC 12 BR
75	16.4750	JUNTA 6x12x1.5
76	28.2266	SEEBER 9 E
77	27.7348	ARANDELA 20x35x1
78	11.2713	CASQUILLO CORONA EMBRAGUE TECHN
79	12.2078	CAMPANA EMBRAGUE TECHN
80	27.6589	ARANDELA ESPECIAL TAMBOR TECHN
81	29.0962	TAMBOR EMBRAGUE MOTOR TECHN
82	13.3836	DISCO SEPARADOR EMBRAGUE MOTOR TECHN
83	13.4331	DISCO EMBRAGUE TECHN
84	12.2960	CABEZAL EMBRAGUE TECHN
85	22.6508	MUELLE EMBRAGUE MOTOR TECHN
86	27.4200.1	ARANDELA PLANA M6x18 DIN 9021
87	11.4801.1	TORNILLO C/HEX. M6x16 DIN 933
88	25.5319	EJE ENGRANAJE REENVIO
89	31.6388	TORNILLO ALLEN M8x15 DIN 912
90	16.1656	GABIA 18x22x10
91	18.6782	ENGRANAJE LIBRE
92	27.7256	ARANDELA SPESS. C-70 18x27
93	28.2530	SEEBER 18 E
94	11.5452.1	TORNILLO C/HEX. CON ARANDELA M8x20
95	21.5517	PALANCA PUESTA EN MARCHA TECHN
96	10.5800	RETEN 16x24x5
97	11.3105	CASQUILLO SINTERIZZATA
98	27.6750	ARANDELA SPESS. 16x25
99	10.1513.8	EJE PUESTA EN MARCHA TECHN
100	16.1487	GABIA 16x21x10 - 2 PIEZAS
101	22.7897	MUELLE RETORNO PUESTA EN MARCHA
102	31.3451.1	TORNILLO ALLEN M6x20 DIN 912
103	13.1150.1	TUERCA NORMAL M6x3 DIN 934
104	27.7362	ARANDELA 20x30x2
105	28.2545	SEEBER 19 SW
106	27.7362	ARANDELA 20x30x2
107	18.1463.8	ENGRANAJE PUESTA EN MARCHA TECHN
108	27.7386	ARANDELA ESPECIAL CAMBIO
109	28.2545	SEEBER 19 SW
110	22.1410.8	PIZON PUESTA EN MARCHA
111	22.3656	MUELLE CONICO
112	27.7386	ARANDELA ESPECIAL CAMBIO

LISTADO DE RECAMBIOS

Conjunto : 37.6606

MOTOR TECHNO 250/95

Numero	Codigo	Detalle
113	28.2545	SEEGER 19 SW
114	27.7386	ARANDELA ESPECIAL CAMBIO
115	11.2240	COJINETE AGUJAS 15x21x12
116	16.5200	JUNTA 12x16x1.5
117	11.6550	TORNILLO VACIADO ACEITE MOTOR MX/KR-50
118	16.1137	GABIA 15x28x2
119	25.6041	VARILLA EMPUJADOR EMBRAGUE
120	13.2895	TUERCA ESPECIAL M14x7/125
121	27.7476	ARANDELA 14 CIERRE 125-76
122	12.9900	COJINETE 20x52x15
123	27.7363	ARANDELA SPESS. c72 20x30x0.5
124	10.2337.8	EJE PRIMARIO MOTOR TECHNO
125	16.1487	GABIA 16x21x10 - 2 PIEZAS
126	16.1487	GABIA 16x21x10 - 2 PIEZAS
127	18.3849.8	ENGRANAJE 5 SU 1
128	27.7386	ARANDELA ESPECIAL CAMBIO
129	28.2545	SEEGER 19 SW
130	18.3772.8	ENGRANAJE 3/4 SU 1 TECHNO'95
131	28.2545	SEEGER 19 SW
132	27.7386	ARANDELA ESPECIAL CAMBIO
133	18.3877.8	ENGRANAJE 6 SU 1
134	18.3221.8	ENGRANAJE 2 SU 1
135	27.6450	ARANDELA SPESS. 15x25
136	12.9400	COJINETE 15x35x11
137	28.9021	BOLA D.6
138	10.8826	VARILLA EMBRAGUE TECHNO
139	10.6670	JTA.TORICA 29x32x1.5
140	11.6503	TORNILLO RACORD TUBO EMBRAGUE
141	31.2991.1	TORNILLO ALLEN M5x12 DIN 912
142	12.9191	CUERPO BOMBA EMBRAGUE TECHNO
143	10.6652	JTA.TORICA 23.52x1.78 EPDM
144	10.6652	JTA.TORICA 23.52x1.78 EPDM
145	25.8691	PISTON COMPL. BOMBA EMBRAGUE
146	12.9193.0.57	CUERPO BOMBA C/PISTON EMBRAGUE TECHNO
147	28.2540	SEEGER 20 E
148	27.7386	ARANDELA ESPECIAL CAMBIO
149	25.6083	PI\ON CADENA 2.11 TECHNO
150	13.5521	DISTANCIADOR PI\ON CADENA ZERO-92
151	10.6644	JTA.TORICA 20.35x23.91x1.78
152	10.6456	RETEN 25x37x5
153	12.9900	COJINETE 20x52x15
154	10.2937.8	EJE SECUNDARIO TECHNO
155	16.1657	GABIA 18x22x10 - 2 PIEZAS
156	16.1657	GABIA 18x22x10 - 2 PIEZAS
157	16.1657	GABIA 18x22x10 - 2 PIEZAS
158	18.5311.8	ENGRANAJE 2 SU 2 TR-34
159	27.7387	ARANDELA ESPECIAL CAMBIO
160	28.2546	SEEGER 20 SW
161	18.6711.8	ENGRANAJE 6 SU 2 TR-34
162	28.2546	SEEGER 20 SW
163	27.7387	ARANDELA ESPECIAL CAMBIO
164	18.5894.8	ENGRANEJE 3 SU 2 TECHNO
165	18.6482.8	ENGRANAJE 4 SU 2 TECHNO
166	27.7387	ARANDELA ESPECIAL CAMBIO
167	28.2546	SEEGER 20 SW
168	18.6641.8	ENGRANAJE 5 SU 2 TR-34

LISTADO DE RECAMBIOS

Conjunto : 37.6606

MOTOR TECHNO 250/95

Numero	Codigo	Detalle
169	27.7356	ARANDELA ESPECIAL 18x27x0.8
170	18.4307.8	ENGRANAJE 1 SU 2 200 TR/83
171	16.1656	GABIA 18x22x10
172	27.6450	ARANDELA SPESS. 15x25
173	12.9400	COJINETE 15x35x11
174	21.2115	PALANCA CAMBIO ALUMINIO TECHNO
175	10.4800	RETEN 12x22x5
176	11.2220	COJINETE AGUJAS 12x18x12
177	27.6000	ARANDELA ESPECIAL 12x22
178	13.2952	TUERCA SUPERIOR HORQUILLA MX-50/92
179	22.6801	MUELLE HORQUILLA CAMBIO
180	10.1318.8	EJE COMPLETO CAMBIO TECHNO
181	31.2097.8	HORQUILLA SELECTOR C/EJE
182	31.2098.8	HORQUILLA SELECTOR SCORR. C/EJE
183	25.4523	EJE RETORNO MUELLE
184	10.1318	EJE MANDO CAMBIO TECHNO
185	22.7202	MUELLE EJE SELECTOR TECHNO
186	27.6000	ARANDELA ESPECIAL 12x22
187	11.2220	COJINETE AGUJAS 12x18x12
188	31.3051	TORNILLO ALLEN AVELLANADO M6x30
189	12.1910	GUSANO SELECTOR TECHNO
190	11.2340	COJINETE AGUJAS 30x37x12
191	27.7425	ARANDELA SPESS. 30x38
192	12.1969	GUSANO SELECTOR CAMBIO TECHNO
193	27.7425	ARANDELA SPESS. 30x38
194	11.2340	COJINETE AGUJAS 30x37x12
195	25.5443	EJE HORQUILLA CAMBIO MOTOR TECHNO'95
196	22.3959	MUELLE FIJACION MARCHA TECHNO
197	21.1710	PALANCA FIJACION MARCHA TECHNO
198	28.2270	SEEGER 10 E
199	15.6459	HORQUILLA SELECTOR 34,5 MOTOR TECHNO
200	25.5111	EJE GUIA HORQUILLA 10x60
201	15.6457	HORQUILLA SELECTOR 34,5 MOTOR TR.
202	25.5110	EJE GUIA HORQUILLA 10x60
203	15.6455	HORQUILLA SELECTOR 32,5 MOTOR TR.
204	#	*MATERIAL QUE NO FIGURA EN EL DESPIECE*
205	12.0073.8	CAMBIO COMPLETO TECHNO'95
206	22.0505.8	EJE PUESTA EN MARCHA COMPL. TECHNO
207	28.0687.8	SERIE RETENES MOTOR TECHNO
208	28.0808.8	SERIE JUNTAS MOTOR TECHNO