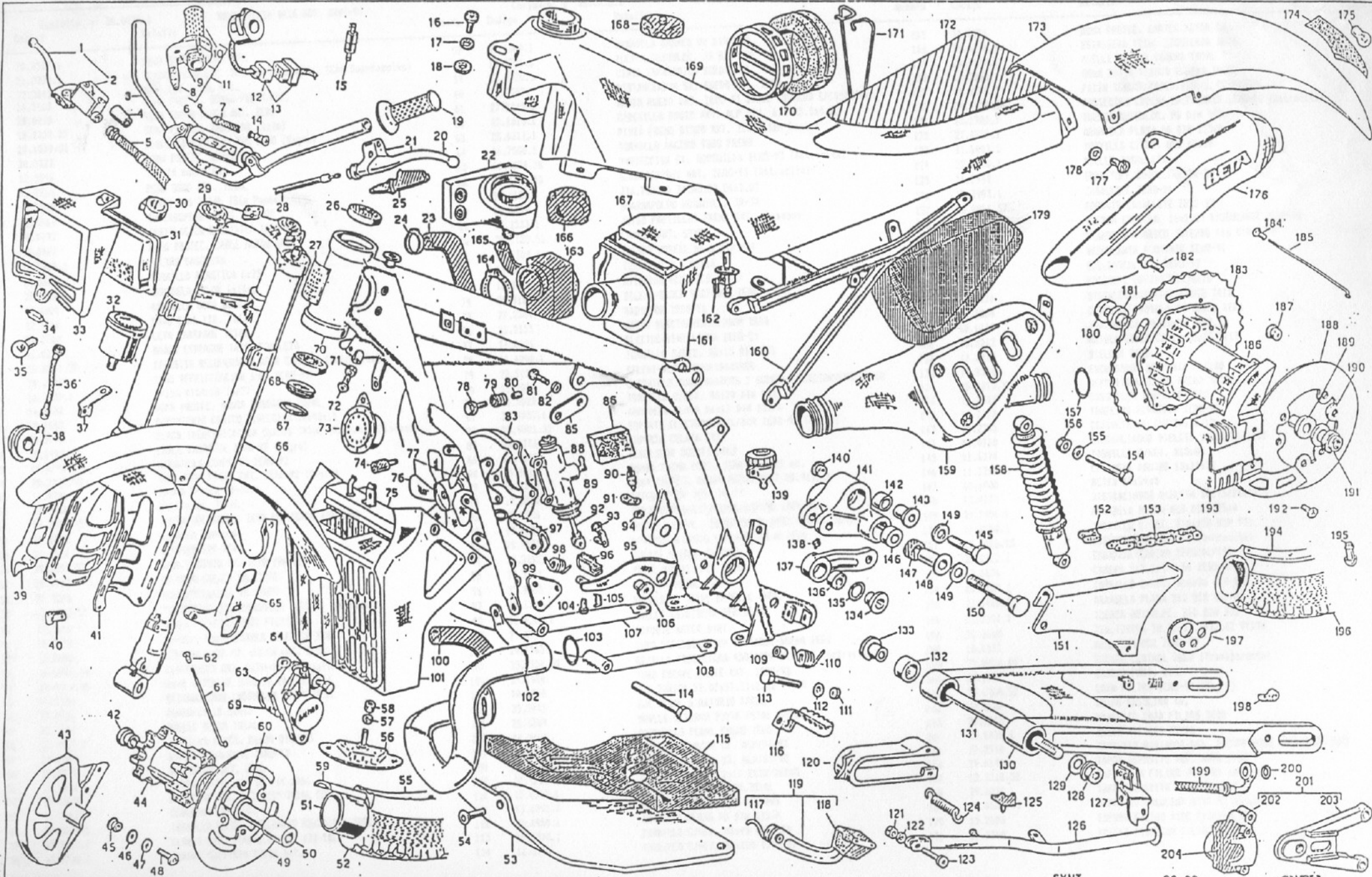




MOTOCICLETA SYNT 93



LISTADO DE RECAMBIOS

LISTADO DE RECAMBIOS

LISTADO DE RECAMBIOS

Conjunto : 38.0028.1			Conjunto : 38.0028.1			Conjunto : 38.0028.1		
MOTOCICLETA BETA MOD. SYNT-93			MOTOCICLETA BETA MOD. SYNT-93			MOTOCICLETA BETA MOD. SYNT-93		
Numero	Codigo	Detalle	Numero	Codigo	Detalle	Numero	Codigo	Detalle
1	20.0300.1	LEVA BOMBA FRENO ANT.	57	27.4800.1	ARANDELA BROWER M8 DIN 127	115	16.2331	GOMA PROTEC. CARTER MOTOR TR.
2	21.0228.1	BOMBA FRENO ANT. ZERO/TR-35 D=10mm. (Con Guardapolvo)	58	13.1701.1	TUERCA AUTOBLOC. M8 DIN 985	116	25.3310.1	ESTRIBERA TRIAL IZQUIERDA INOX.
3	22.2042	MANILLAR TRIAL M.T.	59	15.3820.1	CINTA TAPARADIOS RUEDA 21"	117	22.8111.1	MUELLE TENSOR CADENA TRIAL
4	16.3403	GOMA PROTEC. BOMBA FRENO ANT.	60	13.8547	DISTANCIADOR SX. RUEDA ANT. ZERO	118	16.2250.1	GOMA PATIN TENSOR CADENA TRIAL
5	29.0918	TUBO FRENO DISCO ANT. ZERO	61	27.2419.1	RADIO RUEDA ANT. ZERO-93 3x255 CROMADO S/CABECILLA	119	25.2595.1	PATIN TENSOR CADENA TRIAL COMPLETO
6	16.2359.53	GOMA PROTEC. MANILLAR (Rojo)	62	23.1010.1	CABECILLA RADIO ANT. ALP DIN. 6.5 M3.5x0.75	120	29.1008.58	PROTECTOR CADENA BASCULANTE ZERO-92 (Antracita)
7	29.1539.52	CABLE TRANSMISION GAS ZERO (Negro)	63	25.0311.1	PINZA FRENO DISCO ANT. ZERO (Sin Past.)	121	13.1701.1	TUERCA AUTOBLOC. M8 DIN 985
8	20.0322	GOMA PROTEC. CABLE GAS	64	11.7500.1	TORNILLO RACORD TUBO FRENO	122	27.4950.1	ARANDELA PLANA M8 DIN 125/A
9	12.5596	TAPETA MANDO GAS	65	25.9894.58	PROTECCION SX. HORQUILLA ZERO-93 (Antracita)	123	31.6403.1	TORNILLO C/RED. ULS M8x30
10	22.1860	PUNO GOMA DER. TRIAL	66	25.1517.58	GUARDABARROS ANT. ZERO-93 (Antracita)	124	22.4700.1	MUELLE CABALLETE
11	12.5509	MANDO GAS TRIAL (Sin Puntos)	67	10.6686	JTA.TORICA 34.60x39.84x2.62	125	16.2949	GOMA TOPE CABALLETE TR-35
12	13.3664	INTERRUPTOR LUCES ZERO-91	68	10.6739	GUARDAPOLVO HORQUILLA TR-34	126	12.3993.1	CABALLETE ZERO-91
13	18.0132	INSTALACION ELECTRICA ZERO-91	69	25.2533.1	JUEGO PASTILLAS FRENO ANT. (Brembo)	127	28.9856.57	SOPORTE CABALLETE ZERO-92
14	16.3388	GOMA PROTEC. CABLE MANDO GAS	70	29.1125.51	CHASIS ANT. SYNT	128	13.2951	TUERCA ESPECIAL 16x1.25 BASCULANTE ZERO-92
15	15.2465.1	FILTRO GASOLINA	71	13.1300.1	TUERCA NORMAL M6x6 DIN 934	129	27.5630.1	ARANDELA ABANICO INTERNO M16 DIN 6798
16	31.3082	TORNILLO PLASTICA 6x25	72	31.3075.1	TORNILLO ULS M6x16	130	15.4956	BASCULANTE ALUMINIO ZERO-91
17	27.6456	ARANDELA NYLON 6x14x1	73	10.0920	AVISADOR ACUSTICO TR-33	131	25.5577	EJE BASCULANTE ZERO-92
18	27.4300	ARANDELA GOMA 6x20x3	74	28.9183	SILENT-BLOCK RADIADOR ZERO	132	11.2300	COJINETE AGUJAS 22x28x18
19	22.1850	PUNO GOMA IZQ. TRIAL	75	27.2364	RADIADOR ZERO-91	133	13.4920	DISTANCIADOR BASCULANTE TRIAL
20	21.2700	LEVA EMBRAGUE TRIAL	76	31.2153	ASPAS ELECTROVENTILADOR ZERO	134	11.2884	CASQUILLO ROTULA ESFERICA ZERO
21	21.0239	MANDO EMBRAGUE TRIAL COMPLETO	77	14.0101	ELECTRO-VENTILADOR ZERO-91	135	10.6645	JTA.TORICA 20.63x25.87x2.62
22	28.8584.58	DEPOSITO RECUPERADOR AGUA SYNT-93 (Antracita)	78	11.4800.1	TORNILLO C/HEX. M6x15 DIN 933	136	28.9312	ROTULA ESFERICA 14x28x13.5/19
23	29.1573	TUBO REFRIGERACION SUP. ZERO-91	79	28.9150	SILENT-BLOCK GUARDABARROS	137	11.1973	BIELETA ZERO
24	15.1537.1	BRIDA MIKALOR 16/27	80	11.2850	CASQUILLO GUARDABARROS Y SOPORTE ELECTROVENTILADOR	138	18.8351	ENGRASADOR DE PUNTA M6x100
25	16.3384	GOMA PROTEC. MANDO EMBRAGUE TRIAL	81	11.5025.1	TORNILLO C/HEX. M6x30 DIN 933	139	28.0510.1	DEPOSITO LIQUIDO FRENO TRIAL
26	12.9830	RODAMIENTO CONICO DIRECCION 20x42x15	82	27.4050.1	ARANDELA PLANA M6x13 DIN 125/A	140	11.2727	CASQUILLO TRAPECIO ZERO
27	25.5746.1	PLACA IDENTIFICACION CHASIS TRIAL (No matriculadas)	83	28.9801.52	SOPORTE ELECTROVENTILADOR ZERO-92 (Negro)	141	11.2038	TRAPECIO ALUMINIO ZERO-91
28	29.1463.52	CABLE EMBRAGUE ZERO-92 (Negro)	85	28.9736	SOPORTE CULATA SYNT	142	11.2285	COJINETE AGUJAS 20x26x12
29	15.0796	HORQUILLA COMPLETA ZERO-92	86	27.2806	REGULADOR DUCATI FOUR	143	13.4760	DISTANCIADOR BIELETA 10x20/26x19.5
30	25.2522.52	GUIA TUBO FRENO ANT. ZERO-91 (Negro)	88	25.9117	BOMBA FRENO POST. ZERO-93 D=11 mm.	145	11.6374	TORNILLO C/HEX. M10x85
31	16.4706	GRUPO OPTICO ST-50/R	89	16.3392	GOMA PROTEC. BOMBA FRENO POST. 25.9116.1	146	11.2250	COJINETE AGUJAS 15x21x22
32	12.0936	CUENTA KM. TRIAL	90	18.8700	INTERRUPTOR STOP TR-33	147	10.5400	RETEN 15x24x5
33	22.2857.51	PORTAFARO COMPL. ZERO REP.CORSE (Blanco)	91	28.9526	SOPORTE FIJACION INTERRUPTOR STOP B4	148	13.4770	DISTANCIADOR BIELETA 10x15/26x42.5
34	21.1559	LAMPARA 12V-10W	92	10.8401	VARILLA COMPL. BOMBA FRENO DISCO POST. ZERO	149	27.5400.1	ARANDELA PLANA M10 DIN 125/A
35	21.1564	LAMPARA 12V-25W	93	28.9313	PASADOR BLOQUEO SOPORTE FRENO ZERO	150	11.6390.1	TORNILLO C/HEX. M10x120 DIN 931
36	29.2551.52	CABLE CUENTA KM. ZERO (Negro)	94	13.2182	TUERCA HIERRO CINCADO	151	12.8486.58	CUBRECADENA ZERO-92 (Antracita)
37	28.9723	SOPORTE CUENTA KM. ZERO	95	25.2805	PEDAL FRENO POST. ZERO	152	22.1122.1	ENGANCHE CADENA ZERO/ALP/ST
38	27.3246	REENVIO CUENTA KM. ZERO	96	22.9005	PUNTERA PEDAL FRENO	153	12.0676	CADENA 5/8.1/4 P.98 ZERO-93
39	25.9893.58	PROTECCION DI. HORQUILLA ZERO-93 (Antracita)	97	25.3309.1	ESTRIBERA TRIAL DERECHA INOX.	154	11.6300.1	TORNILLO C/HEX. M10x50 DIN 931
40	15.1460	BRIDA FIJACION TUBO FRENO ANT.	98	22.6201.1	MUELLE ESTRIBERA DER.TRIAL	155	27.5400.1	ARANDELA PLANA M10 DIN 125/A
41	28.9838	SOPORTE GUARDABARROS ANTERIOR ZERO	99	25.5992	SOPORTE MOTOR SYNT	156	13.2101.1	TUERCA AUTOBLOC. M10 DIN 985
42	13.8546	DISTANCIADOR DI. RUEDA ANT. ZERO	100	29.1563	TUBO REFRIGERACION RADIADOR-BOMBA ZERO	157	10.6668	JTA.TORICA 28.25x33.49x2.62 VYTON
43	12.8826.58	CUBREDISCO ANT. ZERO-93 (Antracita)	101	15.2351.58	REJILLA PROTECTORA RADIADOR SYNT-93 (Antracita)	158	10.0403	AMORTIGUADOR ZERO-92
44	22.0714.58	BUJE ANTERIOR ZERO-92 (Antracita)	102	29.1626	TUBO ESCAPE PARTE ANT. ZERO-92	159	22.0411.60	ESCAPE CENTRAL ZERO (Transparente)
45	13.6200	DISTANCIADOR CASQUILLO DISCO TRIAL	103	10.6710	JTA.TORICA 52.07x57.31x2.62 VYTON	160	29.1107	CHASIS POST. SYNT
46	27.5751	ARANDELA 18.5x6x1	104	25.5445	EJE PEDAL GIRATORIO FRENO	161	28.1269.52	CAJA FILTRO ZERO-92 (Negro)
47	22.3198	MUELLE DISCO TRIAL	105	22.6209	MUELLE RETORNO PUNTA PEDAL FRENO	162	27.8108	BRIFO GASOLINA TR.
48	11.4900.1	TORNILLO C/HEX. M6x20 DIN 933	106	11.2661	CASQUILLO PEDAL FRENO ZERO	163	22.1333	MANGUITO CAJA FILTRO ZERO
49	13.3947	DISCO FRENO ANT. ZERO-93	107	29.1633.1	TUBO BAJO MOTOR DI. ALP/ST-92	164	15.1538.1	BRIDA MIKALOR 32/50
50	25.5691	EJE RUEDA ANT. ZERO	108	29.1631.1	TUBO BAJO MOTOR SX. ALP/ST-92	165	27.2344	MANGUITO RADIADOR-DEP. RECUPERADOR AGUA SYNT/ZERO
51	12.1641.1	CAMARA TRIAL 21" AB ref.1466	109	13.4653.1	DISTANCIADOR 8x12x17 ESTRIBERAS	166	29.0140	TAPON DEPOSITO REC. AGUA ZERO
52	12.7940.1	CUBIERTA ANT. 2.75x21" TRIAL COMP.	110	22.6202.1	MUELLE ESTRIBERA IZQ.TRIAL	167	12.7318.52	TAPA CAJA FILTRO ZERO-92 (Negro)
53	12.3212	CUBRECARTER TR-34	111	13.1701.1	TUERCA AUTOBLOC. M8 DIN 985	168	29.1051	TAPON DEPOSITO TRIAL/ENDURO
54	31.6395.1	TORNILLO ALLEN AVELLANADO M8x30 DIN 7991	112	27.4950.1	ARANDELA PLANA M8 DIN 125/A	169	28.0607.51	DEPOSITO GASOLINA SYNT-93 (Blanco)
55	12.4247.1	LLANTA ANT. ZERO 1.60x21" (32 TAL)	113	11.5570.1	TORNILLO C/HEX. M8x45 DIN 931	170	15.2600	ESPUMA FILTRO AIRE C/JAULA TR.
56	15.1750.1	AGARRE CUBIERTA RUEDA ANT.	114	11.5799	TORNILLO C/HEX. M8x180 DIN 931	171	22.3250	MUELLE FIJACION FILTRO B4

BETA TRUERA, S.L.

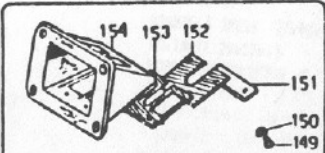
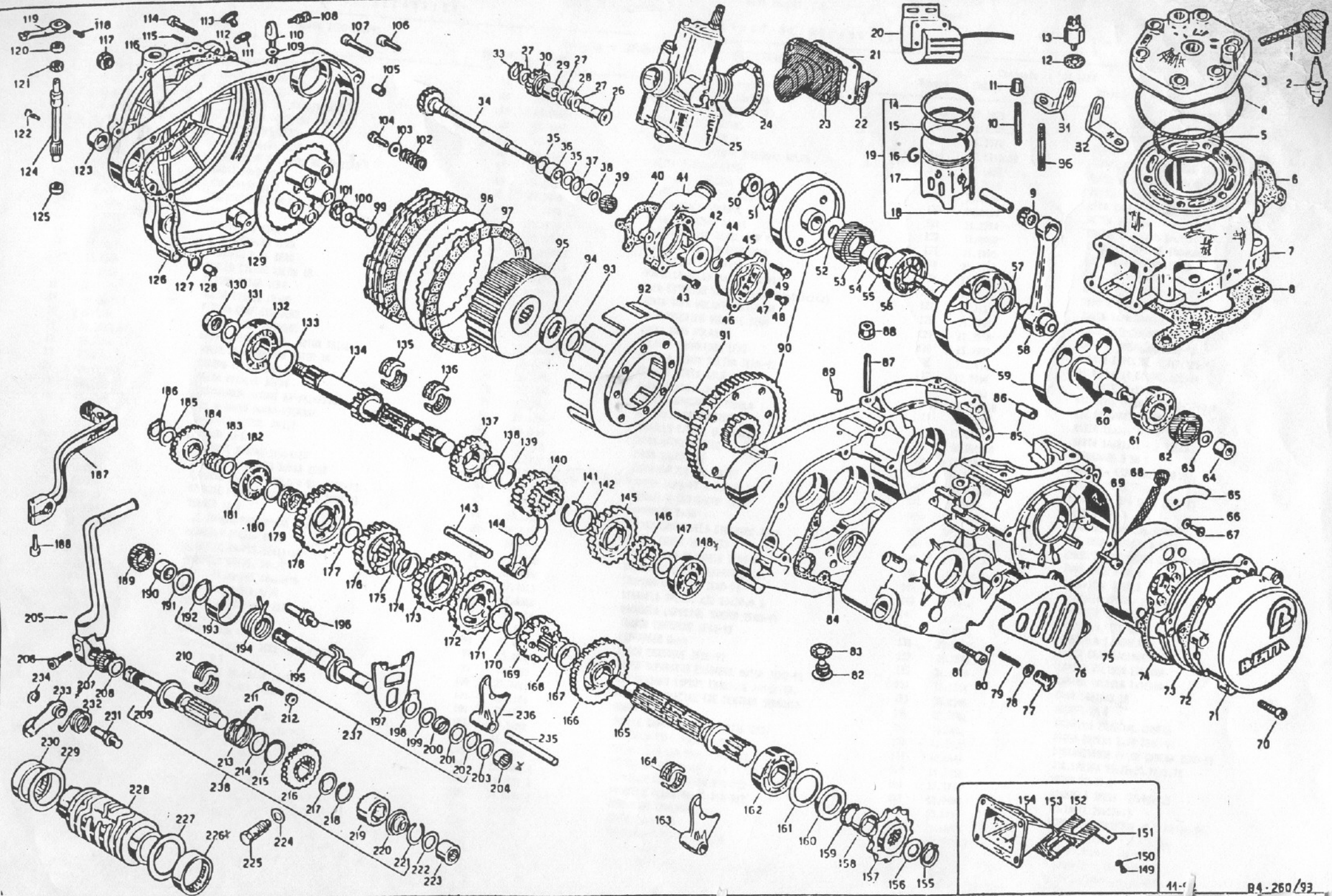
LISTADO DE RECAMBIOS

Conjunto : 38.0028.1

Detalle

Numero	Codigo	Detalle
172	28.0152.52	ASIENTO SYMT (Negro)
173	25.1958.51	GUARDABARRIOS POST. SYMT-93 (Blanco)
174	15.0182	PILOTO POST. COMPLETO TRIAL
175	21.1552	LAMPARA TUBULAR 12V-4W
176	28.9198.58	SILENCIOSO PLASTICO ZERO-93
177	31.3082	TORNILLO PLASTICO 6x25
178	27.6456	ARANDELA NYLON 6x14x1
179	12.8840	PROTECTOR TUBO ESCAPE
180	25.5692	EJE RUEDA POST. ZERO
181	13.8556	DISTANCIADOR DX. RUEDA POST. ZERO
182	11.5505.1	TORNILLO C/HEX. M6x25 DIN 933
183	12.8945.1	CORONA ZERO-92 7=40
184	23.1001	CABECILLAS RADIO POST. ZERO
185	27.2420.1	RADIO RUEDA POST. 3.5x200 CROMADO S/CABECILLA
186	22.0794.58	BUE POSTERIOR ZERO-92 (Antracita)
187	13.1701.1	TUERCA AUTOBLOC. M8 DIN 985
188	13.3923	DISCO FRENO POST. ZERO-93
189	13.8357	DISTANCIADOR SX. RUEDA POST. ZERO
190	27.7121.1	ARANDELA 17x31x3
191	13.2960	TUERCA ESPECIAL M16/150
192	31.2929.1	TORNILLO ULS M5x10
193	12.8827.58	CUBREDISCO POST. SYMT-93 (Antracita)
194	12.4276.1	LLANTA POST. ZERO 2.15x18"
195	31.1000.1	VALVULA AIRE TUBELESS
196	12.8149.1	CUBIERTA POST. 4.00x18" TRIAL COMP. 111 TL E
197	29.1186	TENSOR CADENA (Excentrica) TRIAL
198	15.1430	BRIDA FIJACION TUBO FRENO POST.
199	29.0942	TUBO FRENO DISCO POST. SYMT
200	16.5051	ARANDELA COBRE 10x15x1
201	25.0005	PINZA FRENO POST. CON SOPORTE
202	25.0312	PINZA FRENO DISCO POST. TR-35
203	25.5733	SOPORTE PINZA FRENO POST. TR.
204	25.2532.1	JUEGO PASTILLAS FRENO POST. TR.
250	8	*MATERIAL QUE NO FIGURA EN EL DESPIECE*
251	11.0560	BOLSA CON HERRAMIENTA 250/350 6S
252	12.4303	LLAVE BUJIA TR-240
253	12.4354	LLAVE DE ALLEN ESPECIAL RADIOS
254	13.3309	ADHESIVO BASCULANTE SPONSOR ZERO-93
255	13.3310	ADHESIVO GUARDABARRIOS ANT. ZERO-93
256	13.3320	CONJUNTO ADHESIVOS COMPLEMENTARIOS SYMT-93
257	13.3321	ADHESIVO GUARDABARRIOS POST. SYMT-93
258	13.3324	ADHESIVO PORTAFARO ZERO-93 (Course)
260	13.6267	DISTANCIADOR INT. RUEDA POST. ZERO-91
261	13.6268	DISTANCIADOR INT. RUEDA ANT. ZERO-91
262	27.0222.58	RUEDA ANT. ZERO (Antracita)
263	27.0454.58	RUEDA POST. ZERO (Antracita)
264	12.9801	RODAMIENTO 20x42x12 BLINDADO RUEDA ANT.ZERO
265	12.9840	RODAMIENTO 20x42x16 BLINDADO RUEDA POST.ZERO

MOTORE ZERO 260/93



LISTADO DE RECAMBIOS

LISTADO DE RECAMBIOS

LISTADO DE RECAMBIOS

Conjunto : 37.6604			Conjunto : 37.6604			Conjunto : 37.6604		
MOTOR ZERO-260/93			MOTOR ZERO-260/93			MOTOR ZERO-260/93		
Numero	Codigo	Detalle	Numero	Codigo	Detalle	Numero	Codigo	Detalle
1	27.1351	PIPA BUJIA ANTIPARASITO	57	27.7372	ARANDELA BRONCE 22x38x1	113	29.1029	TAPON NIVEL ACEITE
2	12.2510.1	BUJIA CHAMPION M3	58	11.0369.8	BIELA COMPLETA MOTOR TR.	114	31.3105.1	TORNILLO ALLEN M6x15 DIN 912
3	29.1218	CULATA ZERO 260/91	59	10.0041	CIGUEHAL MOTOR TR.	115	16.3570	CASQUILLO CENTRADOR TAPA EMBRAGUE EXT. TR.
4	10.6729	JTA.TORICA 120.32x125.56x2.62	60	12.4600	CHAVETA 3x3.7x9.7	116	12.6310.5B	TAPA EXTERIOR EMBRAGUE COMPLETA ZERO-92
5	10.6725	JTA.TORICA DR VYTOM ZERO-92	61	12.9944	COJINETE 25x52x18 D/CORONA NYLON	117	29.1003	TAPON NIVEL ACEITE ZERO 91
6	16.8070	JUNTA ESCAPE ZERO	62	10.6466	RETEN 25x40x7 VYTOM	118	31.3000	TORNILLO ALLEN 5x16
7	12.5178	CILINDRO D.76 ZERO	63	27.5775	ARANDELA ESPECIAL VOLANTE	119	21.3502	LEVA EMBRAGUE ZERO-93
8	16.6171	JUNTA BASE CILINDRO MOTOR ZERO	64	13.2710.1	TUERCA NORMAL M12/125	120	10.4460	RETEN 10x20x4
9	16.1675	GABIA 18x22x25	65	25.5805	PLACA CABLE VOLANTE	121	11.2230	COJINETE AGUJAS 14x20x12
10	25.9814	ESPARRAGO 8x57	66	27.3480	ARANDELA PLANA M4x16	122	31.8800	TORNILLO ESP.EJE EMBRAGUE
11	13.1711	TUERCA CIEGA CULATA ZERO M8	67	31.2620	TORNILLO 4x12 TCBIC DIN 912	123	11.3105	CASQUILLO SINTERIZATA
12	16.4950	JUNTA 8x20x1	68	28.9150	SILENT-BLOCK GUARDABARRIOS	124	25.4420	EJE LEVA EMBRAGUE TR.
13	29.1196	TERMOSTATO ZERO	69	31.2680.1	TORNILLO ALLEN M4x14 DIN 912	125	11.2207	COJINETE AGUJAS 9x13x10
14	28.5217	SEGMENTO D.76 ZERO	70	31.3105.1	TORNILLO ALLEN M6x15 DIN 912	126	12.6264	TAPA EMBRAGUE INT.ZERO 91
15	28.5217	SEGMENTO D.76 ZERO	71	12.6969.5B	TAPA EXTERIOR VOLANTE ZERO (Antracita)	127	16.7167	JUNTA TAPA EMBRAGUE 125-81
16	10.4260	ANILLO CIERRE BULON 18	72	16.7511	JUNTA TAPA VOLANTE EXTERIOR	128	16.3701	CASQUILLO CENTRADOR 9.15
17	25.8667	PISTON MOTOR ZERO	73	12.6967	TAPA INTERIOR VOLANTE ZERO	129	12.2950	CABEZAL EMBRAGUE ZERO-93
18	28.9410	BULON PISTON 18x60	74	16.7509	JUNTA TAPA VOLANTE	130	13.2895	TUERCA ESPECIAL M14x7/125
19	25.8667.8	PISTON COMPLETO ZERO	75	31.0328	VOLANTE MAGNETICO ZERO	131	27.7476	ARANDELA 14 CIERRE 125-76
20	11.2056	BOBINA ALTA MOTOPLAT	76	12.7308.5B	REJILLA PIVON SALIDA ZERO-92	132	12.9900	COJINETE 20x52x15
21	31.0209.8	CAJA LAMINAS COMPL. MOTOR TRIAL	77	11.7200	ESTUCHE PORTA BOLA	133	27.7363	ARANDELA SPESS. c72 20x30x0.5
22	16.9253	JUNTA CAJA LAMINAS MOTOR TR.	78	16.5200	JUNTA 12x16x1.5	134	10.2333.8	EJE PRIMARIO TR-34/CAMP.
23	27.2337	RACORD CARBURADOR TR-34	79	22.4200	MUELLE ESTUCHE PORTABOLA	135	16.1487	GABIA 16x21x10 - 2 PIEZAS
24	15.1538.1	BRIDA MIKALOR 32/50	80	28.8935	BOLA 5/16 PARA ESTUCHE	136	16.1487	GABIA 16x21x10 - 2 PIEZAS
25	12.0489	CARBURADOR MIKUNI B4-VM26/208	81	31.6351	TORNILLO C/RED. ULS M6x50	137	18.3849.8	ENGRANAJE 5 SU 1
26	25.5714	EJE REENVIO BOMBA ENGRASE	82	29.0045	TAPON NIVEL ACEITE	138	27.7386	ARANDELA ESPECIAL CAMBIO
27	27.5850	ARANDELA SPESS. 10x17	83	16.5360	JUNTA 16x22.5x1	139	28.2545	SEEGER 19 SW
28	28.2270	SEEGER 10 E	84	16.5572	JUNTA CARTER 250-R1/85	140	18.3771.8	ENGRANAJE 3/4 SU 1 ZERO-93
29	11.2210	COJINETE AGUJAS 10x14x10	85	12.0623	CARTER ZERO-93 MAGNESIO	141	28.2545	SEEGER 19 SW
30	18.8260	ENGRANAJE REENVIO BOMBA ZERO	86	16.4001	CASQUILLO CENTRADOR 10.30	142	27.7386	ARANDELA ESPECIAL CAMBIO
31	28.9504	SOPORTE FIJACION CULATA SX. ZERO-93	87	25.9809	ESPARRAGO 8x50	143	25.5106	EJE GUIA HORQUILLA 10x87
32	28.9505	SOPORTE FIJACION CULATA DX. ZERO-93	88	13.1712	TUERCA C/ARANDELA CILINDRO ZERO	144	15.6456	HORQUILLA SELECTOR 28,5 MOTOR TR.
33	28.2270	SEEGER 10 E	89	27.2338	RACORD MOTOR TR-32/33	145	18.3877.8	ENGRANAJE 6 SU 1
34	10.2771	EJE TRANSMISION BOMBA AGUA ZERO-92	90	29.0726	TRANSMISION PRIMARIA ZERO-93	146	18.3221.8	ENGRANAJE 2 SU 1
35	27.5850	ARANDELA SPESS. 10x17	91	11.2710	CASQUILLO CORONA EMBRAGUE TR.	147	27.6450	ARANDELA SPESS. 15x25
36	11.2210	COJINETE AGUJAS 10x14x10	92	12.2076	CAMPANA EMBRAGUE ZERO-93	148	12.9400	COJINETE 15x35x11
37	27.5850	ARANDELA SPESS. 10x17	93	27.7363	ARANDELA SPESS. c72 20x30x0.5	149	31.2302	TORNILLO TCCE 3x8
38	11.2210	COJINETE AGUJAS 10x14x10	94	27.6588	ARANDELA ESPECIAL TAMBOR ZERO-93	150	27.3401	ARANDELA 3 ONDULADA
39	10.4452	RETEN 10x18x5/8 M/TN	95	29.1014	TAMBOR EMBRAGUE ZERO-93	151	25.5968	PLACA CAJA LAMINAS TR.
40	16.7586	JUNTA CUERPO BOMBA ZERO	96	25.9812	ESPARRAGO 8x60	152	21.1545	LAMINA VALVULA EXTERNA
41	12.9192	CUERPO BOMBA ZERO-93	97	13.4330	DISCO EMBRAGUE ZERO-92	153	21.1540	LAMINA VALVULA INTERNA
42	31.2182	ASPAS BOMBA AGUA ZERO-92	98	13.3835	DISCO SEPARADOR EMBRAGUE MOTOR ZERO-92	154	31.1354	CAJA LAMINAS TR
43	31.3001	TORNILLO BRUGOLA TCCE 5x18 PULIDO	99	25.4510	EJE DENTADO EMPUJE EMBRAGUE MOTOR TR.	155	28.2540	SEEGER 20 E
44	28.2266	SEEGER 9 E	100	27.7405	ARANDELA ESPECIAL EJE DENTADO EMBRAGUE	156	27.7386	ARANDELA ESPECIAL CAMBIO
45	10.6687	JTA.TORICA 34.65x38.61x1.78	101	16.1136	GABIA 10x22x2.8	157	25.6081	PIVON CADENA 7.10 ZERO-91
46	12.6796	TAPA CUBRE BOMBA ZERO	102	22.6503	MUELLE EMBRAGUE MOTOR TRIAL 125	158	13.5521	DISTANCIADOR PIVON CADENA ZERO-92
47	16.4750	JUNTA 6x12x1.5	103	27.5750	ARANDELA ESP. ACERO 6x16x1	159	10.6644	JTA.TORICA 20.35x23.91x1.78
48	31.8000	TORNILLO 6.7 TC 12 BR	104	31.3105.1	TORNILLO ALLEN M6x15 DIN 912	160	10.6456	RETEN 25x37x5
49	31.2991.1	TORNILLO ALLEN M5x12 DIN 912	105	16.3701	CASQUILLO CENTRADOR 9.15	161	27.7415	ARANDELA SPESS. 27x45x0.5
50	13.2900	TUERCA ESPECIAL M14x8.5/125	106	31.4500.1	TORNILLO ALLEN M6x30 DIN 912	162	12.9900	COJINETE 20x52x15
51	27.7476	ARANDELA 14 CIERRE 125-76	107	31.4851.1	TORNILLO ALLEN M6x35 DIN 912	163	15.6455	HORQUILLA SELECTOR 32,5 MOTOR TR.
52	22.3197	MUELLE CIGUEHAL ZERO	108	27.2701.1	SENSOR DE EMBRAGUE	164	16.1657	GABIA 18x22x10 - 2 PIEZAS
53	10.6500	RETEN 30x52x10 VYTOM	109	16.4900	JUNTA 8x14x1.5	165	10.2933.8	EJE SECUNDARIO TR-90
54	13.5514	DISTANCIADOR ENGRANAJE MOTOR ZERO	110	23.1301	TORNILLO FIJACION CAMBIO	166	18.5311.8	ENGRANAJE 2 SU 2 TR-34
55	10.6643	JTA.TORICA 20.24x25.48x2.62	111	16.5360	JUNTA 16x22.5x1	167	27.7387	ARANDELA ESPECIAL CAMBIO
56	12.9946	COJINETE CIGUEHAL 25x62x17 NYLON	112	16.7155	JUNTA TAPA EMBRAGUE EXT. TR-34/CAMP.	168	28.2546	SEEGER 20 SW

(c) Teinor

BETA TRUEBA, S.L.

(c) Teinor

BETA TRUEBA, S.L.

LISTADO DE RECAMBIOS

LISTADO DE RECAMBIOS

Conjunto : 37.6604			MOTOR ZERO-260/93			Conjunto : 37.6604			MOTOR ZERO-260/93		
Numero	Codigo	Detalle	Numero	Codigo	Detalle	Numero	Codigo	Detalle	Numero	Codigo	Detalle
169	18.6711.8	ENGRANAJE 6 SU 2 TR-34	225	11.6550	TORNILLO VACIADO ACEITE MOTOR M1/KR-50						
170	28.2546	SEEGER 20 SW	226	11.2340	COJINETE AGUJAS 30x37x12						
171	27.7387	ARANDELA ESPECIAL CAMBIO	227	27.7425	ARANDELA SPESS. 30x38						
172	18.5893.8	ENGRANAJE 3 SU 2 ZERO-93	228	12.1967	GUSANO SELECTOR ZERO						
173	18.6481.8	ENGRANAJE 4 SU 2 ZERO-93	229	27.7425	ARANDELA SPESS. 30x38						
174	27.7387	ARANDELA ESPECIAL CAMBIO	230	11.2340	COJINETE AGUJAS 30x37x12						
175	28.2546	SEEGER 20 SW	231	25.5500	EJE LEVA						
176	18.6641.8	ENGRANAJE 5 SU 2 TR-34	232	22.3956	MUELLE FIJACION MARCHA						
177	27.7256	ARANDELA SPESS. C-70 18x27	233	21.0301.8	MANDO FIJACION MARCHA						
178	18.4307.8	ENGRANAJE 1 SU 2 200 TR/83	234	28.2265	SEEGER B E						
179	16.1656	GABIA 18x22x10	235	25.5107	EJE GUIA HORQUILLA 76x10x103.5						
180	27.6450	ARANDELA SPESS. 15x25	236	15.6457	HORQUILLA SELECTOR 34,5 MOTOR TR.						
181	12.9400	COJINETE 15x35x11	237	10.1316.8	EJE COMPLETO CAMBIO TR-34						
182	27.6450	ARANDELA SPESS. 15x25	238	22.0500.8	EJE PUESTA EN MARCHA COMPL.						
183	16.1286	GABIA 15x19x10	300	!	*MATERIAL QUE NO FIGURA EN EL DESPIECE*						
184	18.6780	ENGRANAJE LIBRE	301	12.0065	CAMBIO ZERO-93						
185	27.6450	ARANDELA SPESS. 15x25	302	29.0726.8	TRANSMISION PRIMARIA MOTOR ZERO-93						
186	28.2360	SEEGER 15 E	303	28.0691.8	SERIE RETENES MOTOR ZERO-92						
187	21.2113	PALANCA CAMBIO ALUMINIO TRIAL	304	28.0689.8	SERIE RETENES MOTOR ZERO-93						
188	11.4951.1	TORNILLO C/HEI. M6x25 DIN 933	350	!!	*VARIANTE PARA MOTOR 125"						
189	10.4800	RETEN 12x22x5	351	10.0059	CIGUEVAL MOTOR 125 CR/82						
190	11.2220	COJINETE AGUJAS 12x18x12	352	10.4257	ANILLO CIERRE BULON 16x1.2						
191	27.6000.1	ARANDELA PLANA M12 DIN 125/A	353	10.5000	RETEN 13						
192	28.2490	SEEGER 16.1 E	354	10.6630	JTA.TORICA 17.86x23.10x2.62						
193	28.1595	PLATO PORTAMUELLE EMBRAGUE	355	10.6697	JTA.TORICA 60.05x63.61x1.78						
194	22.7200	MUELLE EJE SELECTOR	356	10.6698	JTA.TORICA 107.67x111.23x1.78						
195	10.1316	EJE MANDO CAMBIO TR-34	357	12.0049	CAMBIO TR-90						
196	25.4522	EJE FIJACION MUELLE SELECTOR	358	12.0618	CARTER ZERO 125						
197	31.2096	HORQUILLA SELECTOR	359	12.2513.1	BUJIA CHAMPION N2						
198	27.7855	ARANDELA CIERRE ABANICO	360	12.5183	CILINDRO D.54 ZERO 125						
199	27.6000.1	ARANDELA PLANA M12 DIN 125/A	361	12.6959	TAPA VOLANTE TR/125-89						
200	22.6800	MUELLE PRESION ABANICO	362	12.9196	CUERPO BOMBA ZERO						
201	27.6000.1	ARANDELA PLANA M12 DIN 125/A	363	13.5517	DISTANCIADOR ENGRANAJE MOTOR						
202	28.2275	SEEGER 12 E	364	16.1436	GABIA AGUJAS						
203	27.6000.1	ARANDELA PLANA M12 DIN 125/A	365	16.1718	GABIA CORONA EMBRAGUE 20x26x20						
204	11.2220	COJINETE AGUJAS 12x18x12	366	16.5050	JUNTA 10x15x1						
205	21.5511	PALANCA PUESTA EN MARCHA ZERO	367	16.5571	JUNTA CARTER 125 R1/85						
206	31.3801.1	TORNILLO ALLEN M6x25 DIN 912	368	16.6174	JUNTA BASE CILINDRO MOTORZERO-125						
207	10.5800	RETEN 16x24x5	369	16.8066	JUNTA ESCAPE 125-76						
208	27.6750	ARANDELA SPESS. 16x25	370	25.6105	PIRON CADENA 2.11 TR-125						
209	10.1510.8	EJE PUESTA EN MARCHA	371	25.8612	PISTON MOTOR ZERO-125						
210	16.1487	GABIA 16x21x10 - 2 PIEZAS	372	25.8612.8	PISTON COMPLETO ZERO-125						
211	31.4500.1	TORNILLO ALLEN M6x30 DIN 912	373	27.6751	ARANDELA SPESS 16x26x1						
212	13.1150.1	TUERCA NORMAL M6x3 DIN 934	374	28.5569	SEGMENTO D.54 ZERO-125						
213	22.7897	MUELLE RETORNO PUESTA EN MARCHA	375	28.9100	RESPIRADOR						
214	28.2545	SEEGER 19 SW	376	28.9386	BULON PISTON 16 125-76						
215	27.7362	ARANDELA HIERRO 20x30x2	377	29.0723.8	TRANSMISION PRIMARIA MOTOR TR-34/125						
216	18.1460.8	ENGRANAJE PUESTA EN MARCHA	378	29.1213	CULATA ZERO-125						
217	27.7386	ARANDELA ESPECIAL CAMBIO	379	31.0329	VOLANTE MAGNETICO MOTOR 125 12V.						
218	28.2545	SEEGER 19 SW	380	28.0667.8	SERIE RETENES MOTOR ZERO-125/92						
219	22.1410.8	PIRON PUESTA EN MARCHA	381	28.0806.8	SERIE JUNTAS MOTOR ZERO-125/92						
220	22.3656	MUELLE CONICO									
221	28.2546	SEEGER 20 SW									
222	27.6450	ARANDELA SPESS. 15x25									
223	11.2240	COJINETE AGUJAS 15x21x12									
224	16.5200	JUNTA 12x16x1.5									