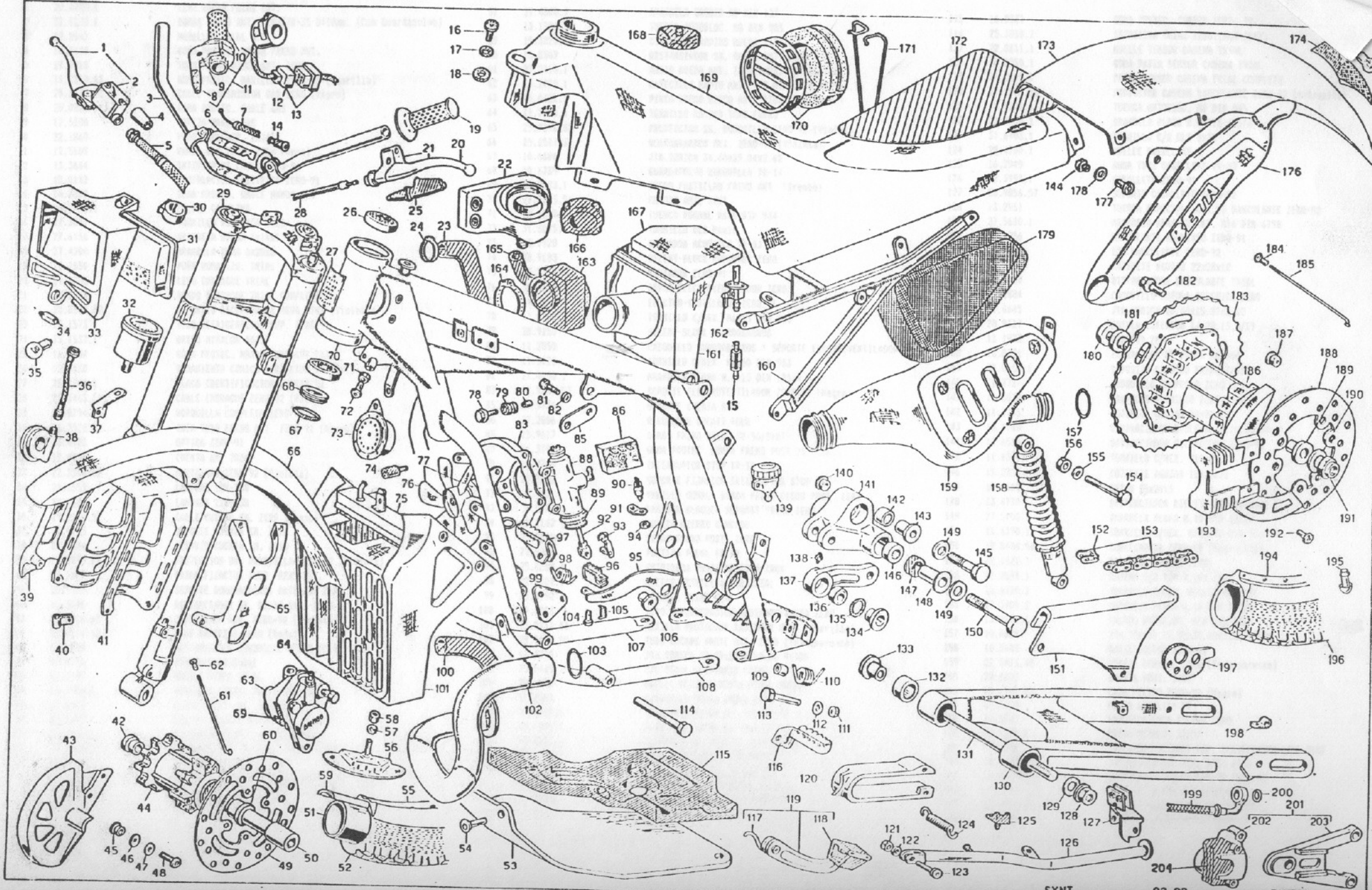




MOTOCICLETA SYNT



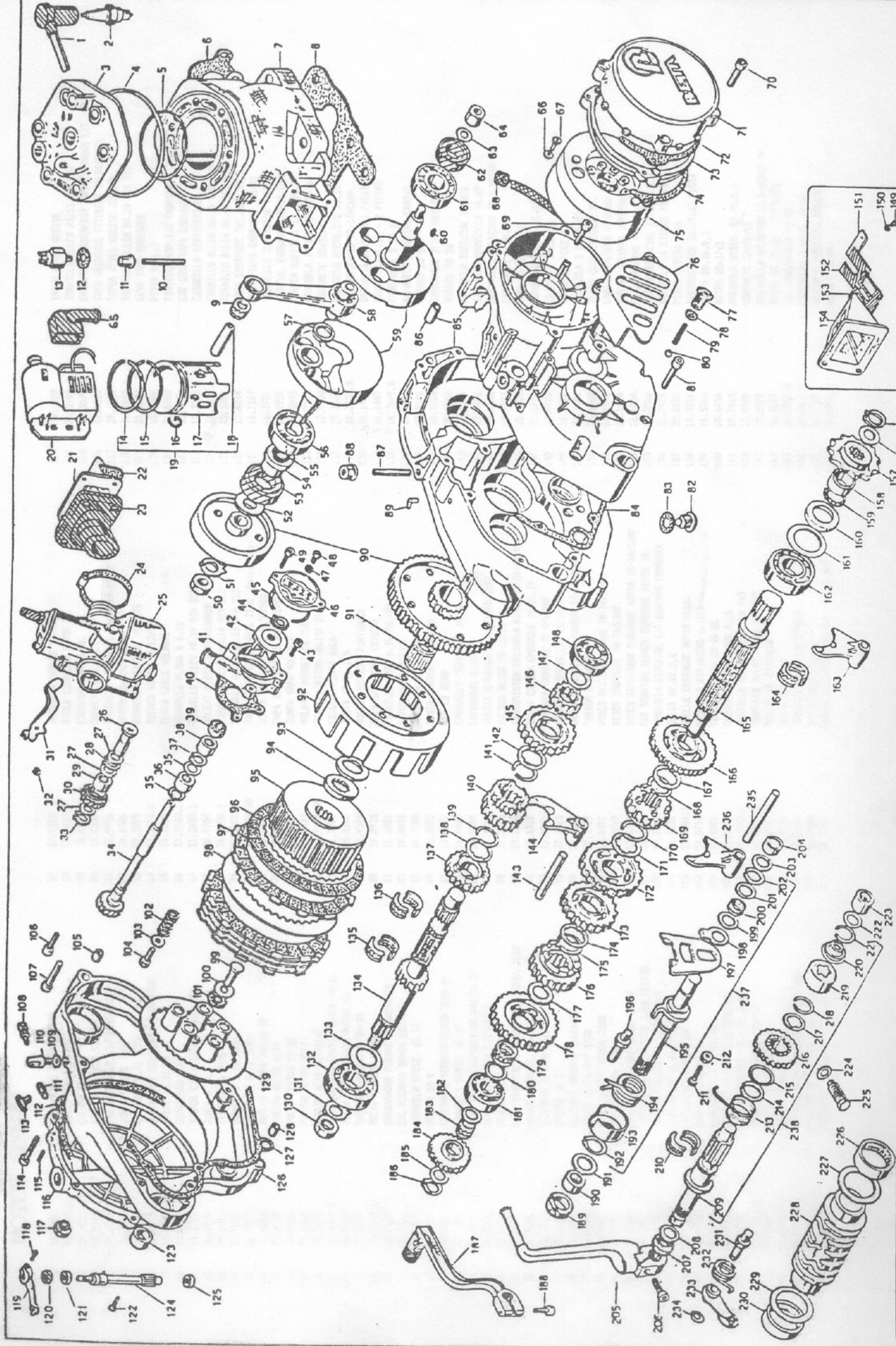
MOTOCICLETA SYNT

1	20.0300.1	LEVA BOMBA FRENO ANT.	57	27.4800.1	ARANDELA GROMER MB DIN 127	115	16.2331	GOMA PROTEC. CARTER MOTOR TB.
2	21.0228.1	BOMBA FRENO ANT. ZERO/TR-35 D=10mm. (Con Guardapolvo)	58	13.1701.1	TUERCA AUTOBLOC. MB DIN 985	116	25.3310.1	ESTRIBERA TRIAL IZQUIERDA INOX.
3	22.2042	MANILLAR TRIAL M.T.	59	15.3820.1	CINTA TAPARADIOS RUEDA 21"	117	22.8111.1	MUELLE TENSOR CADENA TRIAL
4	16.3403	GOMA PROTEC. BOMBA FRENO ANT.	60	13.8547	DISTANCIADOR SX. RUEDA ANT. ZERO	118	16.2250.1	GOMA PATIN TENSOR CADENA TRIAL
5	29.0918	TUBO FRENO DISCO ANT. ZERO	61	27.2418.1	RADIO RUEDA ANT. ZERO 3x255 S/CABECILLA	119	25.2595.1	PATIN TENSOR CADENA TRIAL COMPLETO
6	16.2359.63	GOMA PROTEC. MANILLAR ZERO-92 (Amarillo)	62	23.1010.1	CABECILLA RADIO ANT. ALP DIM. 6.5 MS.5x0.75	120	29.1008.58	PROTECTOR CADENA BASCULANTE ZERO-92 (Antracita)
7	29.1539.52	CABLE TRANSMISION GAS ZERO (Negro)	63	25.0311.1	PINZA FRENO DISCO ANT. ZERO (Sin Past.)	121	13.1701.1	TUERCA AUTOBLOC. MB DIN 985
8	20.0322	GOMA PROTEC. CABLE GAS	64	11.7500.1	TORNILLO RACORD TUBO FRENO	122	27.4950.1	ARANDELA PLANA M.8 DIN 125/A
9	12.5596	TAPETA MANDO GAS	65	25.9894.62	PROTECCION SX. HORQUILLA ZERO-92 (Violeta)	123	31.6403.1	TORNILLO C/R ULS 8x30
10	22.1860	PUÑO GOMA DER. TRIAL	66	25.1517.62	GUARDABARROS ANT. ZERO-92 (Violeta)	124	22.4700.1	MUELLE CABALLETE
11	12.5509	MANDO GAS TRIAL (Sin Punos)	67	10.6686	JTA.TORICA 34.60x39.84x2.62	125	16.2949	GOMA TOPE CABALLETE TR-35
12	13.3664	INTERRUPTOR LUCES ZERO-91	68	10.6739	GUARDAPOLVO HORQUILLA TR-34	126	12.3993.1	CABALLETE ZERO-91
13	18.0132	INSTALACION ELECTRICA ZERO-91	69	25.2533.1	JUEGO PASTILLAS FRENO ANT (Brenbo)	127	28.9856.57	SOPORTE CABALLETE ZERO-92
14	16.3388	GOMA PROTEC. CABLE MANDO GAS	70	29.1125.51	CHASIS ANT. SYNT	128	13.2951	TUERCA ESPECIAL 16x1.25 BASCULANTE ZERO-92
15	15.2465.1	FILTRO GASOLINA	71	13.1300.1	TUERCA NORMAL M6x6 DIN 934	129	27.5630.1	ARANDELA ABANICO INT. M16 DIN 6798
16	31.3082	TORNILLO PLASTICA 6x25	72	31.3075.1	TORNILLO ULS M6x16	130	15.4956	BASCULANTE ALUMINIO ZERO-91
17	27.6456	ARANDELA NYLON 6x14x1	73	10.0920	AVISADOR ACUSTICO TR-33	131	25.5577	EJE BASCULANTE ZERO-92
18	27.4300	ARANDELA GOMA 6x20x3	74	28.9183	SILENT-BLOCK RADIADOR ZERO	132	11.2300	COJINETE AGUJAS 22x28x18
19	22.1850	PUÑO GOMA IZQ. TRIAL	75	27.2364	RADIADOR ZERO-91	133	13.4920	DISTANCIADOR BASCULANTE TRIAL
20	21.2700	LEVA EMBRAGUE TRIAL	76	31.2153	ASPAS ELECTROVENTILADOR ZERO	134	11.2884	CASQUILLO ROTULA ESFERICA ZERO
21	21.0239	MANDO EMBRAGUE TRIAL COMPLETO	77	14.0101	ELECTRO-VENTILADOR ZERO-91	135	10.6645	JTA.TORICA 20.63x25.87x2.62
22	28.8584.62	DEPOSITO RECUPERADOR AGUA SYNT (Violeta)	78	11.4800.1	TORNILLO C/HEX. M6x15 DIN 933	136	28.9312	ROTULA ESFERICA 14.28.13,5/19
23	29.1573	TUBO REFRIGERACION SUP. ZERO-91	79	28.9150	SILENT-BLOCK GUARDABARROS	137	11.1973	BIELETA ZERO
24	15.1537.1	BRIDA MIXALOR 16/27	80	11.2850	CASQUILLO GUARDABARROS Y SOPORTE ELECTROVENTILADOR	138	18.8351	ENGRASADOR DE PUNTA M6.100
25	16.3384	GOMA PROTEC. MANDO EMBRAGUE TRIAL	81	11.5025.1	TORNILLO C/HEX. M6x30 DIN 933	139	28.0510.1	DEPOSITO LIQUIDO FRENO TRIAL
26	12.9830	RODAMIENTO CONICO DIRECCION 20x42x15	82	27.4050.1	ARANDELA PLANA M.6x13 DIN 125/A	140	11.2727	CASQUILLO TRAPECIO ZERO
27	25.5746.1	PLACA IDENTIFICACION CHASIS TR.	83	28.9801.52	SOPORTE ELECTROVENTILADOR ZERO-92 (Negro)	141	11.2038	TRAPECIO ALUMINIO ZERO-91
28	29.1463.52	CABLE EMBRAGUE ZERO-92 (Negro)	85	28.9736	SOPORTE CULATA SYNT	142	11.2285	COJINETE AGUJAS 20x26x12
29	15.0794	HORQUILLA COMPLETA ZERO-91	86	27.2806	REGULADOR DUCATI FOUR	143	13.4760	DISTANCIADOR BIELETA 10x20/26x19.5
30	25.2522.52	GUIA TUBO FRENO ANT. ZERO-91 (Negro)	88	25.9117	OOMBA FRENO POST. TR-50/SYNT	144	13.6510	DISTANCIADOR SILENCIOSO ZERO-92
31	16.4703	OPTICA ZERO-91	89	16.3392	GOMA PROTEC. BOMBA FRENO POST 25 Pile	145	11.6374	TORNILLO C/HEX. M10x85
32	12.0936	CUENTA KM. TRIAL	90	18.8700	INTERRUPTOR STOP TR-33	146	11.2250	COJINETE AGUJAS 15x21x22
33	22.2846.62	PORTAFARO ZERO-92 (Violeta)	91	28.9526	SOPORTE FIJACION INTERRUPTOR STOP B4	147	10.5400	RETEN 15x24x5
34	21.1559	LAMPARA 12V-10W	92	10.8401	VARILLA COMPL. BOMBA FRENO DISCO POST ZERO	148	13.4770	DISTANCIADOR BIELETA 10x15/26x42.5
35	21.1564	LAMPARA 12V-25W	93	28.9313	PASADOR BLOQUEO SOPORTE FRENO ZERO	149	27.5400.1	ARANDELA PLANA M.10 DIN 125/A
36	29.2551.52	CABLE CUENTA KM. ZERO (Negro)	94	13.2182	TUERCA HIERRO CINCADO	150	11.6390.1	TORNILLO C/HEX. M10x120 DIN 931
37	28.9723	SOPORTE CUENTA KM. ZERO	95	25.2805	PEDAL FRENO POST. ZERO	151	12.8486.58	CUBRECADENA ZERO-92 (Antracita)
38	27.3246	REENVIO CUENTA KM. ZERO	96	22.9005	PUNTERA PEDAL FRENO	152	22.1122.1	ENGANCHE CADENA ZERO
39	25.9893.62	PROTECCION DX. HORQUILLA ZERO-92 (Violeta)	97	25.3309.1	ESTRIBERA TRIAL DERECHA INOX	153	12.0674.1	CADENA 5/8 1/4 P.100 ZERO
40	15.1460	BRIDA FIJACION TUBO FRENO ANT.	98	22.6201.1	MUELLE ESTRIBERA DER. TRIAL	154	11.6370.1	TORNILLO C/HEX. M10x65 DIN 931
41	28.9838	SOPORTE GUARDABARROS ANTERIOR ZERO	99	25.5992	SOPORTE MOTOR SYNT	155	27.5400.1	ARANDELA PLANA M.10 DIN 125/A
42	13.8546	DISTANCIADOR DX. RUEDA ANT. ZERO	100	29.1563	TUBO REFRIGERACION RADIADOR-BOMBA ZERO	156	13.2101.1	TUERCA AUTOBLOC. M10 DIN 985
43	12.8826.62	CUBREDISCO ANT. ZERO-92 (Violeta)	101	15.2351.63	REJILLA PROTECTOR RADIADOR SYNT (Amarillo)	157	10.6668	JTA.TORICA 28.25x33.49x2.62 VYTON
44	22.0714.53	BUJE ANTERIOR ZERO (Rojo)	102	29.1628.60	TUBO ESCAPE PARTE ANT. ZERO (Transparente)	158	10.0403	AMORTIGUADOR ZERO-91
45	13.6200	DISTANCIADOR CASQUILLO DISCO TRIAL	103	10.6710	JTA.TORICA 52.07x57.31x2.62 VYTON	159	22.0411.60	ESCAPE CENTRAL ZERO (Transparente)
46	27.5751	ARANDELA 18.5x6x1	104	25.5445	EJE PEDAL GIRATORIO FRENO	160	29.1107	CHASIS POST. SYNT
47	22.3198	MUELLE DISCO TRIAL	105	22.6209	MUELLE RETORNO PUNTA PEDAL FRENO	161	28.1269.52	CAJA FILTRO ZERO-92 (Negro)
48	11.4900.1	TORNILLO C/HEX. M6x20 DIN 933	106	11.2661	CASQUILLO PEDAL FRENO ZERO	162	27.8108	GRIFO GASOLINA TR.
49	13.3941	DISCO FRENO ANT. ZERO-91	107	29.1633.1	TUBO BAJO MOTOR DX. ALP/ST-92	163	22.1333	MANGUITO CAJA FILTRO ZERO
50	25.5691	EJE RUEDA ANT. ZERO	108	29.1631.1	TUBO BAJO MOTOR SX. ALP/ST-92	164	15.1538.1	BRIDA MIXALOR 32/50
51	12.1641.1	CAMARA TRIAL 21" AB ref.1466	109	13.4653.1	DISTANCIADOR 8x12x17 ESTRIBERAS	165	27.2344	MANGUITO RADIADOR-DEP. RECUPERADOR AGUA SYNT
52	12.7940.1	CUBIERTA ANT. 2.75x21" TRIAL COMP.	110	22.6202.1	MUELLE ESTRIBERA IZQ. TRIAL	166	29.0140	TAPON DEPOSITO REC. AGUA ZERO
53	12.3212	CUBRECARTER TR-34	111	13.1701.1	TUERCA AUTOBLOC. MB DIN 985	167	12.7318.52	TAPA CAJA FILTRO ZERO-92 (Negro)
54	31.6394.1	TORNILLO ALLEN AVELLANADO M8x25 DIN 7991	112	27.4950.1	ARANDELA PLANA M.8 DIN 125/A	168	29.1051	TAPON DEPOSITO TRIAL/ENDURO
55	12.4247.1	LLANTA ANT. ZERO 1.60x21" (32 TAL)	113	11.5570.1	TORNILLO C/HEX. M8x45 DIN 931	169	28.0607.62	DEPOSITO GASOLINA SYNT (Violeta)
56	15.1750.1	AGARRE CUBIERTA RUEDA ANT	114	11.5797	TORNILLO C/HEX. M8x140 DIN 93	170	15.2600	ESPUMA FILTRO AIRE C/CAJA TR

MOTOCICLETA SYNT

171	22.3250	MUELLE FIJACION FILTRO B4
172	28.0152.52	ASIENTO SYNT (Negro)
173	25.1958.62	GUARDABARROS POST. SYNT (Violeta)
174	15.0182	PILOTO POST. COMPLETO TRIAL
175	21.1552	LAMPARA TUBULAR 12V-4W.
176	28.9201	SILENCIOSO ZERO-91
177	31.3082	TORNILLO PLASTICA 6x25
178	27.6456	ARANDELA NYLON 6x14x1
179	12.8840	PROTECTOR TUBO ESCAPE
180	25.5692	EJE RUEDA POST. ZERO
181	13.8556	DISTANCIADOR DX. RUEDA POST. ZERO
182	11.5505.1	TORNILLO C/MEX. M8x25 DIN 933
183	12.8935.1	CORONA ZERO-91 2=43
184	23.1001	CABECILLAS RADIO POST. ZERO
185	27.2492.1	RADIO RUEDA POST. ZERO 3.5x200 S/(CABECILLA
186	22.0794.53	BUJE POSTERIOR ZERO (Rojo)
187	13.1701.1	TUERCA AUTOBLOC. M8 DIN 985
188	13.3943	DISCO FRENO POST. ZERO-91
189	13.8557	DISTANCIADOR SX. RUEDA POST. ZERO
190	27.7121.1	ARANDELA 17x31x1
191	13.2960	TUERCA ESPECIAL 16x1.5 RUEDA POST. TR.
192	31.2929.1	TORNILLO ULS M5x10
193	12.8827.62	CUBREDISCO POST. ZERO-92 (Violeta)
194	12.4276.1	LLANTA POST. ZERO 2.15x18"
195	31.1000.1	VALVULA AIRE TUBELESS
196	12.8149.1	CUBIERTA POST. 4.00x18" TUBELLES
197	29.1186	TENSOR CADENA (Excentrica) TRIAL
198	15.1430	BRIDA FIJACION TUBO FRENO POST.
199	29.0942	TUBO FRENO DISCO POST. SYNT
200	16.5051	ARANDELA COBRE 10x15x1
201	25.0005	PINZA FRENO POST. CON SOPORTE
202	25.0312	PINZA FRENO DISCO POST. TR-35
203	25.5733	SOPORTE PINZA FRENO POST. TR.
204	25.2532.1	JUEGO PASTILLAS FRENO POST. TR.
250	*	*MATERIAL QUE NO FIGURA EN EL DESPIECE*
251	11.0560	BOLSA CON HERRAMIENTA 250/350 GS
252	12.4303	LLAVE BUJIA TR-240
253	12.4354	LLAVE DE ALLEN ESPECIAL RADIOS
254	13.3274	CONJUNTO ADHESIVOS BASCULANTE
255	13.3315	ADHESIVO GUARDABARROS ANT. SYNT
256	13.3248	CONJUNTO ADHESIVOS DEPOSITO SYNT
257	13.3316	CONJUNTO ADHESIVOS GUARDABARROS POST. SYNT
258	13.3381	CONJUNTO ADHESIVOS COMPLEMENTARIOS SYNT
259	13.3305	ADHESIVO PORTAFARO SYNT
260	13.6267	DISTANCIADOR INT. RUEDA POST. ZERO-91
261	13.6268	DISTANCIADOR INT. RUEDA ANT. ZERO-91
262	27.0222.53	RUEDA ANT. ZERO (Rojo)
263	27.0454.53	RUEDA POST. ZERO (Rojo)
264	12.9801	RODAMIENTO 20.42.12 BLINDADO RUEDA ANT. ZERO
265	12.9840	RODAMIENTO 20.42.16 BLINDADO RUEDA POST. ZERO
266	22.2857.62	PORTAFARO ZERO-92 (Corse)
267	13.3304	ADHESIVO PORTAFARO ZERO-92 (Corse)

MOTOR SYNT



MOTOR SYNT

1	27-1351	PIPA BUJIA ANTIPIRASITO	57	27-7372	ARANDELA BRONCE 22-38.1	113	29-1029	TAPON NIVEL ACEITE
2	12-2510.1	BUJIA CHAMPION NG	58	11-0369.8	BIELLA COMPLETA MOTOR TR.	114	31-3105.1	TORNILLO ALLEN M6.15 DIN 912
3	29-1226	CULATA ZERO	59	10-0041	CIGUEÑAL MOTOR TR.	115	16-3570	CASQUILLO CENTRADOR TAPA ENBRAGUE EXT. TR.
4	10-6729	JTA-TORICA 120.32x125.56x2.62	60	12-4600	CHAVETA 3x3.7x9.7	116	12-6262	TAPA ENBRAGUE EXTERIOR TR-34/CAMP.
5	10-6719	JTA-TORICA 88.62x92.18x1.78	61	12-9946	COJINETE CIGUEÑAL 25x62x17 NYLON	117	29-1003	TAPON NIVEL ACEITE ZERO 91
6	16-8070	JUNTA ESCAPE ZERO	62	10-8466	RETEN 25x40x7 VITON	118	31-2680.1	TORNILLO ALLEN M4.14 DIR 912
7	12-5178	CILINDRO D.76 ZERO	63	27-5775	ARANDELA ESPECIAL VOLANTE	119	21-3505	LEVA TAPA ENBRAGUE
8	16-6171	JUNTA BASE CILINDRO MOTOR ZERO	64	13-2710.1	TUERCA NORMAL M.12/125	120	10-4380	RETEN 8x16x7
9	16-1675	GABIA 18.22.25	65	25-5805	PLACA CABLE VOLANTE	121	31-8800	TORNILLO ESP.EJE ENBRAGUE
10	25-9812	ESPARRAGO B.60	66	27-3480.1	ARANDELA PLANA M 4.16	122	25-4399	EJE LEVA TAPA ENBRAGUE
11	13-1711	TUERCA CTEGA CULATA ZERO MG	67	31-2880.1	TORNILLO ALLEN M4.14 DIN 912	123	11-3105	CASQUILLO SINTERIZATA
12	16-4950	JUNTA B.20.1	68	28-9150	SILENT-BLOCK GUARDABARRIOS	124	31-4851.1	TORNILLO ALLEN M6.35 DIN 912
13	29-1196	TERNUSTATO ZERO	69	31-2880.1	TORNILLO ALLEN M4.14 DIN 912	125	31-5201.1	TORNILLO ALLEN M6.40 DIN 912
14	28-5217	SEGMENTO D.76 ZERO	70	31-3105.1	TORNILLO ALLEN M6.15 DIN 912	126	12-6264	TAPA ENBRAGUE INT. ZERO 91
15	28-5217	SEGMENTO D.76 ZERO	71	12-6849.58	TAPA EXTERIOR VOLANTE ZERO (Antracita)	127	16-7167	JUNTA TAPA ENBRAGUE 125-81
16	10-4260	ANILLO CIERRE BULON 18	72	16-7311	JUNTA TAPA VOLANTE EXTERIOR	128	16-3701	CASQUILLO CENTRADOR 9.15
17	25-8667	PISTON MOTOR ZERO	73	12-6967	TAPA INTERIOR VOLANTE ZERO	129	12-2957	CABEZAL ENBRAGUE TR-34/CAMP.
18	28-9410	BULON PISTON 18.40	74	16-7509	JUNTA TAPA VOLANTE	130	13-2895	TUERCA ESPECIAL 14.1,25.7
19	25-8667	PISTON MOTOR ZERO	75	31-0328	VOLANTE MAGNETICO ZERO	131	27-7476	ARANDELA 14 CIERRE 125-76
20	11-2056	BOBINA ALTA MOTOPLAT	76	12-7308.58	REJILLA PIRON SALIDA ZERO-92	132	12-9900	COJINETE 20x52x15
21	31-0209.8	CAJA LANTINAS COMPL. MOTOR TRIAL	77	11-7200	ESTUCHE PORTA BOLA	133	27-7363	ARANDELA SPESS.C72 20.30-0.5
22	16-9253	JUNTA CAJA LANTINAS MOTOR TR.	78	16-5200	JUNTA 12.16-1.5	134	10-2333.8	EJE PRIMARIO TR-34/CAMP.
23	27-2337	RACORD CARBURADOR TR-34	79	22-4200	MUELLE ESTUCHE PORTABOLA	135	16-1487	GABIA 16.21.10 - 2 PIEZAS
24	15-1538.1	BRIDA MICALOR 32/50	80	28-8935	BOLA 5/16 PARA ESTUCHE	136	16-1487	GABIA 16.21.10 - 2 PIEZAS
25	12-0489	CARBURADOR MIKUNI 84-VZ26/208	81	31-6351	TORNILLO TCC 6.50 PULIDO	137	18-3849.8	ENGRANAJE 5 SU 1
26	25-5714	EJE REENVIO BOMBA ENGRASE	82	29-0045	TAPON NIVEL ACEITE	138	27-7386	ARANDELA ESPECIAL CAMBIO
27	27-5850	ARANDELA SPESS. 10.17	83	16-5360	JUNTA 16.22.5.1	139	28-2546	SEESER 20 SN
28	28-2270	SEESER 10 E	84	16-5572	JUNTA CARTER 250-R/85	140	18-3769.8	ENGRANAJE 3/4 - PRIMARIO
29	18-8262	ENGRANAJE REENVIO BOMBA ZERO-91	85	12-0612	CARTER ZERO	141	28-2546	SEESER 20 SN
30	27-5850	ARANDELA SPESS. 10.17	86	16-4001	CASQUILLO CENTRADOR 10.30	142	27-7386	ARANDELA ESPECIAL CAMBIO
31	21-2750	LEVA MANDO DISPOSITIVO AVV. TO 84	87	25-9809	ESPARRAGO 8.50	143	25-5106	EJE GUIA HORQUILLA 10.87
32	28-2257	SEESER D.5 LEVA C/STARTER	88	13-1712	TUERCA C/ARANDELA CILINDRO ZERO	144	15-6456	HORQUILLA SELECTOR 28.5 MOTOR TR.
33	28-2270	SEESER 10 E	89	27-2338	RACORD MOTOR TR-32/33	145	18-3877.8	ENGRANAJE 6 SU 1
34	10-2770	EJE TRANSMISION BOMBA AGUA MOTOR ZERO	90	29-0722.8	GABIA CORONA ENBRAGUE 20.28.20	146	18-3221.8	ENGRANAJE 2 SU 1
35	27-5850	ARANDELA SPESS. 10.17	91	16-1718	CAMPANA ENBRAGUE TR-34/CAMP.	147	27-6450	ARANDELA 3 ONDULADA
36	11-2210	COJINETE AGUJAS 10x14x10	92	12-2075	ARANDELA SPESS.C72 20.30-0.5	148	12-9400	TORNILLO TCC 3.8
37	28-2270	SEESER 10 E	93	27-7363	ARANDELA ESPECIAL TAMBOR TR-34/CAMP.	149	31-2302	ARANDELA 3 ONDULADA
38	11-2210	COJINETE AGUJAS 10x14x10	94	27-6587	TAMBOR ENBRAGUE	150	27-3401	PLACA CAJA LANTINAS TR.
39	10-4452	RETEN 10x18x5/8 M/TN	95	29-1019	DISCO MIXTO ENBRAGUE TR-34/CAMP.	151	25-5968	LANTINA VALVULA EXTERNA
40	16-7586	JUNTA CUERPO BOMBA ZERO	96	13-4351	DISCO ENBRAGUE TR-34/CAMP.	152	21-1545	LANTINA VALVULA INTERNA
41	12-9196	CUERPO BOMBA ZERO	97	13-4319	EJE DENTADO EMPUJE ENBRAGUE MOTOR TR.	153	21-1540	CAJA LANTINAS TR
42	31-2180	ASPAS BOMBA AGUA MOTOR KR-50	98	13-3819	ARANDELA ESPECIAL EJE DENTADO ENBRAGUE	154	31-1354	TUERCA ESPECIAL 14.1,25.8,5
43	31-3001	TORNILLO BRUGOLA TCC 5.18 PULIDO	99	25-4510	GABIA 10.22.2.8	155	13-2900	ARANDELA 14 CIERRE 125-76
44	31-2991.1	TORNILLO ALLEN M5.12 DIN 912	100	27-7405	MUELLE ENBRAGUE MOTOR TRIAL	156	27-7476	PIRON CADEMA 7.10
45	10-6687	JTA-TORICA 34.65x38.61x1.78	101	16-1136	ARANDELA ESP.ACEO 6.16.1	157	25-6080.1	DISTANCIADOR 20.25.12 PIRON
46	12-6796	TAPA CUERPO BOMBA ZERO	102	22-6504.1	TORNILLO 6x20 CH 10 R5	158	13-5516	JUNTA 20.26-0.5
47	16-4750	JUNTA 6.12-1.5	103	27-5750	CASQUILLO CENTRADOR 9.15	159	16-5366	RETEN 25x37x5
48	31-8000	TORNILLO 6.7 TC 12 BR	104	11-4901	TORNILLO ALLEN M6.35 DIN 912	160	10-6456	ARANDELA SPESS. 27.45-0.5
49	31-2991.1	TORNILLO ALLEN M5.12 DIN 912	105	16-3701	TORNILLO ALLEN M6.35 DIN 912	161	27-7415	COJINETE 20x52x15
50	13-2900	TUERCA ESPECIAL 14.1,25.8,5	106	31-4500.1	RETEN DE ENBRAGUE	162	12-9900	HORQUILLA SELECTOR 32.5 MOTOR TR.
51	27-7476	ARANDELA 14 CIERRE 125-76	107	31-4851.1	JUNTA 8.14-1.5	163	15-6455	COJINETE 20x52x15
52	22-3197	MUELLE CIGUEÑAL ZERO	108	27-2701.1	TORNILLO FIJACION CAMBIO	164	16-1657	HORQUILLA SELECTOR 28.5 MOTOR TR.
53	10-6500	RETEN 30x52x10 VITON	109	16-4900	JUNTA 16.22.5.1	165	10-2932.8	EJE SECUNDARIO TR-32
54	13-5514	DISTANCIADOR ENGRANAJE MOTOR ZERO	110	23-1301	JUNTA TAPA ENBRAGUE EXT 18-34/CAMP	166	18-5311.8	ENGRANAJE 2 SU 2 TR-34
55	10-6643	JTA-TORICA 20.24x25.48x2.62	111	16-5360		167	27-7387	ARANDELA ESPECIAL CAMBIO
56	12-9946	COJINETE CIGUEÑAL 25x62x17 NYLON	112	16-7155		168	28-2545	SEESER 19 SN

MOTOR SYNT

169	19.6711.8	ENGRANAJE 6 SU 2 TR-34	225	11.6550	TORNILLO VACIADO ACEITE MOTOR MX/RX-50
170	28.2545	SEEGER 19 SN	226	11.2340	COJINETE AGUJAS 30x37x12
171	27.7387	ARANDELA ESPECIAL CAMBIO	227	27.7425	ARANDELA SPES. 30.38
172	18.5891.8	ENGRANAJE 3 VEL SECUNDARIO	228	12.1967	SUSANO SELECTOR ZERO
173	19.6479.8	ENGRANAJE 4 SU 2 TR	229	27.7425	ARANDELA SPES. 30.38
174	27.7387	ARANDELA ESPECIAL CAMBIO	230	11.2340	COJINETE AGUJAS 30x37x12
175	28.2545	SEEGER 19 SN	231	29.5500	EJE LEVA
176	18.6641.8	ENGRANAJE 5 SU 2 TR-34	232	22.3956	MUELLE FIJACION MARCHA
177	27.7256	ARANDELA SPES. C-70 18.27	233	21.0301.8	MANDO FIJACION MARCHA
178	19.4307.8	ENGRANAJE 1 SU 2 200 TR/83	234	28.2263	SEEGER 8 E
179	16.1656	GABIA 18.22.10	235	25.5107	EJE GUIA HORQUILLA 76.10.103.5
180	27.6450	ARANDELA SPES. 15.25	236	15.6457	HORQUILLA SELECTOR 34.5 MOTOR TR
181	12.9400	COJINETE 15x35x11	237	10.1316	EJE MANDO CAMBIO TR-34
182	27.6450	ARANDELA SPES. 15.25	238	22.0500.8	CAMBIO COMPLETO TR.
183	16.1286	GABIA 15.19.10	239	12.0048.8	TRANSMISION PRIMARIA MOTOR "R-14/CAMP
184	18.6780	ENGRANAJE LIBRE	240	29.0722.8	SERIE JUNTAS MOTOR ZERO
185	27.6450	ARANDELA SPES. 15.25	241	28.0795.8	SERIE RETENES MOTOR ZERO
186	28.2360	SEEGER 13 E	242	28.0697.8	
187	21.2113	PALANCA CAMBIO ALUMINIO TRIAL			
188	31.3451.1	TORNILLO ALLEN M6.20 DIN 912			
189	10.4800	RETEN 12x22x5			
190	11.2220	COJINETE AGUJAS 12x18x12			
191	27.6000.1	ARANDELA PLANA N.12 DIN 125/A			
192	28.2490	SEEGER 16.1 E			
193	28.1595	PLATO PORTAMUELLE ENBRAGUE			
194	22.7200	MUELLE EJE SELECTOR			
195	10.1316	EJE MANDO CAMBIO TR-34			
196	25.4522	EJE FIJACION MUELLE SELECTOR			
197	31.2096	HORQUILLA SELECTOR			
198	27.7855	ARANDELA CIERRE ABANICO			
199	27.6000.1	ARANDELA PLANA N.12 DIN 125/A			
200	22.6800	MUELLE PRESSION ABANICO			
201	27.6000.1	ARANDELA PLANA N.12 DIN 125/A			
202	28.2275	SEEGER 12 E			
203	27.6000.1	ARANDELA PLANA N.12 DIN 125/A			
204	11.2220	COJINETE AGUJAS 12x18x12			
205	21.5511	PALANCA PUESTA EN MARCHA ZERO			
206	31.4851.1	TORNILLO ALLEN M6.35 DIN 912			
207	10.5800	RETEN 16x24x5			
208	27.6730	ARANDELA SPES 16.25			
209	10.1510.8	EJE PUESTA EN MARCHA			
210	16.1657	GABIA 18.22.10 - 2 PIEZAS			
211	31.4500.1	TORNILLO ALLEN M6.30 DIN 912			
212	13.1150.1	TUERCA NORMAL M6.3 DIN 934			
213	22.7897	MUELLE RETORNO PUESTA EN MARCHA			
214	28.2545	SEEGER 19 SN			
215	27.7362	ARANDELA HIERRO 20-30.2			
216	18.1460.8	ENGRANAJE PUESTA EN MARCHA			
217	27.7386	ARANDELA ESPECIAL CAMBIO			
218	28.2545	SEEGER 19 SN			
219	22.1410.8	PIEDON PUESTA EN MARCHA			
220	22.3656	MUELLE CONICO			
221	28.2346	SEEGER 20 SN			
222	27.6450	ARANDELA SPES. 15.25			
223	11.2240	COJINETE AGUJAS 15x21x12			
224	16.5200	JUNTA 12.16.1.5			